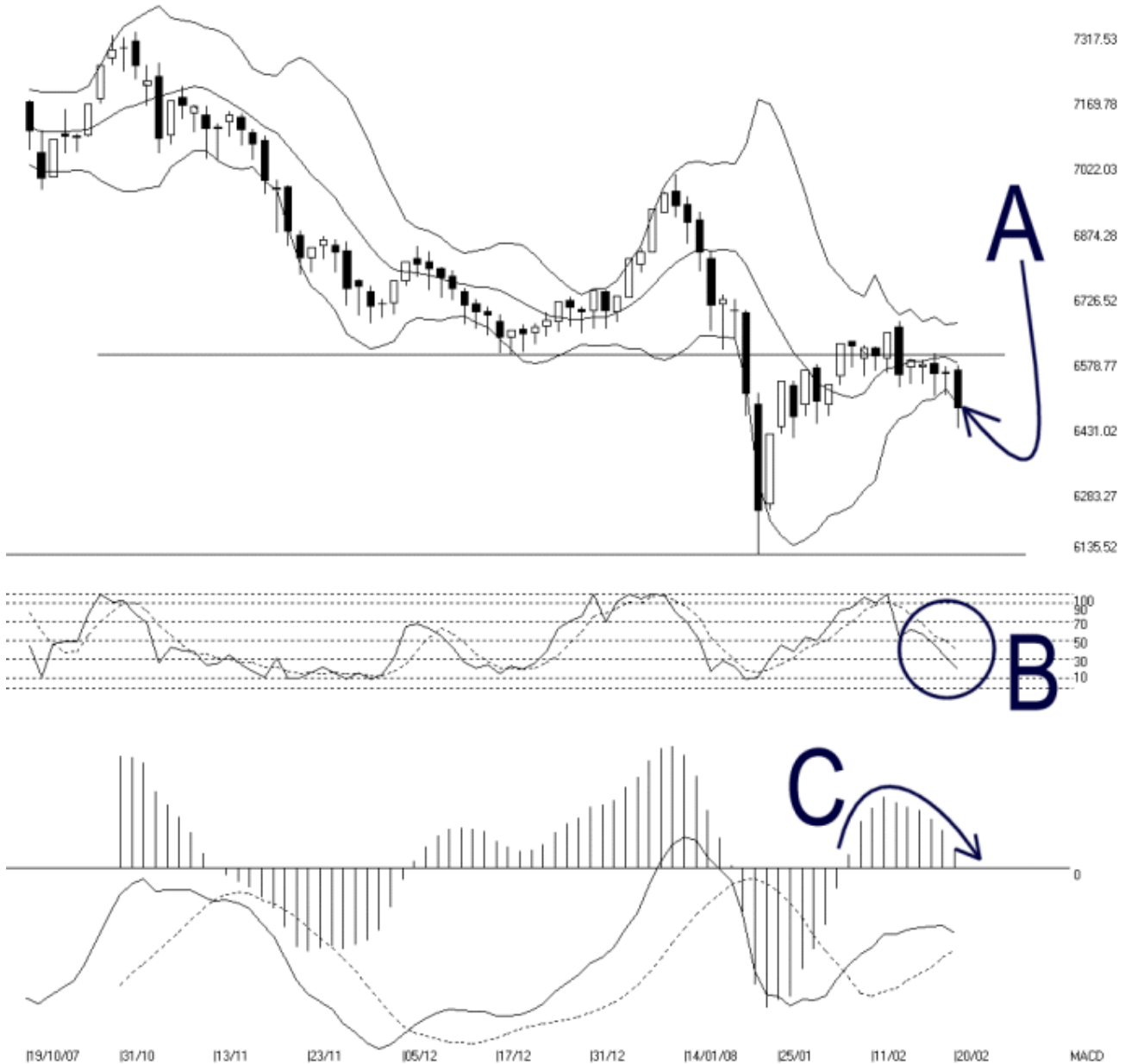




网页: www.straitsindex.com
电邮: info@straitsindex.com
电话: 03-8941 6828 (热线)
海峡指数(马)私人有限公司,
技术分析图表提供者



Open:6553.870 High:6563.410 Low:6420.220 Close:6468.390 -80.720(-1.2%) Volume:
FBM2BRD [FBM2BRD] 19/10/2007 - 20/02/2008 Ticks=80 { Indices } Bollinger Band[10.2] 28% - STC[9.3] %K=19.7, %D=38.8 (-19.1) Daily
Created with WinChart (TM) Copyright (C) Straits Index (M) Sdn Bhd



富时二板指数每日技术分析 20-02-2008

如图中箭头 A 指示，富时二板指数的布林频带（Bollinger Bands）在周三终于打开了 28%。由于富时二板指数正处于在布林中频带（Bollinger Middle Band）之下，所以当前布林频带打开也显了一个下跌的讯号。只要富时二板指数接下来继续的处于在布林中频带以下的话，那么富

时二板指数还是有下跌的风险。富时二板指数下一个支持水平是 6135 点的水平。

如图中 B 圈指示，随机指标（Stochastic）的 %K 线在周三稍微跌破了 30% 的水平。所以发出了一个未能确认的短期熊市讯号。如果随机指标的 %D 线也跌破 30% 水平的话，那么将确认 %K 线的讯号，而富时二板指数短期的走势将由中和的转为偏弱的。

如图中箭头 C 所示，平均乖离的震荡指标（MACD Histogram）还是继续下跌，同时仍然显示着圆顶（Rounding Top）。所以简单来说，只要平均乖离的震荡指标继续下滑的话，富时二板指数的走势将继续的偏弱，直到平均乖离的震荡指标回扬而形成圆底（Rounding Bottom）为止。

14 天胜图强弱指标 = 45.77

10 天移动平均线 = 6569

30 天移动平均线 = 6630

50 天移动平均线 = 6661

© 2008 Straits Index (M) Sdn Bhd

www.straitsindex.com

WinChart – Designed by investor for investors, since 1998