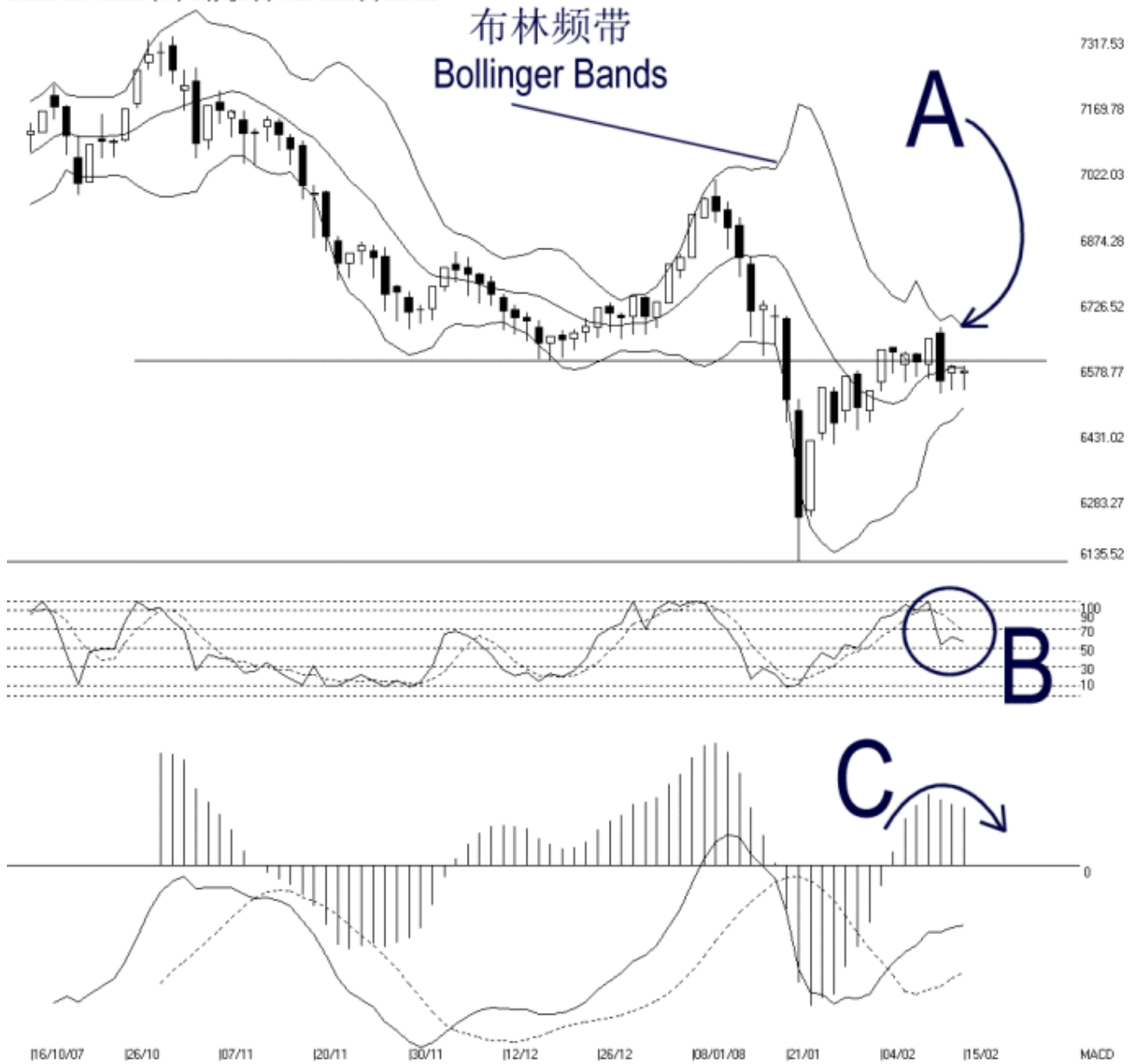




网页: www.straitsindex.com
 电邮: info@straitsindex.com
 电话: 03-8941 6828 (热线)
 海峡指数(马)私人有限公司,
 技术分析图表提供者



Open:6561.190 High:6576.560 Low:6521.640 Close:6566.250 -10.310(-0.2%) Volume:
 FBM2BRD [FBM2BRD] 16/10/2007 - 15/02/2008 Ticks=80 { Indices } Bollinger Band(10.2) -24% -STC(9.3) %K=57.73, %D=68.27 (-10.54) Daily
 Created with WinChart (TM) Copyright (C) Straits Index (M) Sdn Bhd



富时二板指数每日技术分析 15-02-2008

由于富时二板指数已经进入了横摆的巩固走势，所以我们也转用布林频带（Bollinger Bands）来分析富时二板指数接下来的走势。布林频带最有效的使用方法就是探测正在酝酿的走势方向。根据当前富时二板指数布林频带显示，布林频带继续的收窄 24%，表示富时二板指数

当前依然处于巩固的僵局。如果布林频带重新打开而富时二板指数正处于在布林中频带之上的话，那么将是富时二板指数摆脱僵局而上扬的讯号。然而如果布林频带打开时富时二板指数却处于在布林中频带之下的话，那么将是一个下跌的讯号了。

如图中 B 圈指示，随机指标（Stochastic）的%D 线在周五稍微跌破了 70%的水平，于是确认了 %K 线的讯号。所以，这表示富时二板指数短期强势的讯号已经结束，而当前的随机指标正显示这短期中和的讯号。

如图中箭头 C 指示，平均乖离的震荡指标（MACD Histogram）仍然显示着圆顶（Rounding Top）。所以，当前的平均乖离震荡指标仍然表示富时二板指数还是有偏弱的讯号。只要平均乖离震荡指标的继续显示着圆顶的话，富时二板指数的走势将继续的偏弱，直到震荡指标回扬而形成圆底为止。

14 天胜图强弱指标 = 52.85
10 天移动平均线 = 6574
30 天移动平均线 = 6648
50 天移动平均线 = 6672

© 2008 Straits Index (M) Sdn Bhd

www.straitsindex.com

WinChart – Designed by investor for investors, since 1998