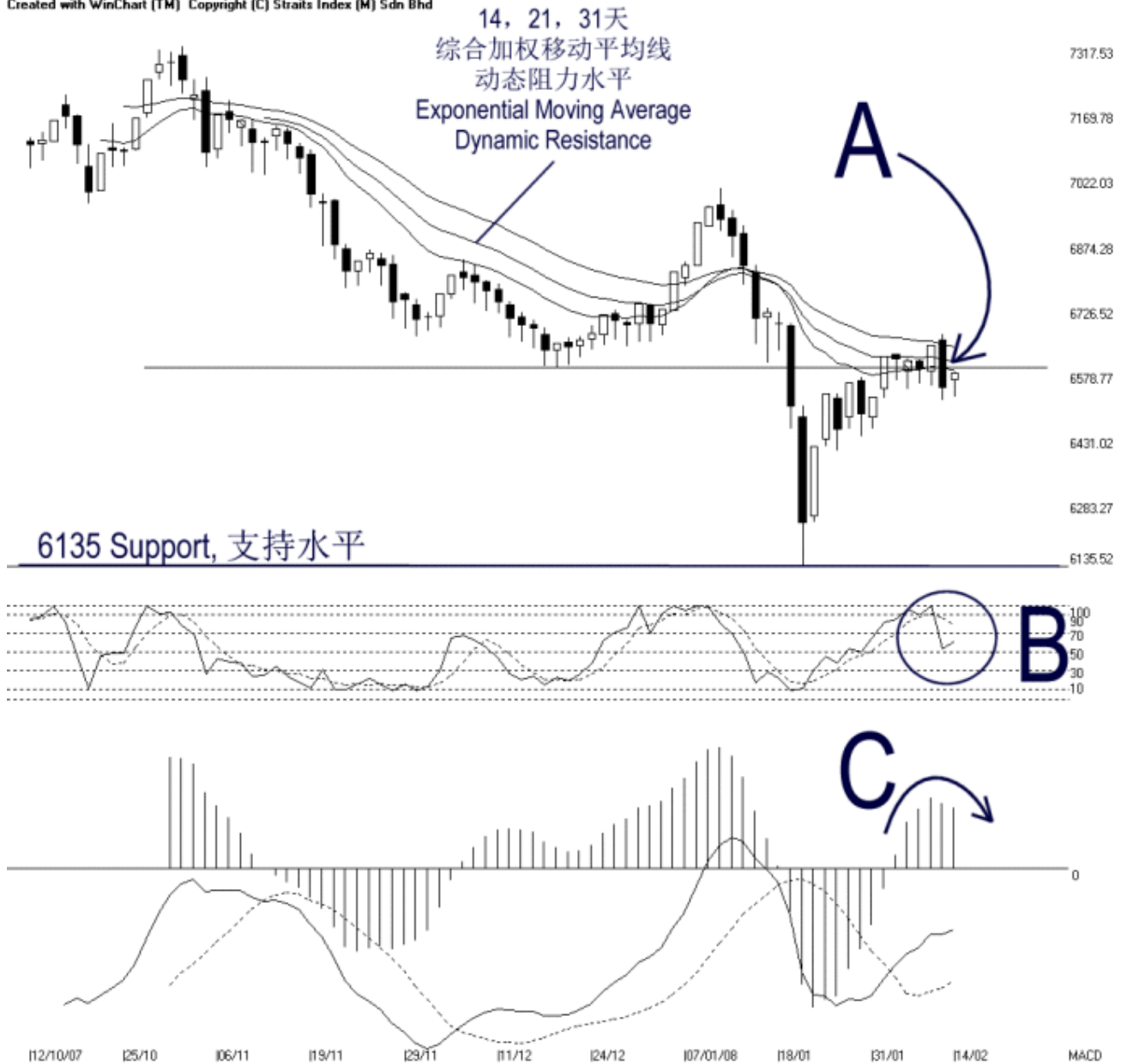




网页: www.straitsindex.com
 电邮: info@straitsindex.com
 电话: 03-8941 6828 (热线)
 海峡指数(马)私人有限公司,
 技术分析图表提供者



Open:6562.350 High:6577.770 Low:6520.080 Close:6576.560 +33.470(0.5%) Volume:
 FBM2BRD [FBM2BRD] 12/10/2007 - 14/02/2008 Ticks=80 { Indices } Moving Averages e(14,21,31) - STC(9,3) %K=62.15, %D=78.23 (-16.08) Daily
 Created with WinChart (TM) Copyright (C) Straits Index (M) Sdn Bhd



富时二板指数每日技术分析 14-02-2008

虽然富时二板指数在周四出现反弹，全日回扬33.47点，但是依然在14，21，31天的综合加权移动平均线（Exponential Moving Average）遇上阻力。如此说，14，21，31天的综合加权移动平均线仍然是当前富时二板指数的动态阻力水平（Dynamic Resistance）。（参考图中箭头

A)。所以，只要富时二板指数继续处于在动态阻力水平一下的话，走势将继续的偏向于疲弱的。

如图中 B 圈指示，随机指标（Stochastic）的%K 线仍然处于在 70%水平以下。所以，只要随机指标的%D 线跌破 70%水平的话，那么将是由短期强势转为短期中和的讯号了。如果随机指标继续下跌而跌破 30%水平的话，那么将是短期转弱的讯号。

如图中箭头 C 指示，平均乖离的震荡指标（MACD Histogram）继续的下滑，于是形成了一个圆顶（Rounding Top）的讯号。只要平均乖离继续显现圆顶的话，那么富时二板指数将继续的转弱，直到平均乖离的震荡指标回升而形成圆底（Rounding Bottom）为止。

14 天胜图强弱指标 = 45.79

10 天移动平均线 = 6579

30 天移动平均线 = 6654

50 天移动平均线 = 6679

© 2008 Straits Index (M) Sdn Bhd

www.straitsindex.com

WinChart – Designed by investor for investors, since 1998