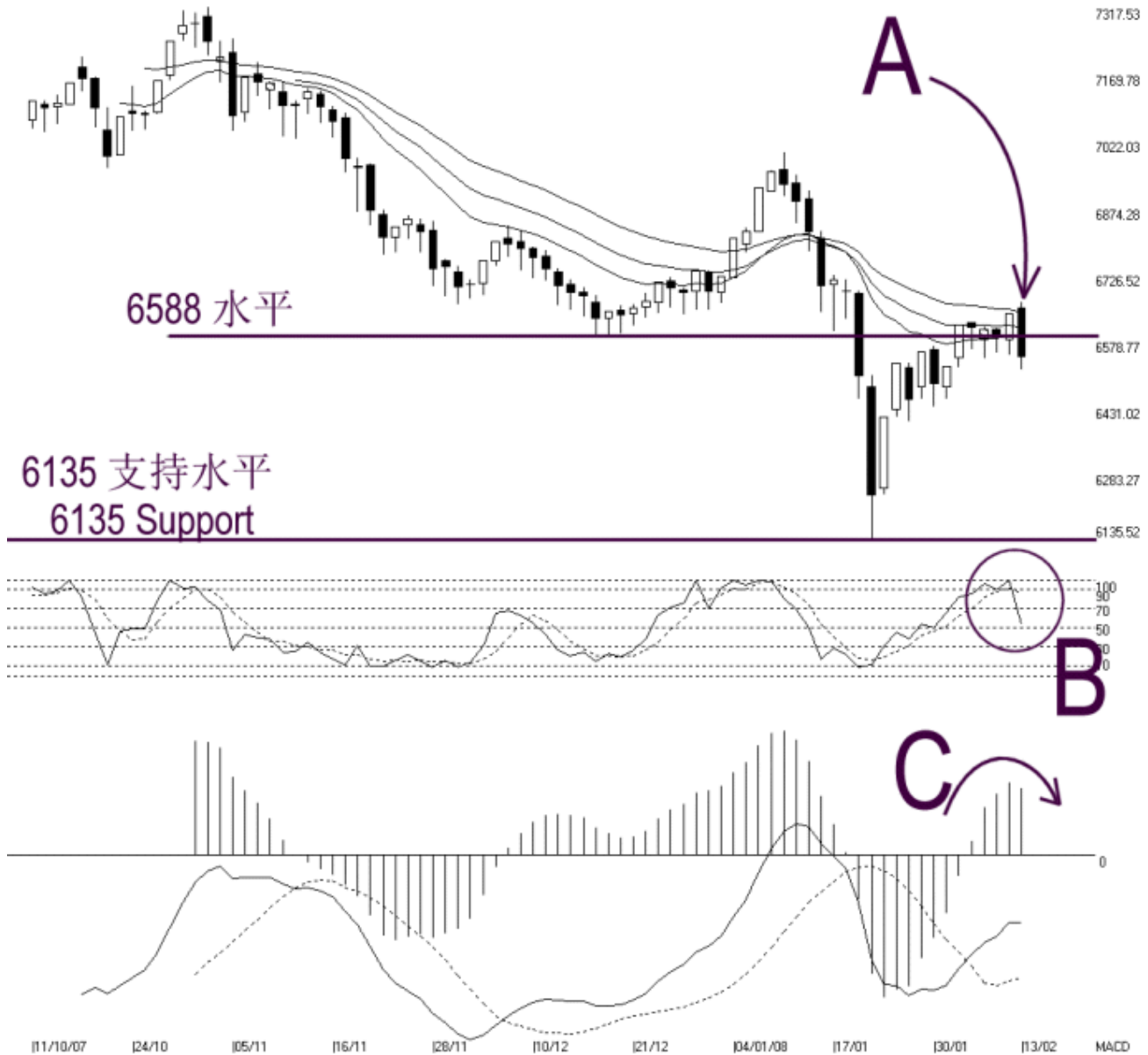




网页: [www.straitsindex.com](http://www.straitsindex.com)  
 电邮: [info@straitsindex.com](mailto:info@straitsindex.com)  
 电话: 03-8941 6828 (热线)  
 海峡指数(马)私人有限公司,  
 技术分析图表提供者



Open:6649.930 High:6664.740 Low:6513.170 Close:6543.090 -95.61(-1.4%) Volume:  
 FBM2BRD [FBM2BRD] 11/10/2007 - 13/02/2008 Ticks=80 { Indices } Moving Averages e(14,21,31) - STC(9,3) %K=54.24, %D=87.44 (-33.2) Daily  
 Created with WinChart (TM) Copyright (C) Straits Index (M) Sdn Bhd



### 富时二板指数每日技术分析 13-02-2008

富时二板指数在周三回软，全日以 6543.09 点挂收，下跌了 95.61 点。如图中箭头 A 指示，富时二板指数未能突破 14, 21, 31 天综合加权移动平均线 (Exponential Moving Average) 的动态阻力水平。如果富时二板指数继续在动态阻力水平遇阻的话，那么走势将有下跌的风险。无论

如何，富时二板指数下一个支持水平将是在 6135 点的水平。

如图中 B 圈指示，随机指标（Stochastic）的%K 线在周三跌破了 70%的水平，发出了一个未被确认的短期中和讯号。如果随机指标的%D 线也跌破 70%水平的话，那么将确认%K 线的讯号而结束短期强势的讯号。

如我们连续提到的，平均乖离的震荡指标（MACD Histogram）在周三开始下跌而又形成圆顶（Rounding Top）的迹象。如果平均乖离的震荡指标继续下滑的话，那么将形成圆顶而表示了富时二板指数开始转弱的意思。

14 天胜图强弱指标 = 43.54

10 天移动平均线 = 6560

30 天移动平均线 = 6658

50 天移动平均线 = 6684

© 2008 Straits Index (M) Sdn Bhd

[www.straitsindex.com](http://www.straitsindex.com)

*WinChart – Designed by investor for investors, since 1998*