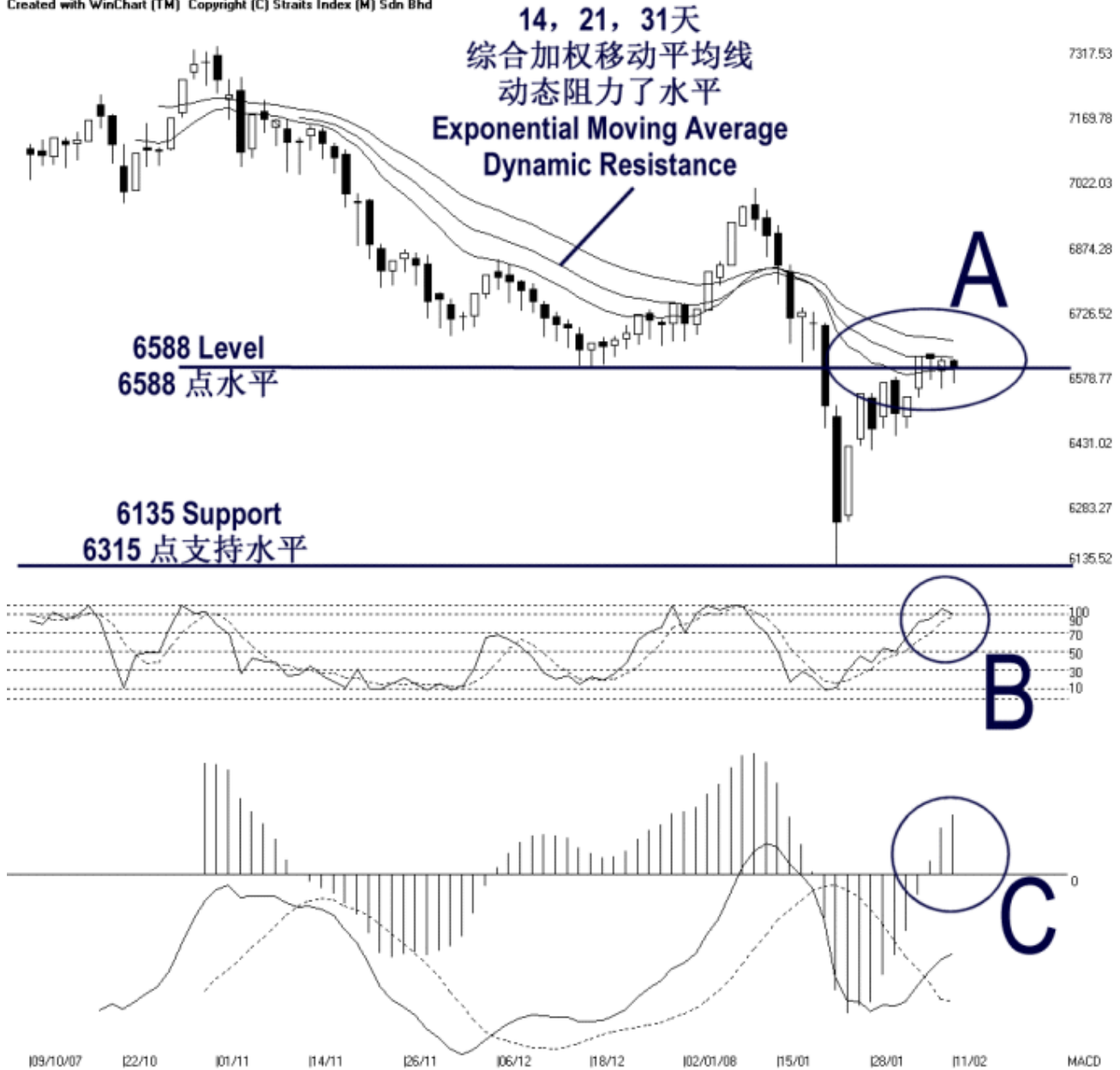




网页: www.straitsindex.com
 电邮: info@straitsindex.com
 电话: 03-8941 6828 (热线)
 海峡指数(马)私人有限公司,
 技术分析图表提供者



Open:6603.190 High:6607.260 Low:6551.500 Close:6585.050 -17.790(-0.3%) Volume:
 FBM2BRD [FBM2BRD] 09/10/2007 - 11/02/2008 Ticks=80 { Indices } Moving Averages e(14,21,31) - STC(9,3) %K=91.05, %D=88.48 (2.57) Daily
 Created with WinChart (TM) Copyright (C) Straits Index (M) Sdn Bhd



富时二板指数每日技术分析 11-02-2008

如图中 A 圈指示，富时二板指数周一依然处于在 14，21，31 天综合加权移动平均线动态阻力水平的巩固区域里 (Congestion Zone)。如此说，富时二板指数当前还未摆脱僵局，于是 6588 点的阻力水平依然有效。只要富时二板指数继续的在动态阻力水平收到阻力的话，富时二板指数

暂时也难以走高。无论如何，富时二板指数下一个支持水平依然是 6135 点的水平。

如图中 B 圈指示，富时二板指数的随机指标在周一仍然处于在高于 70%水平，也就是短期的强势区域。这表示富时二板指数最近的走势已经出现好转，而只要随机指标继续的保持在 70%水平以上的话，那么富时二板指数有望摆脱僵局而上扬。然而，如果随机指失守 70%水平的话，那么富时二板指数短期的走势将继续的偏向于中和的。

最后，如图中 C 圈指示，平均乖离的震荡指标（MACD Histogram）当前依然上升，表示了富时二板指数短期还是属于转好的状态。然而，由于富时二板指数多次的在动态阻力水平遇阻，所以读者可必须留意平均乖离震荡指标是否转弱而出现圆顶（Rounding Top）的讯号。如果平均乖离的震荡指标出现圆顶的话，那么将是富时二板指数开始转弱的讯号了。

14 天胜图强弱指标 = 41.01
10 天移动平均线 = 6534
30 天移动平均线 = 6663
50 天移动平均线 = 6692

© 2008 Straits Index (M) Sdn Bhd

www.straitsindex.com

WinChart – Designed by investor for investors, since 1998