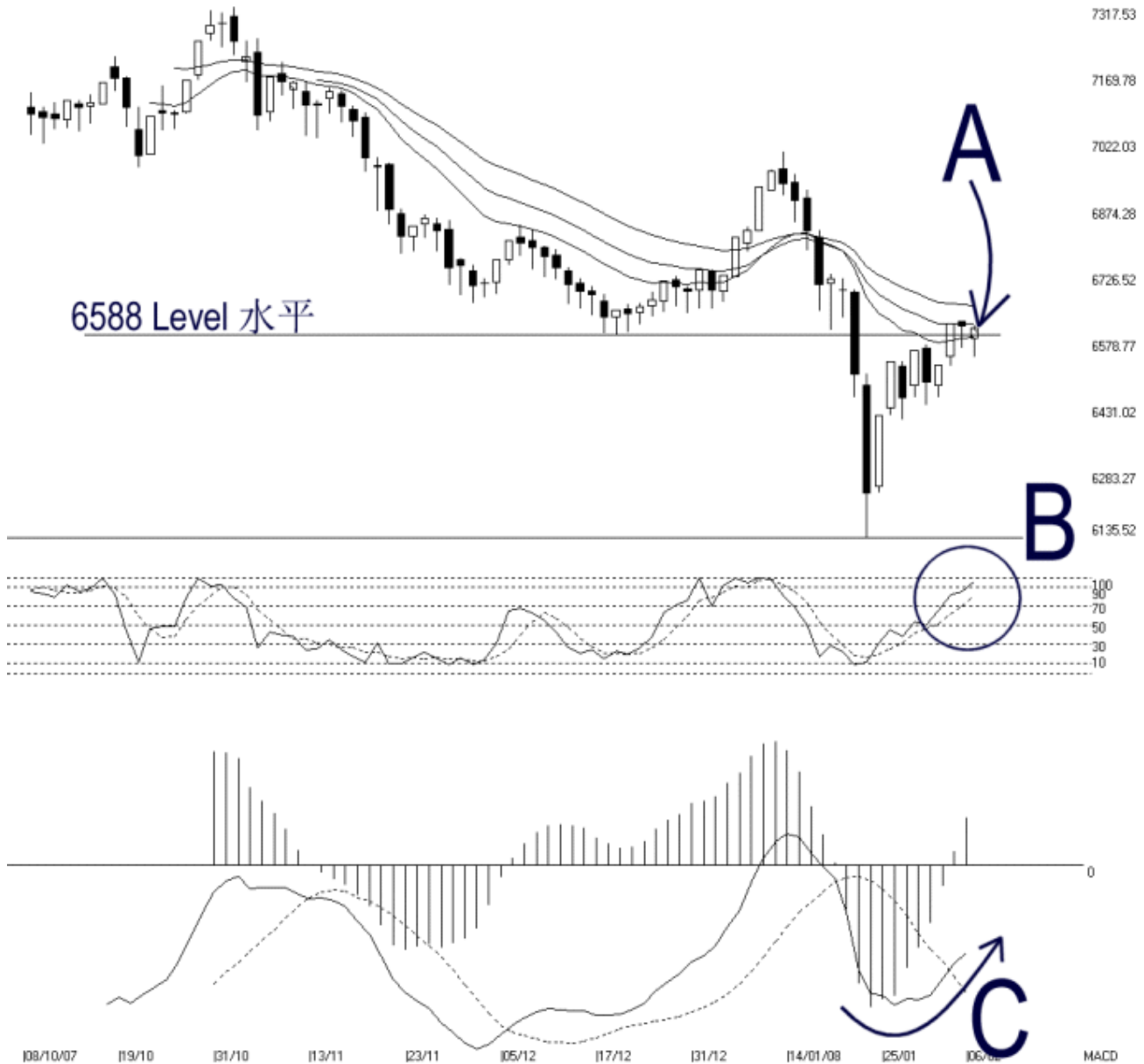




网页: www.straitsindex.com
电邮: info@straitsindex.com
电话: 03-8941 6828 (热线)
海峡指数(马)私人有限公司,
技术分析图表提供者



Open:6582.290 High:6609.610 Low:6539.920 Close:6602.840 -6.770(-0.1%) Volume:
FBM2BRD [FBM2BRD] 08/10/2007 - 06/02/2008 Ticks=80 { Indices } Moving Averages e(14,21,31) - STC(9,3) %K=96.59, %D=82.0 (14.59) Daily
Created with WinChart (TM) Copyright (C) Straits Index (M) Sdn Bhd



富时二板指数每日技术分析 06-02-2008

富时二板指数在周三继续的处于横摆，全日以 6602.84 点挂收，微跌 6.77 点。如图中箭头 A 指示，富时二板指数当前依然处于在 14, 21, 31 天综合加权移动平均线 (Exponential Moving Average) 的巩固区域里。同时，富时二板指数也在 6588 点水平左右徘徊，暂时没有显示任何

新的趋势。所以，如果富时二板指数接下去继续处于横摆的话，我们见转用布林频带（Bollinger Bands）来观察富时二板指数何时巩固结束而摆脱僵局。

如图中 B 圈指示，随机指标（Stochastic）的%D 线在周三继续的上扬，确认了%K 线在较早所发出的短期强势讯号。所以，只要随机指标继续的处于在 70%水平以上的话，富时二板指数短期的走势将有望继续的偏向于上扬的。

如图中箭头 C 指示，平均乖离线（MACD Line）继续的上扬。另外，平均乖离的震荡指标（MACD Histogram）继续的上扬，表示了平均乖离强势讯号当前依然有效。只要平均乖离的震荡指标能够继续上扬的话，富时二板指数还是有望上升。

14 天胜图强弱指标 = 39.55

10 天移动平均线 = 6501

30 天移动平均线 = 6665

50 天移动平均线 = 6697

© 2008 Straits Index (M) Sdn Bhd

www.straitsindex.com

WinChart – Designed by investor for investors, since 1998