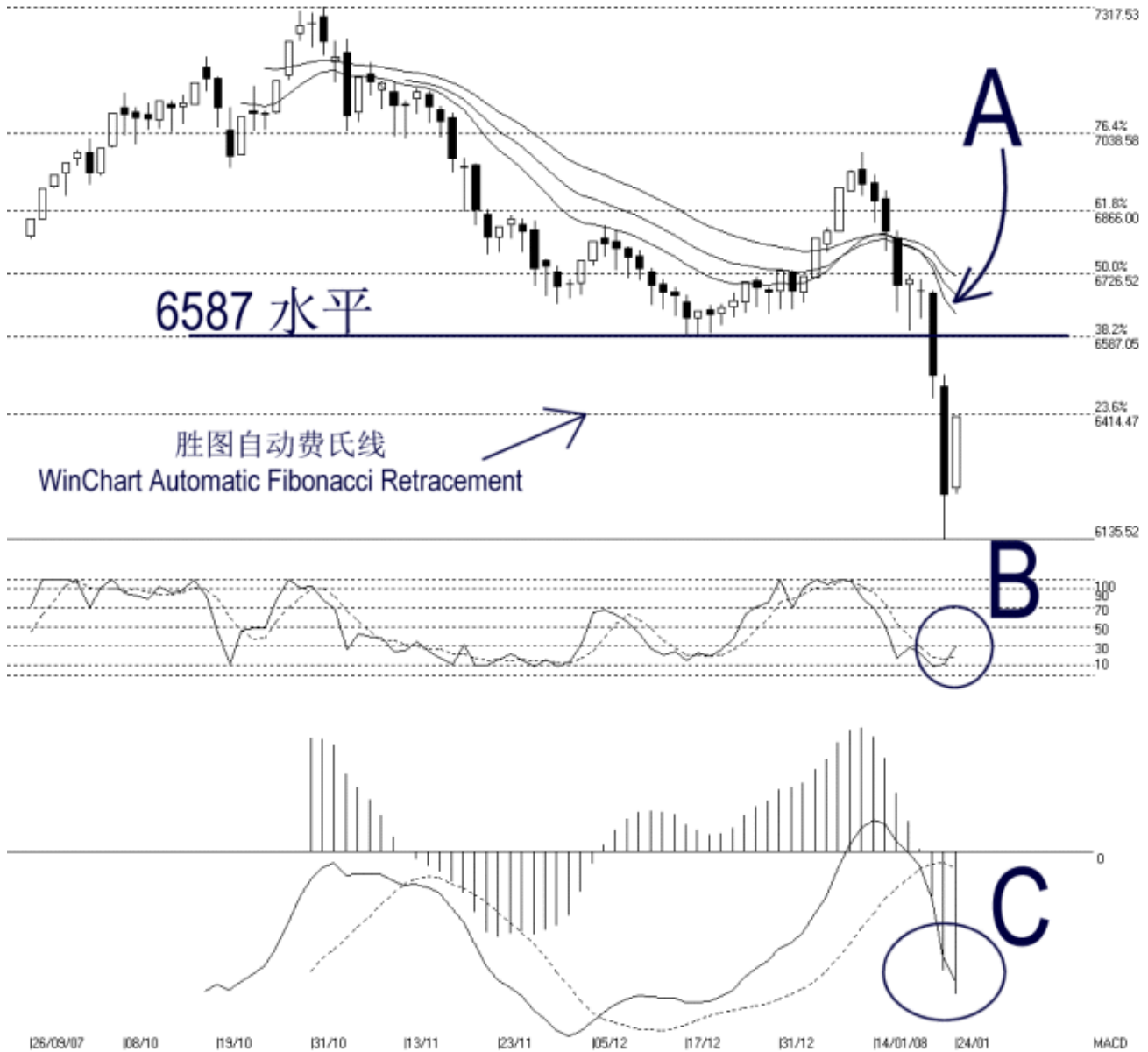




网页: www.straitsindex.com
 电邮: info@straitsindex.com
 电话: 03-8941 6828 (热线)
 海峡指数(马)私人有限公司,
 技术分析图表提供者



Open:6251.460 High:6409.910 Low:6236.490 Close:6409.910 +173.420(2.8%) Volume:
 FBM2BRD [FBM2BRD] 26/09/2007 - 24/01/2008 Ticks=80 { Indices } Moving Averages e(14,21,31) - STC(9,3) %K=31.89, %D=19.36 (12.53) Daily (Fibo)
 Created with WinChart (TM) Copyright (C) Straits Index (M) Sdn Bhd



富时二板指数每日技术分析 24-01-2008

富时二板指数周四出现技术反弹，全日以最高点挂收，回升了173.42点。如图所示，富时二板指数在6135.52点找到了扶持，所以6135.52点的胜图自动费氏线将是当前富时二板指数的支持水平。同时，6587.05点的胜图自动费氏线（WinChart Automatic Fibonacci Retracement）还是富

时二板指数的阻力水平。当然，如图中箭头 A 指示，14，21，31 天的综合加权移动平均线（Exponential Moving Average）依然是富时二板指数的动态阻力水平（Dynamic Resistance）。如果富时二板指数在反弹后还是在动态阻力水平遇上阻力的话，那么走势将有望有偏向于疲弱的。

如图中 B 圈指示，随机指标（Stochastic）的 %K 线在周四稍微突破了 30% 的水平。如果随机指标能够成功突破 30% 水平的话，那么富时二板指数将有望摆脱短期的弱势而进入横摆的巩固。而在技术分析的角度来看，最好的巩固就是横摆的巩固。

如图中 C 圈显示，平均乖离的震荡指标（MACD Histogram）继续的下滑，所以还没有形成圆底（Rounding Bottom）的讯号。如果平均乖离的震荡指标形成圆底的话，那么将是富时二板指数止跌而短期转好的讯号。至于富时二板指数长期的走势那就要等到平均乖离线成功突破零轴才可以断定。

14 天胜图强弱指标 = 36.84
10 天移动平均线 = 6683
30 天移动平均线 = 6706
50 天移动平均线 = 6783

© 2008 Straits Index (M) Sdn Bhd

www.straitsindex.com

WinChart – Designed by investor for investors, since 1998