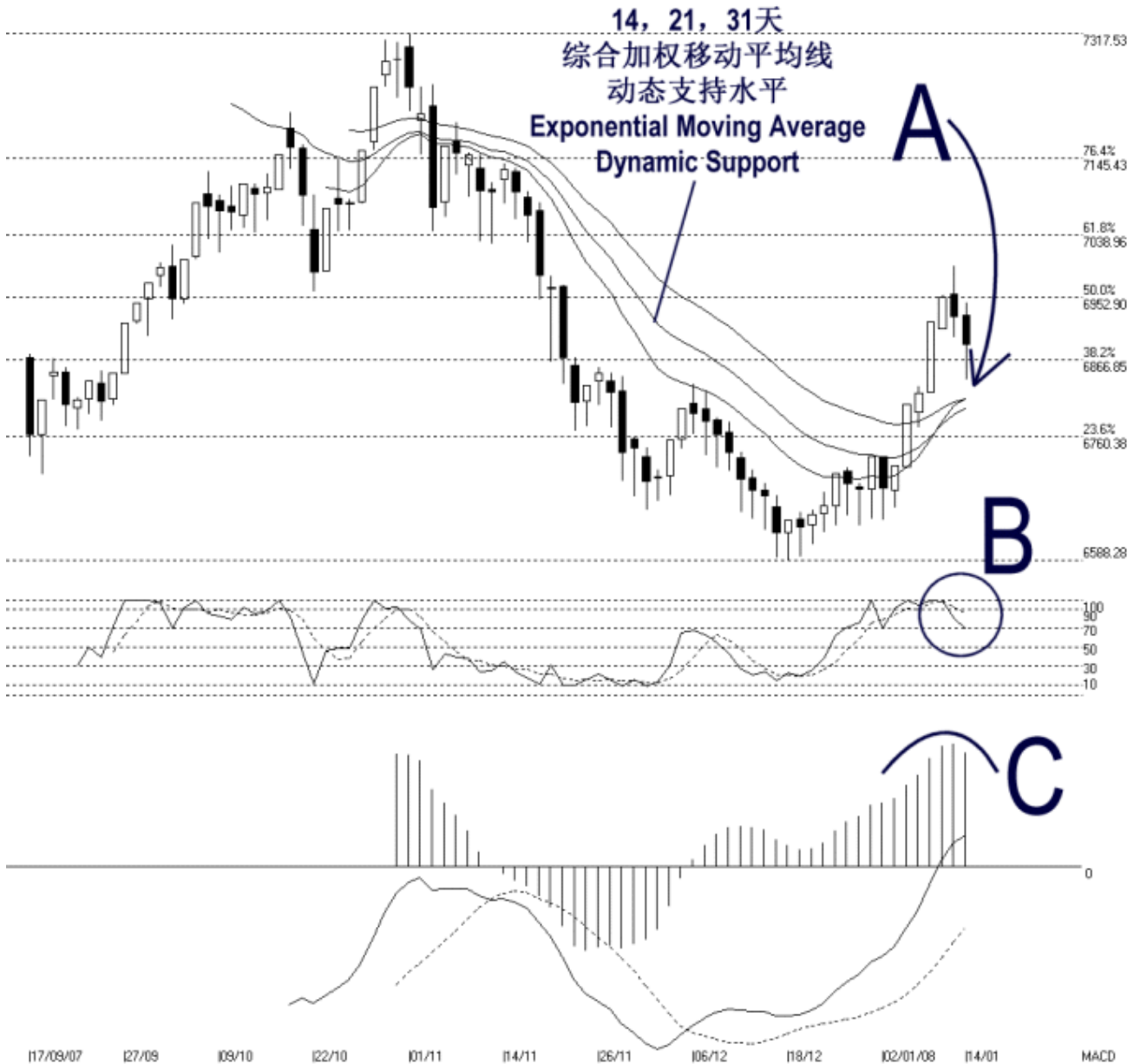




网页: www.straitsindex.com
电邮: info@straitsindex.com
电话: 03-8941 6828 (热线)
海峡指数(马)私人有限公司, 技术分析图表提供者

Open:6928.450 High:6944.840 Low:6837.940 Close:6887.320 -39.010(-0.6%) Volume:
FBM2BRD [FBM2BRD] 17/09/2007 - 14/01/2008 Ticks=80 { Indices } Moving Averages e(14.21.31) - STC(9.3) %K=69.78, %D=86.42 (-16.64) Daily (Fibo)
Created with WinChart (TM) Copyright (C) Straits Index (M) Sdn Bhd



富时二板指数每日技术分析 14-01-2008

如之前我们的分析所提到的, 富时二板指数在超出了20-天的布林上频带 (Bollinger Upper Band) 后, 便出现了拉回效应 (Pullback Effect)。于是, 富时二板指数当前正处于短期的技术调整中。虽然如此, 如图中箭头 A 指示, 富时二板指数如果能够在动态支持水平 (Dynamic Support) 找到扶持而反弹的话, 那么富时二板指数将有望恢复上扬的趋势。

如图中 B 圈指示，随机指标的%K 线在跌破了 90%水平之后便发出了短期技术调整的讯号。当前的随机指标还是处于在短期强势中。所以，只要随机指标能够继续的保持在 70%水平以上的话，那么富时二板指数短期的走势将还是偏向于强势中。

14 天胜图强弱指标 = 73.26

10 天移动平均线 = 6813

30 天移动平均线 = 6745

50 天移动平均线 = 6870