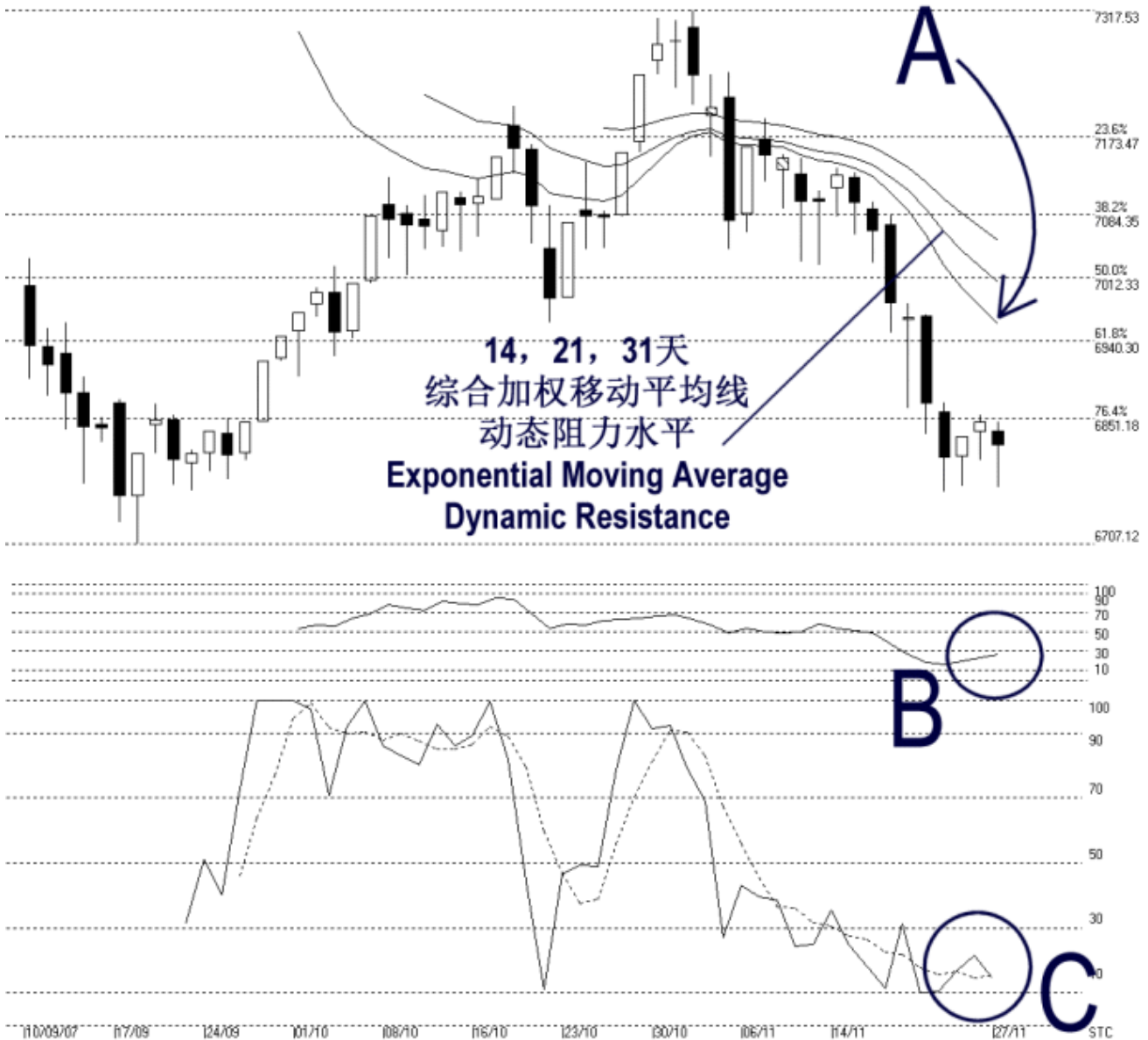




网页: www.straitsindex.com
电邮: info@straitsindex.com
电话: 03-8941 6828 (热线)
海峡指数(马)私人有限公司, 技术分析图表提供者

Open: 6836.640 High: 6847.580 Low: 6772.830 Close: 6821.610 -25.970(-0.4%) Volume:
FBM2BRD [FBM2BRD] 10/09/2007 - 27/11/2007 Ticks-55 { Indices } Moving Averages e(14,21,31) - RSI(14) Daily (Fibo)
Created with WinChart (TM) Copyright (C) Straits Index (M) Sdn Bhd



富时二板指数每日技术分析 27-11-2007

富时二板指数周二一度下跌至到 6772.83 的全日最低点, 最后以 6821.61 点挂收, 下跌了 25.97 点。如图中箭头 A 指示, 14, 21, 31 天的综合加权移动平均线 (Exponential Moving Average) 依然是富时二板指数的动态阻力水平 (Dynamic Resistance)。于是, 只要富时二板指数继续的处于在动态阻力水平之下的话, 那么富时二板指数的走势将继续的偏向于下跌的。

无论如何，6707.12 点的胜图自动费氏线依然是富时二板指数下一个支持水平。

如图中 B 圈指示，胜图强弱指标（WinChart RSI）虽然周二稍微的上升，但是也还是处于在 30%水平以下的中期熊市区域里。欢聚还说，只要胜图强弱指标继续的处于在 30%水平以下，富时二板指数中期的走势动态将继续的偏向于疲弱的。

如图中 C 圈显示，随机指标（Stochastic）在周二仍然未能突破 30%的水平。所以至今依然显示着短期弱势的讯号。所以，只要随机指标继续的处于在 30%水平以下，富时二板指数短期的走势将继续的偏向于下跌的。

14 天胜图强弱指标 = 27.5

10 天移动平均线 = 6940

30 天移动平均线 = 7076

50 天移动平均线 = 7023