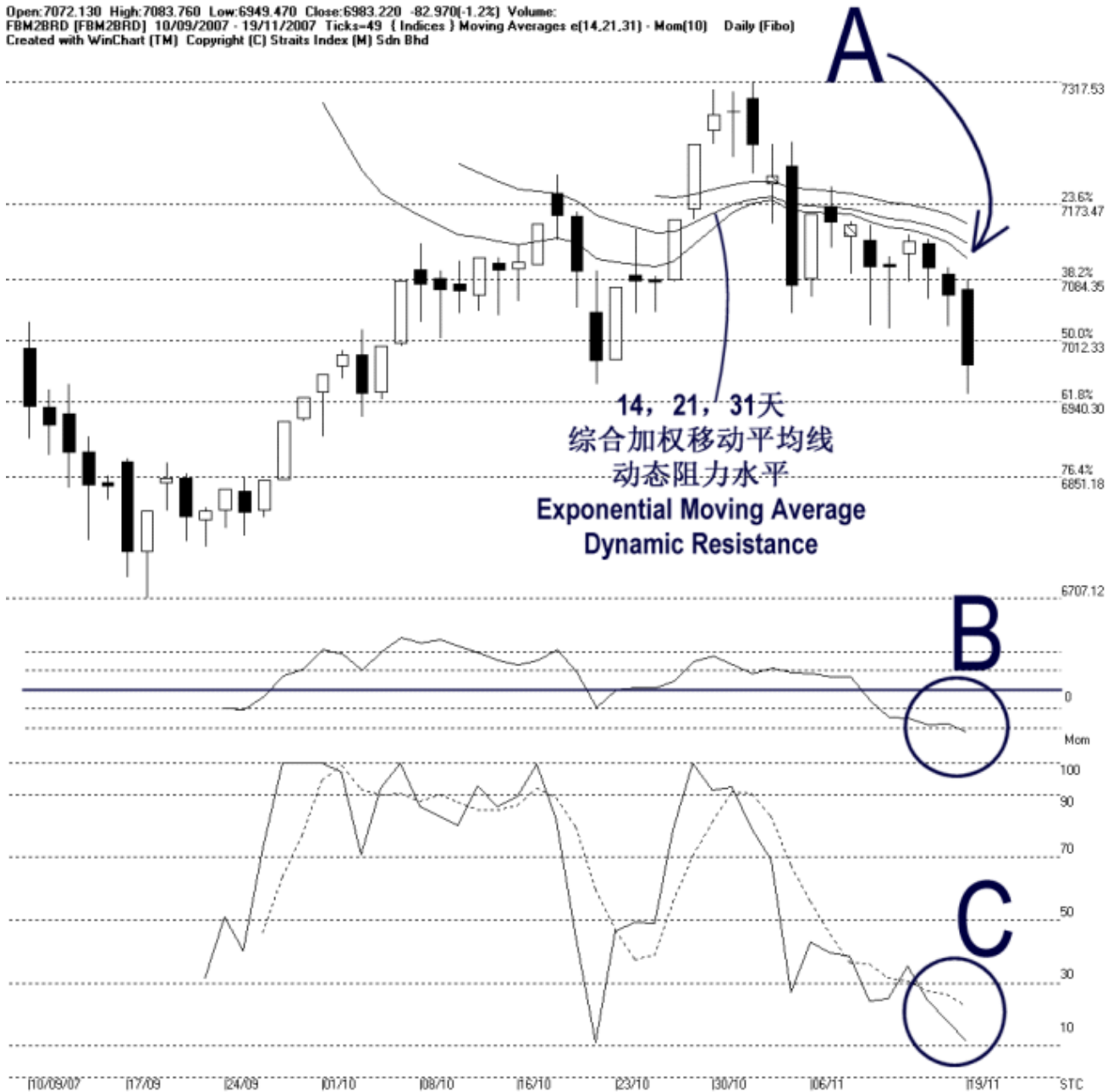




网页: www.straitsindex.com
 电邮: info@straitsindex.com
 电话: 03-8941 6828 (热线)
 海峡指数(马)私人有限公司, 技术分析图表提供者

Open: 7072.130 High: 7083.760 Low: 6949.470 Close: 6983.220 -82.970(-1.2%) Volume:
 FBM2BRD [FBM2BRD] 10/09/2007 - 19/11/2007 Ticks=49 { Indices } Moving Averages e(14,21,31) - Mom(10) Daily (Fibo)
 Created with WinChart (TM) Copyright (C) Straits Index (M) Sdn Bhd



富时二板指数每日技术分析 19-11-2007

如图所示, 富时二板指数周一继续的下跌, 全日以 6983.22 点挂收, 下滑了 82.97 点。由于布林频带 (Bollinger Bands) 已经打开而富时二板指数也正处于在布林中频带之下。于是便显示了下跌的讯号。另外, 由于富时二板指数将有可能形成跌势 (Down Trend) 所以我们可以改用 14, 21, 31, 天的综合加权移动平均线 (Exponential Moving Average) 为富时二板指数下跌

的动态阻力水平 (Dynamic Resistance)。换句话说，只要富时二板指数继续的处于在下跌的综合加权移动平均线之下的话，那么富时二板指数将的后市将继续看淡。当前富时二板指数的支持水平将是 69.40.30 点的胜图自动费氏线水平。（参考图中箭头 A）

如图中 B 圈显示，动量指标 (Momentum) 虽然在上周五稍微的回升，但是在周一的大幅度的下跌。于是，这表示了富时二板指数当前下跌的动力比上升的来的强，于是只要动量指标继续的向下的话，那么富时二板指数的动向将继续的偏向于疲弱的。

如图中 C 圈指示，随机指标 (Stochastic) 继续的处于在 30% 水平以下的短期熊市区域 (Short-term Bearish Region)。所以，只要随机指标继续的处于在 30% 水平以下的话，那么富时二板指数短期的走势将继续的偏向于下跌的。

14 天胜图强弱指标 = 36.83
10 天移动平均线 = 7102.00
30 天移动平均线 = 7122.40