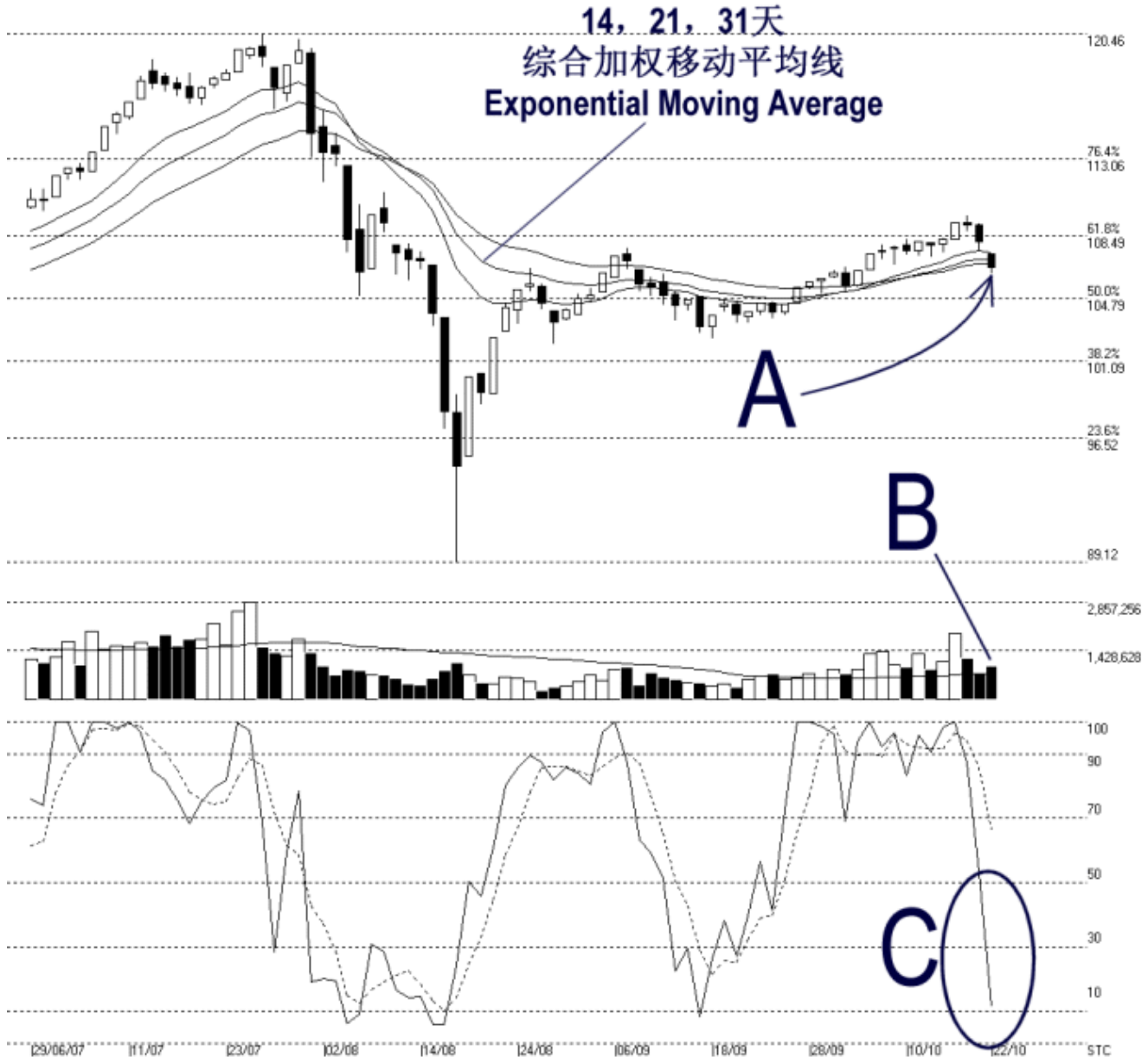




网页: www.straitsindex.com
电邮: info@straitsindex.com
电话: 03-8941 6828 (热线)
海峡指数(马)私人有限公司, 技术分析图表提供者

Open:107.420 High:107.420 Low:106.240 Close:106.630 -1.550(-1.4%) Volume:981,882 (+209993.27.2%)
2ND-B0ARD [2ND-B0ARD] 29/06/2007 - 22/10/2007 Ticks=80 { Indices } Moving Averages e[14,21,31] - Volume Daily (Fibo)
Created with WinChart (TM) Copyright (C) Straits Index (M) Sdn Bhd



第二板指数每日技术分析 22-10-2007

随着美国道琼指数暴跌 366.94 点, 第二板指数周一一度下跌至 106.24 点的最低点, 最后以 106.65 点挂收。如图中箭头 A 指示, 第二板指数周一跌破了 14, 21, 31 天综合加权移动平均线的动态支持水平 (Dynamic Support)。所以第二板指数之前的涨势也因此暂时被破坏了。如果第二板指数继续的处于在 14, 21, 31 天综合加权移动平均线之下的话, 那么综合加权移动平均

线将反过来成为第二板指数的动态阻力水平。无论如何，第二板指数的支持水平将在 104.79 点的胜图自动费氏线。

如图中间头 B 指示，第二板市场的成交量还是处于在 40 天的成交量平均值以上。这表示了第二板市场的交投还是属于活跃的。然而，第二板指数必须回升到加权移动均线之上，再配合成交量保持在 40 天的平均值以上，那么第二板指数才有望回复上升趋势。否则如果第二板指数继续处于在 14, 21, 31 天综合加权移动均线之下的话，成交量增加将加剧跌势。

如图中 C 圈指示，随机指标（Stochastic）的 %K 线跌破了 30% 的水平，发出了一个未确认的短期转弱讯号。如果随机指标的 %D 线也跌破 30% 水平的话，那么将确认 %K 线的讯号，而第二板指数短期的走势将偏向于疲弱的。