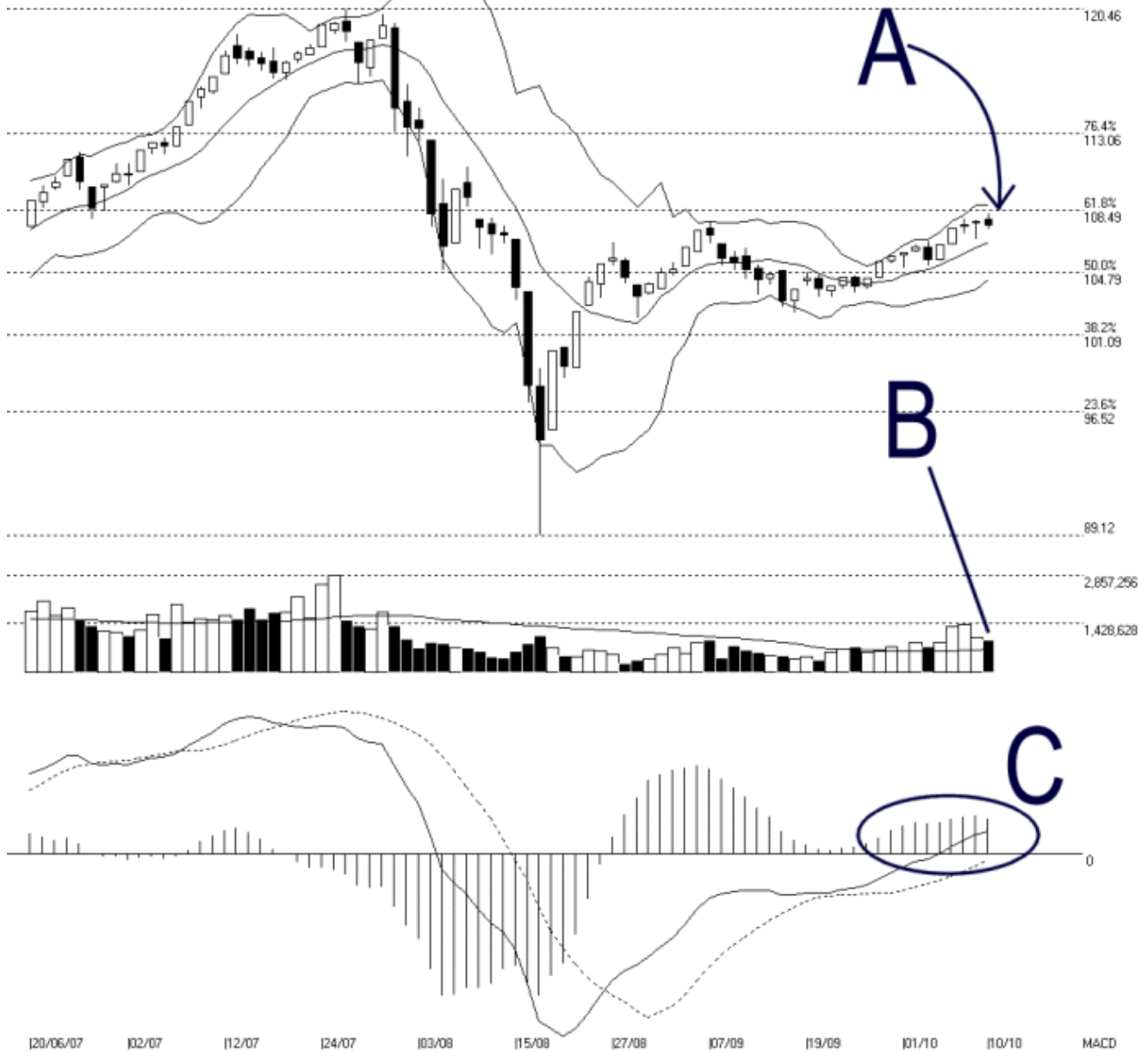




网页: www.straitsindex.com
电邮: info@straitsindex.com
电话: 03-8941 6828 (热线)
海峡指数(马)私人有限公司, 技术分析图表提供者

Open:107.930 High:108.270 Low:107.330 Close:107.640 -0.180(-0.2%) Volume:952.119 (-67548,-6.6%)
2ND-BBOARD [2ND-BBOARD] 20/06/2007 - 10/10/2007 Ticks=80 (Indices) Bollinger Band(10.2) -11% - Volume Daily (Fibo)
Created with WinChart (TM) Copyright (C) Straits Index (M) Sdn Bhd



第二板指数每日技术分析 10-10-2007

如图中箭头 A 指示, 第二板指数周三在遇上了 108.49 点的胜图自动费氏线阻力后, 开始出现轻微的技术调整, 而有望进入巩固的格局 (Consolidation)。同时, 布林频带 (Bollinger Bands) 也开始收窄, 表示了巩固的开始。另外, 布林频带收窄也表示了走势方向开始便得不明朗, 因为第二板指数将巩固热酝酿着一个新的走势。

如果布林频带在巩固后从新打开，而第二板指数依然处于在布林中频带之上的话，那么将是一个上扬的讯号而第二板指数将恢复涨势。然而，如果布林频带从新打开而第二板指数却在布林中频带之下的话，那么将是一个下跌的讯号。

如图中箭头 **B** 指示，第二板市场的成交量继续的减退，但还是保持在 40 天的平均值以上。一般来说，当第二板指数正进入调整或巩固的时候，成交量减退一般是一个健康的讯号。这表示了市场美又出现巨大的卖压。无论如何，如果第二板指数要恢复涨势的话，那么成交量就必须持续的保持在 40 天的成交量平均值以上，那么走势才能够有望持续。

如图中 **C** 圈指示，平均乖离的震荡指标（MACD Histogram）在周三开始下跌，而有形成圆顶（Rounding Top）的迹象。如果震荡指标继续的下滑的话，那么将形成圆顶而表示了第二板指数进入了巩固。