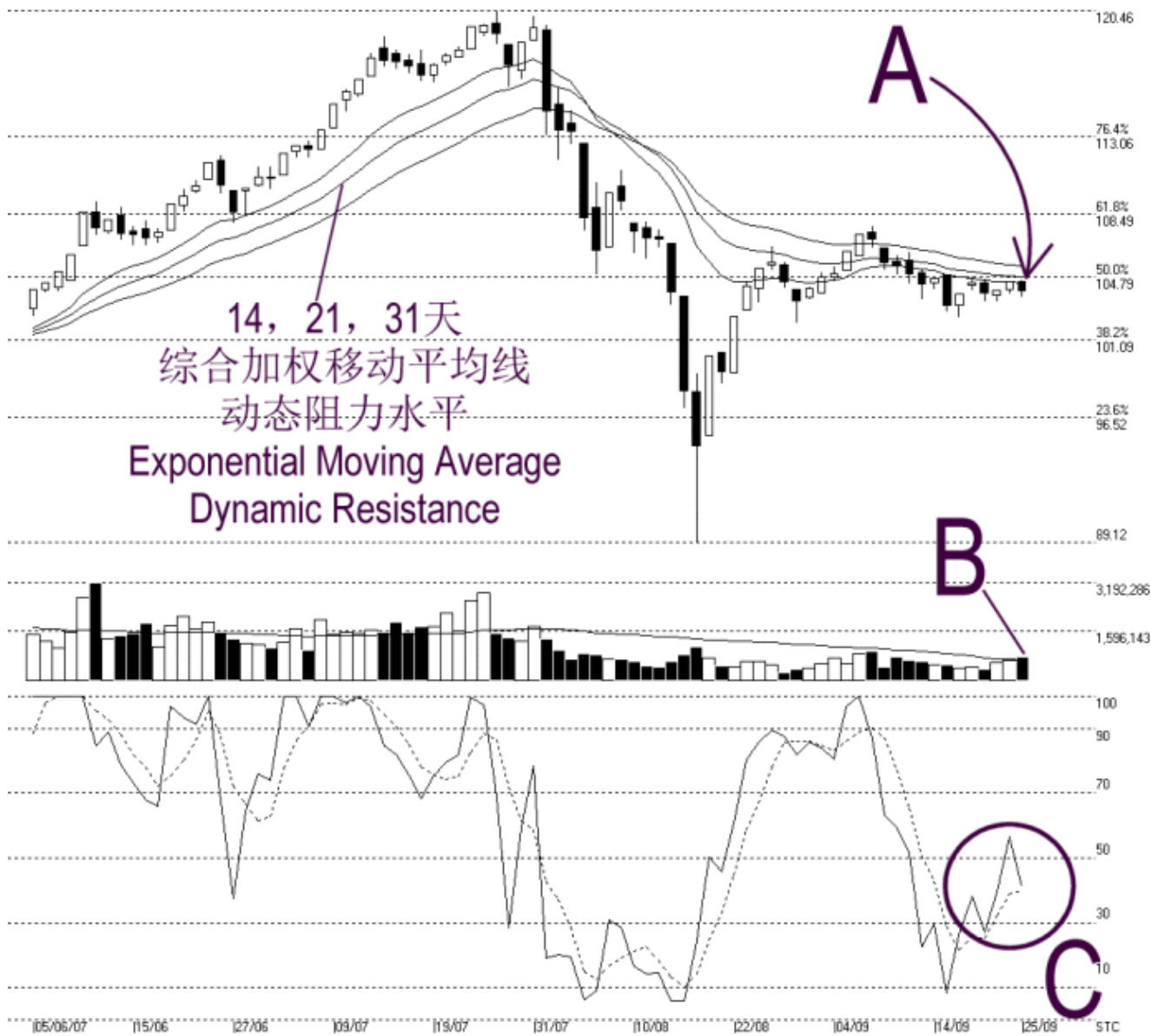




网页: www.straitsindex.com
电邮: info@straitsindex.com
电话: 03-8941 6828 (热线)
海峡指数(马)私人有限公司, 技术分析图表提供者

Open:104.480 High:104.560 Low:103.570 Close:103.950 -0.590(-0.6%) Volume:763,100 (+86634,12.8%)
2ND-BOARD [2ND-BOARD] 05/06/2007 - 25/09/2007 Ticks=80 { Indices } Moving Averages e[14,21,31] - Volume Daily (Fibo)
Created with WinChart (TM) Copyright (C) Straits Index (M) Sdn Bhd



第二板指数每日技术分析 25-09-2007

如图中箭头 A 指示, 第二板指数虽然昨天上探 14, 21, 31 天综合加权移动平均线的动态阻力水平, 但是周二依然在动态阻力水平遇上阻力。所以, 这表示了第二板指数暂时还是未能摆脱下跌的趋势。如果第二板指数持续的处于在下跌的动态阻力水平之下的话, 那么走势将继续的偏向于疲弱的。无论如何, 第二板指数下一个支持水平落在 101.09 点的胜图自动费氏线。

如图中箭头B指示，第二板市场的成交量周二增加了12.8%，同时稍微突破了40天的成交量平均值。可惜的是，第二板指数依然在14，21，31天的动态阻力水平受阻。如果第二板指数能够突破动态阻力水平而成交量也还是能够处于在40天的平均值之上的话，那么第二板指数才有望回升。否则，如果第二板指数继续下滑而成交量明显增加的话，将加剧跌势。

如图中C圈指示，随机指标%K线周二回软，当前依然处于在短期的中和区域里。所以第二板指数短期的走势还是属于在中和的。如果随机指标再次跌破30%水平的话，那么将是另一个短期熊市的讯号了。