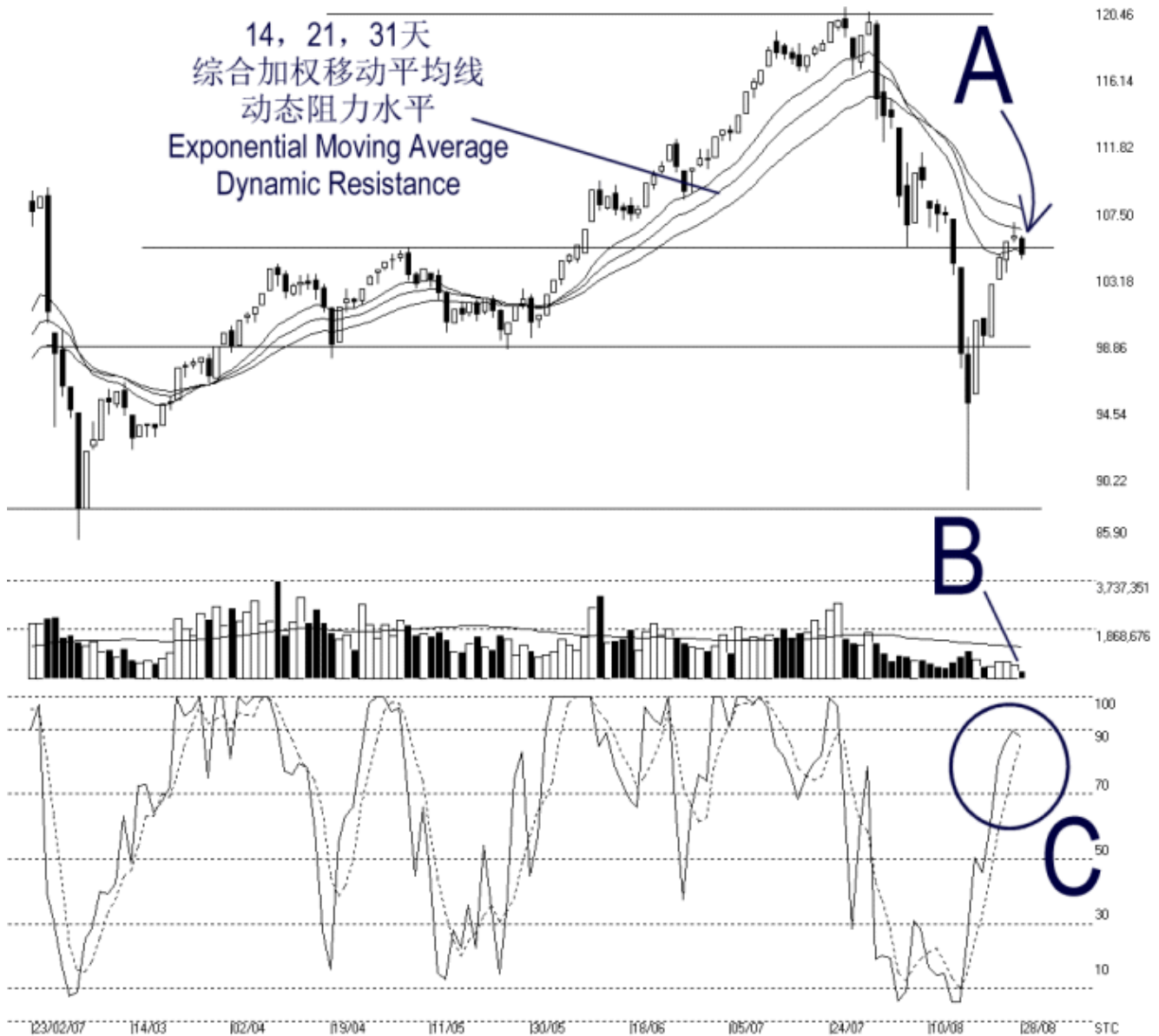




网页: [www.straitsindex.com](http://www.straitsindex.com)  
电邮: [info@straitsindex.com](mailto:info@straitsindex.com)  
电话: 03-8941 6828 (热线)  
海峡指数(马)私人有限公司, 技术分析图表提供者

Open:105.520 High:105.610 Low:104.130 Close:104.510 -1.100(-1.0%) Volume:299,311 (-229591,-43.4%)  
2ND-BOARD [2ND-BOARD] 23/02/2007 - 28/08/2007 Ticks-130 (Indices) Moving Averages e(14,21,31) - Volume Daily  
Created with WinChart (TM) Copyright (C) Straits Index (M) Sdn Bhd



## 第二板指数每日技术分析 28-08-2007

第二板指数周二开始下调, 全日以 104.51 点挂收, 下滑 1.1 点。如图中箭头 A 指示, 第二板指数依然在 14, 21, 31 天的综合加权移动平均线上受阻, 所以 14, 21, 31 天的综合加权移动平均线依然是第二板指数下跌的动态阻力水平 (Dynamic Resistance)。只要第二板指数继续的

处于在下跌的动态阻力水平之下的话，那么第二板指数的走势将继续的偏向于疲弱的。

周二第二板市场的成交量再次的减退了 43.3%，明显的处于在 40 天的成交量平均值以下。所以第二板市场的交投实在是淡静的。无论如何，当市场的成交量低于 40 天的平均值以下的话，那么第二板指数也将难以转强。

如昨天的分析所提到的，随机指标虽然上破了 70% 的水平，但是由于第二板指数依然处于在动态阻力水平之下，所以走势的分析将以主要指标（移动平均线）为依归。无论如何，如图中 C 圈所示，随机指标（Stochastic）依然显示着短期强势的讯号。如果随机指标跌破 70% 水平的话，那么短期的走势将再次的回到中和的。