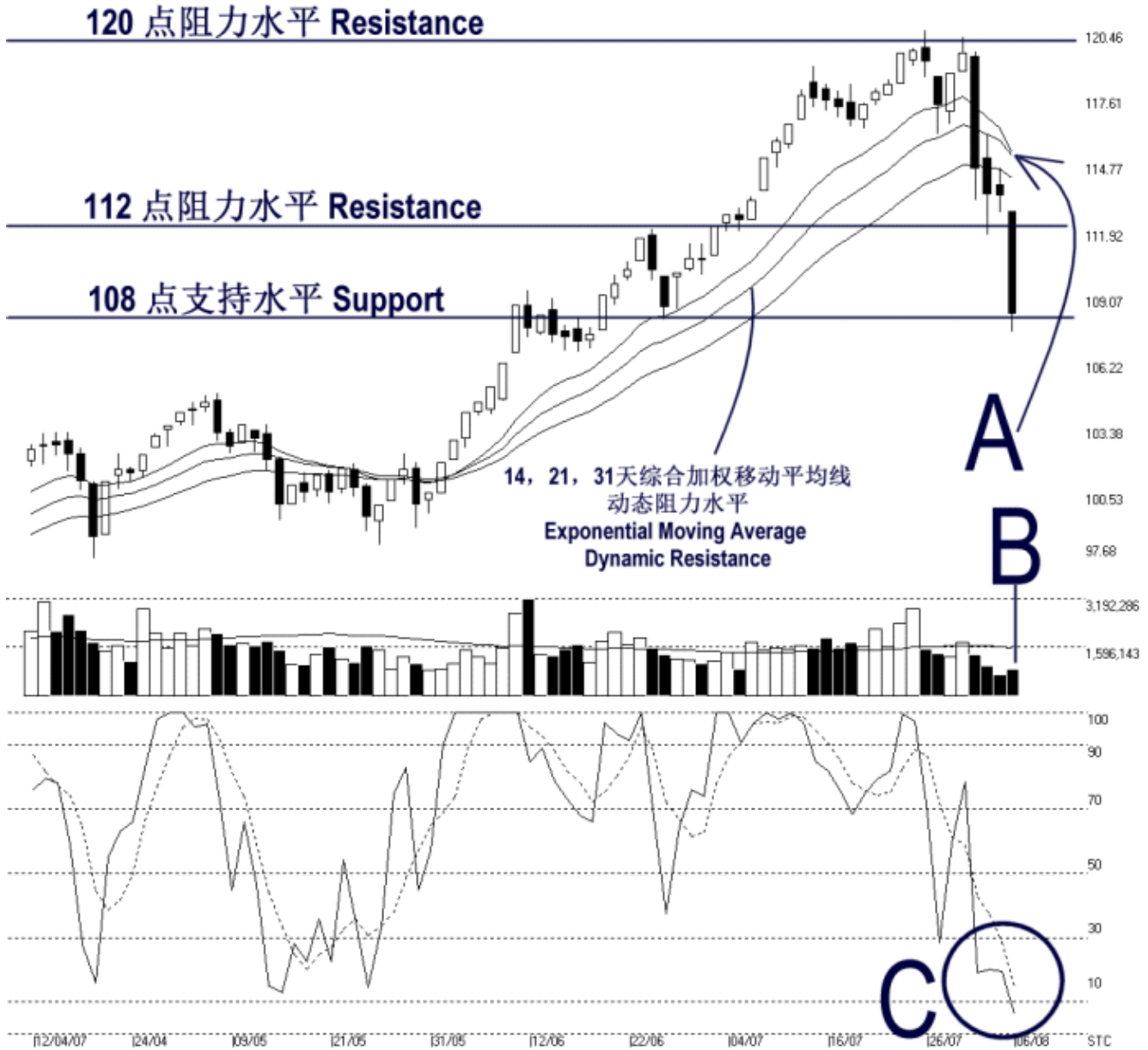




网页: www.straitsindex.com
 电邮: info@straitsindex.com
 电话: 03-8941 6828 (热线)
 海峡指数(马)私人有限公司, 技术分析图表提供者

Open:112.680 High:112.680 Low:107.460 Close:108.290 -5.110(-4.5%) Volume:884,370 (+176046.24.9%)
 2ND-B0ARD [2ND-B0ARD] 12/04/2007 - 06/08/2007 Ticks=80 { Indices } Moving Averages e[14,21,31] - Volume Daily
 Created with WinChart (TM) Copyright (C) Straits Index (M) Sdn Bhd



第二板指数每日技术分析 06-08-2007

第二板指数周一继续的下跌, 全日以 108.29 点挂收, 下跌了 5.11 点或 4.5%。如图所示, 第二板指数暂时在 108 点的水平受到了扶持。如果第二板指数失守这一个水平的話, 那么下一个支持水平将会是 100 点的整数点, 也就是心理的支持水平。如图中箭头 A 指示, 14, 21, 31 天的

综合加权移动平均线继续的下跌，而继续的成为第二板指数的动态阻力水平。所以只要第二板指数继续的处于在下跌的动态阻力水平之下的话，那么第二板指数的走势将继续的偏向于疲弱的。

由于第二板指数大幅度的下跌，第二板市场的成交量也处于在 40 天的成交量平均值之下。这表示了第二板市场的交投属于淡静的。换句话说，投资者当前对于市场的信心还是不足。于是，只要第二板市场的成交量继续的处于在 40 天的成交量平均值之下的话，那么第二板指数也难以转强。（参考 B）

周一的随机指标（Stochastic）继续的处于在 30%的水平之下，也就是短期的熊市区域里。所以，第二板指数短期的走势将继续的偏向于疲弱的。如果随机指标跌破 10%的水平的话，那么将是短期超卖的区域，而第二板指数有望出现技术反弹。然而，如果随机指标在出现技术反弹后还是处于在 30%水平的话，那么第二板指数短期走势将继续的偏向于疲弱的。