

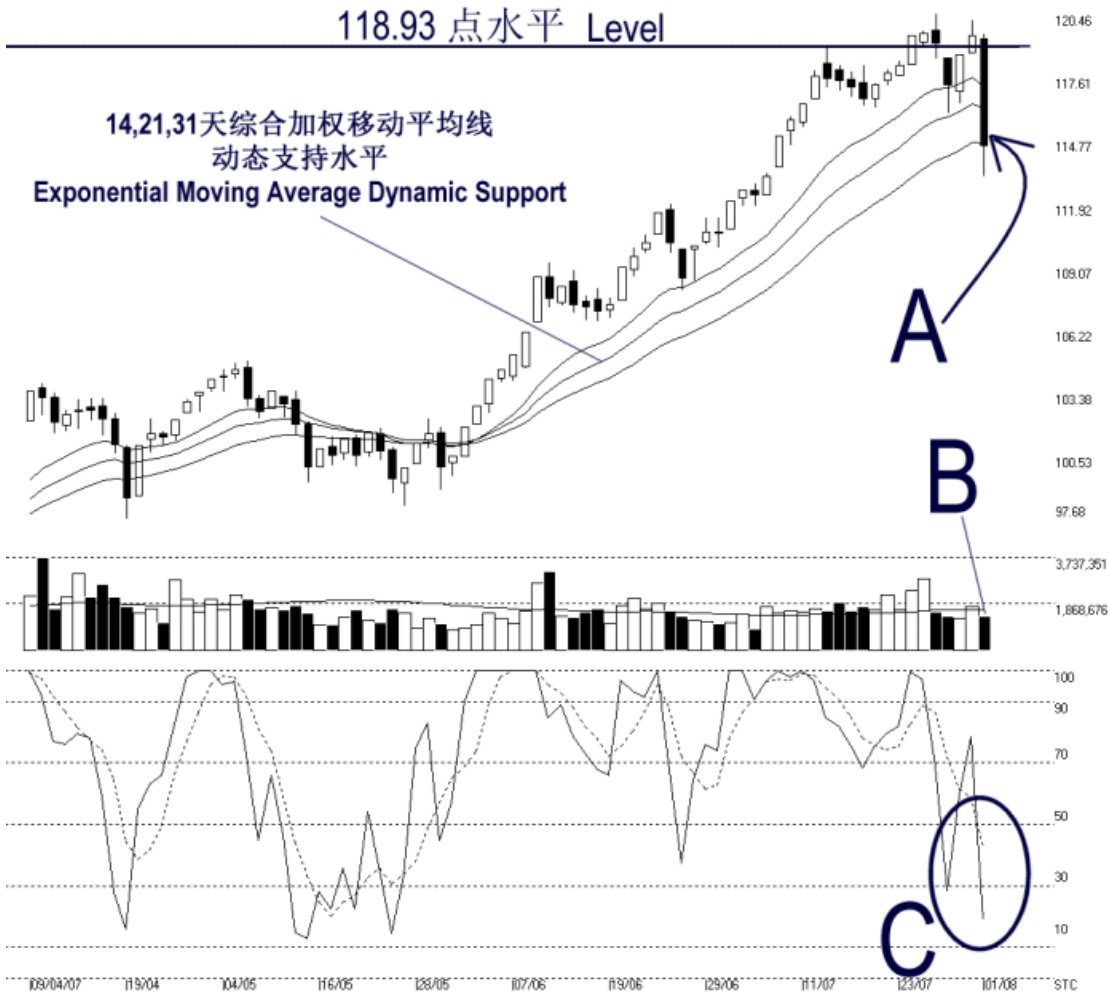


**STRAITS
index**

网页: www.straitsindex.com
 电邮: info@straitsindex.com
 电话: 03-8941 6828 (热线)
 海峡指数(马)私人有限公司

技术分析图表提供者

Open:119.360 High:119.570 Low:113.140 Close:114.540 -4.960(-4.2%) Volume:1,366,548 (-390719.222%)
 2ND-B0ARD [2ND-B0ARD] 03/04/2007 - 01/08/2007 Ticks=80 (Indices) Moving Averages e[14,21,31] - Volume Daily
 Created with WinChart (TM) Copyright (C) Straits Index (M) Sdn Bhd



第二板指数每日技术分析 01-08-2007

第二板指数周三出现大幅度的下调，全日一度跌至 113.14 点的最低点，最后以 114.54 点挂收。如图中箭头 A 指示，第二板指数暂时受到 31 天的加权移动平均线 (Exponential Moving Average) 的扶持，暂时还没有进入跌势。如果第二板指数能够继续的受到加权移动平均线的扶持的话，那么第二板指数将有望止跌而进入巩固。然而，如果第二板指数跌破 14, 21, 31 天的综合加权移动平均线的话，那么下一个支持水平将是 112 点的水平及 108 点的水平。

第二板市场的成交量在周三减少了 22.2%，而处于在低于 40 天的平均值。当指数或个别股项在出现调整时成交量减退一般是很正常的。然而，如果第二板市场的成交量继续处于在 40 天平均值的话，那么第二板指数将难以转强。(参考 B)

由于第二板指数出现大幅度的下调，随机指标（Stochastic）的%K线在周三也跌破了 30%的水平。如果随机指标的%D线也跌破 30%水平的话，那么将是短期熊市的讯号。如果随机指标继续的处于在 30%水平的话，第二板指数短期的走势将偏向于疲弱的。（参考 C）