

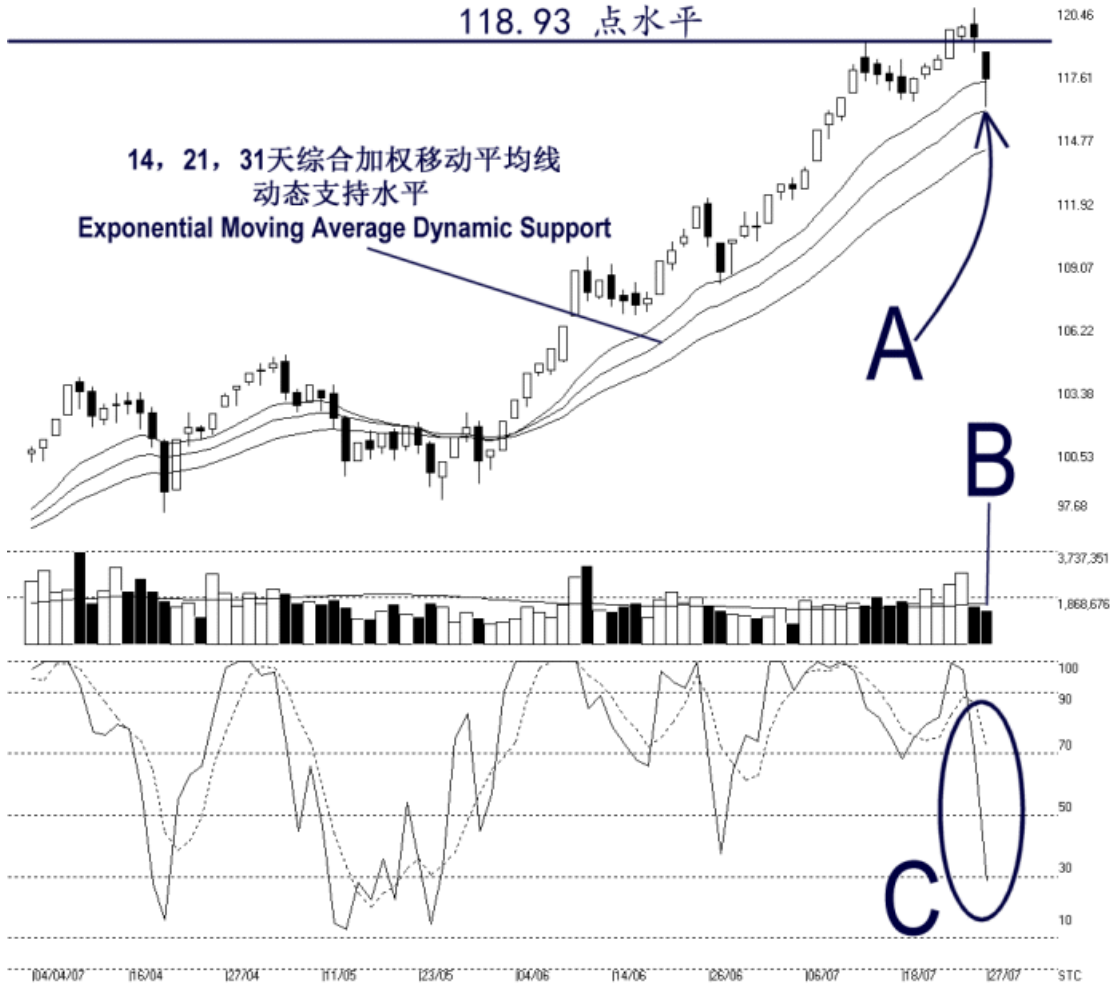


**STRAITS
index**

网页: www.straitsindex.com
 电邮: info@straitsindex.com
 电话: 03-8941 6828 (热线)
 海峡指数(马)私人有限公司

技术分析图表提供者

Open:118.470 High:118.470 Low:115.990 Close:117.270 -1.890(-1.6%) Volume:1,383,606 (-170352,-11.0%)
 2ND-BOARD [2ND-BOARD] 04/04/2007 - 27/07/2007 Ticks=80 (Indices) Moving Averages e[14,21,31] - Volume Daily
 Created with WinChart (TM) Copyright (C) Straits Index (M) Sdn Bhd



第二板指数每日技术分析 27-07-2007

由于受到昨天美国股市以及各区域股市大幅度的调整影响，第二板指数周五也出现大幅度的下调。如图所示，第二板指数失守 118.93 点的水平，同时当天一度跌至 115.99 点的全日最低点；惟成功的受到 14, 21, 31 天的综合加权移动平均线的扶持而反弹。所以，14, 21, 31 天的综合加权移动平均线还是第二板指数的动态支持水平。如果第二板指数能够继续受到动态支持水平的扶持的话，那么第二板指数的走势还是处于涨势中。

如图中箭头 B 指示，第二板市场的成交量继续的减少了 11%，继续的处于在 40 天的成交量平均值之下。这表示了第二板市场的交投是属于淡静的。如果第二板市场周五的成交量增加的话，那将加剧第二板指数周五的跌幅。无论如何，当第二

板指数出现调整而成交量减退的话，一般上是很正常的。然而，如果第二板指数要回弹而恢复涨势的话，那么成交量就必须继续的增加，并且处于在 40 天的成交量平均值之上。（参考 B）

如图中 C 圈显示，随机指标（Stochastic）的 %K 线周五继续的下滑，而且稍微跌破 30% 的水平。如果随机指标跌破 30% 水平的话，那么将是第一个短期熊市的讯号，而如果随机指标 %D 线也跌破 30% 水平的话，那么将确认 %K 线的讯号。（参考 C）