

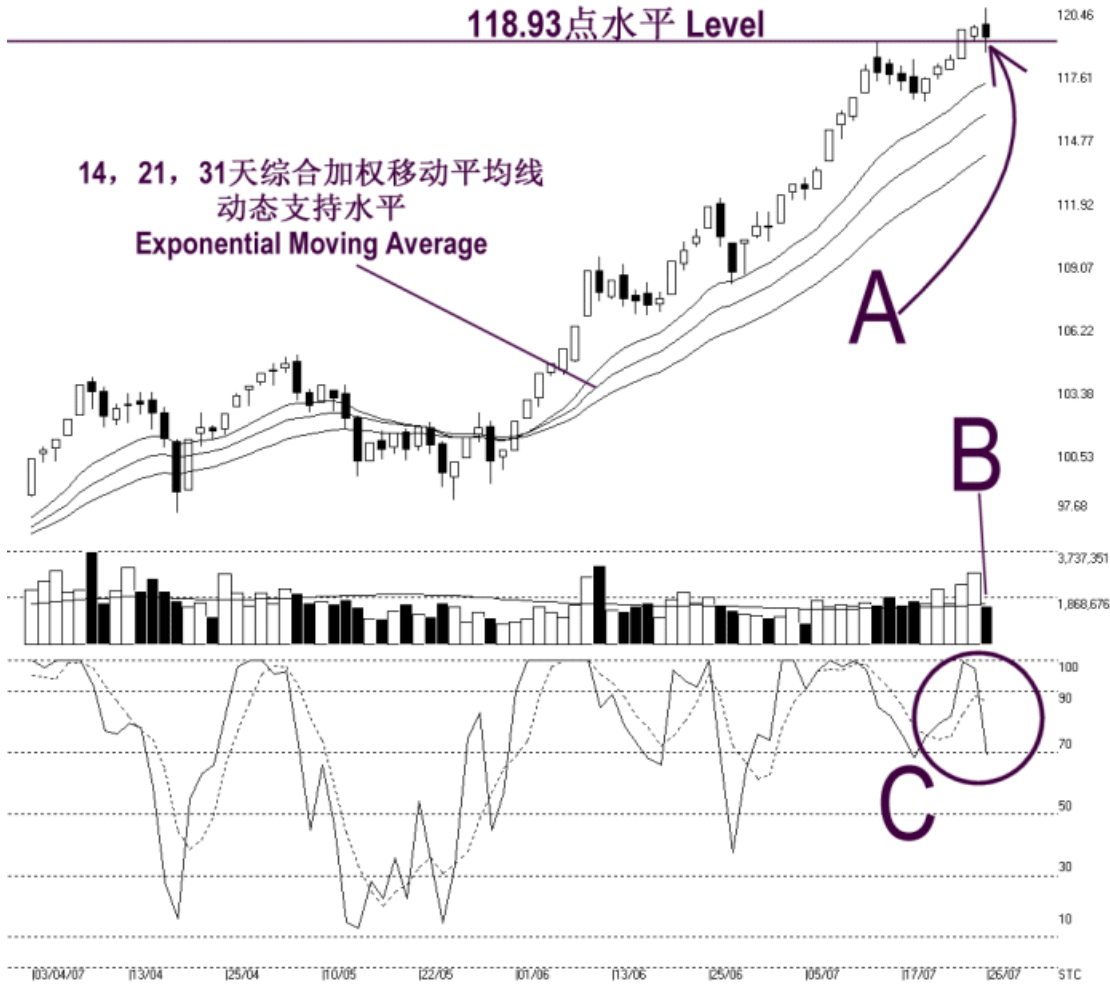


**STRAITS
index**

网页: www.straitsindex.com
电邮: info@straitsindex.com
电话: 03-8941 6828 (热线)
海峡指数(马)私人有限公司

技术分析图表提供者

Open: 119.740 High: 120.460 Low: 118.460 Close: 119.160 -0.420(-0.4%) Volume: 1,553,958 (-1303298, 45.6%)
2ND-B0ARD [2ND-B0ARD] 03/04/2007 - 26/07/2007 Ticks=80 (Indices) Moving Averages e[14,21,31] - Volume Daily
Created with WinChart (TM) Copyright (C) Straits Index (M) Sdn Bhd



第二板指数每日技术分析 26-07-2007

第二板指数周四早盘上扬但却在午盘开始下滑，全日处于大幅度的交易中；最后以 119.16 点挂收，下滑了 0.42 点。如图中箭头 A 指示，第二板指数依然受到 118.93 点水平的扶持，所以 118.93 点的水平依然是第二板指数的支持水平。（参考 A）另外，14, 21, 31 天的综合加权移动平均线（Exponential Moving Average）继续的上扬同时继续的成为第二板指数的动态支持水平（Dynamic Support）。只要第二板指数能够继续的处于在上扬的动态支持水平之上的话，那么第二板指数的走势还是偏向于涨势中。

如图中箭头 B 指示，第二板市场的成交量周四减退了 45.6%，而无法达到 40 天的成交量平均值水平。然而，成交量的回退在指数处于调整或巩固时却是属于很正

常的。不过，如果第二板指数要反弹而恢复涨势的话，那么成交量就必须增加并且处于在 40 天的平均值以上，那么涨势才有望持续。（参考 B）

如图中 C 圈显示，随机指标（Stochastic）的 %K 线周四下滑，而且稍微跌破 70% 的水平。然而，由于随机指标的 %D 线依然处于在 70% 水平之上，所以只要 %K 线能够尽快回升至 70% 水平的话，那么第二板指数短期的走势将继续的偏向于强势中。（参考 C）