

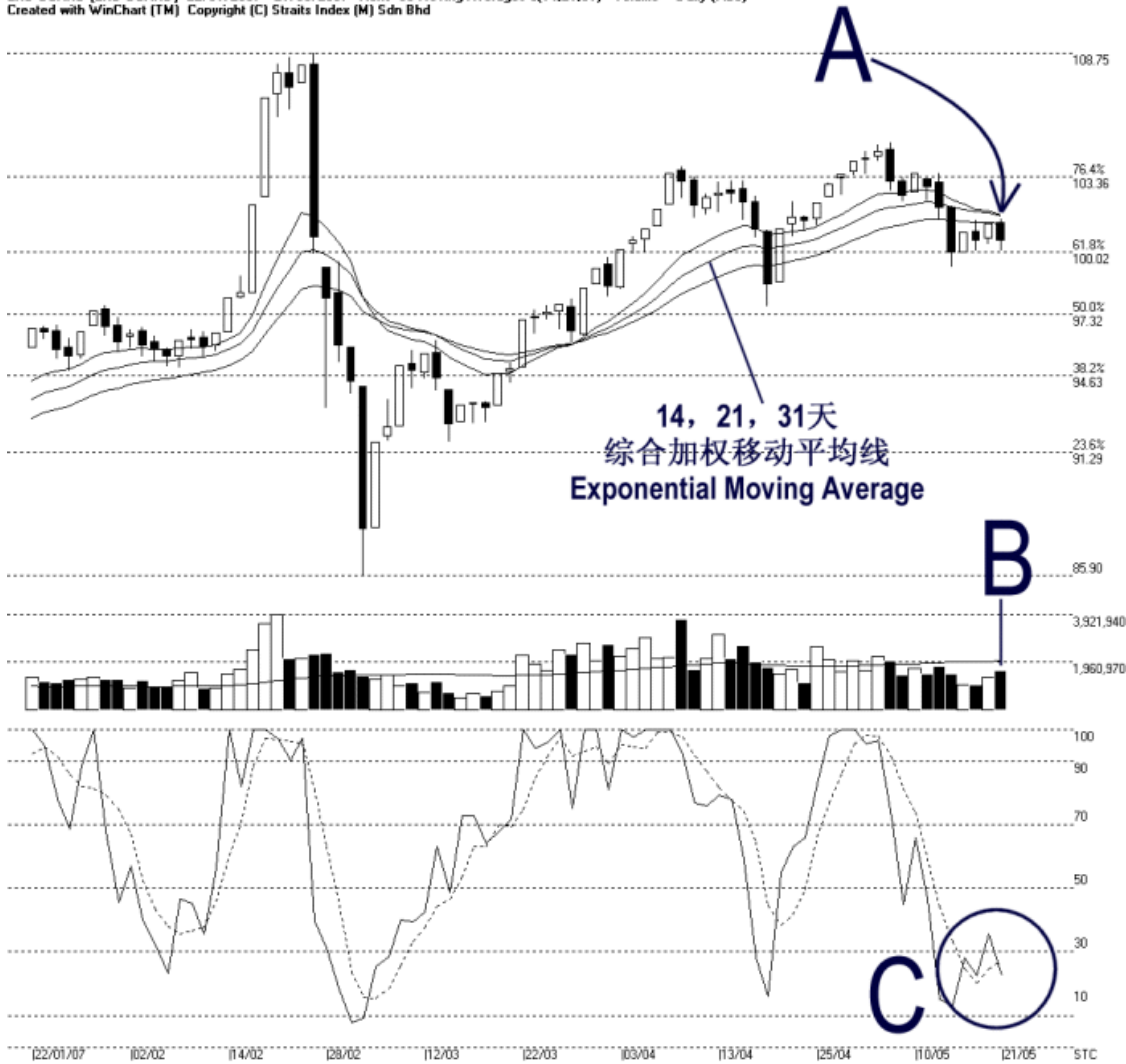


**STRAITS
index**

网页: www.straitsindex.com
电邮: info@straitsindex.com
电话: 03-8941 6828 (热线)
海峡指数(马)私人有限公司

技术分析图表提供者

Open: 101.350 High: 101.490 Low: 100.070 Close: 100.590 -0.720(-0.7%) Volume: 1,618,321 (+268684,19.9%)
2ND-B0ARD [2ND-B0ARD] 22/01/2007 - 21/05/2007 Ticks=80 Moving Averages e[14,21,31] - Volume Daily (Fibo)
Created with WinChart (TM) Copyright (C) Straits Index (M) Sdn Bhd



第二板指数每日技术分析 21-05-2007

如图中箭头 A 指示, 第二板指数依然在 14, 21, 31 天的综合加权移动平均线上遇上阻力, 同时也还是在 100.02 点的胜图自动费氏线上受到扶持。所以, 第二板指数当前依然处于在一个横摆的巩固格局。(参考 A)

如果第二板指数失守 100.02 点的支持水平的话, 那么下一个支持水平将是 97.32 点的胜图自动费氏线 (WinChart Automatic Fibonacci Retracement)。

周一第二板市场的成交量增加了 19.9%, 但还是处于在低于 40 天的成交量平均值。所以, 第二板市场的交投仍然属于淡静的。另一方面, 如果第二板的成

成交量继续的增加，但是第二板指数还是处于下跌格局的话，那么将表示第二板指数的卖压增加，而加剧第二板指数下跌的风险。（参考B）

如图中C圈指示，随机指标（Stochastic）的%K线再次的回跌到30%的水平以下；又回到了短期的熊市区域里。所以，如果随机指标继续的处于在30%水平以下的话，那么第二板指数短期的走势将继续的偏向于疲弱的。（参考C）