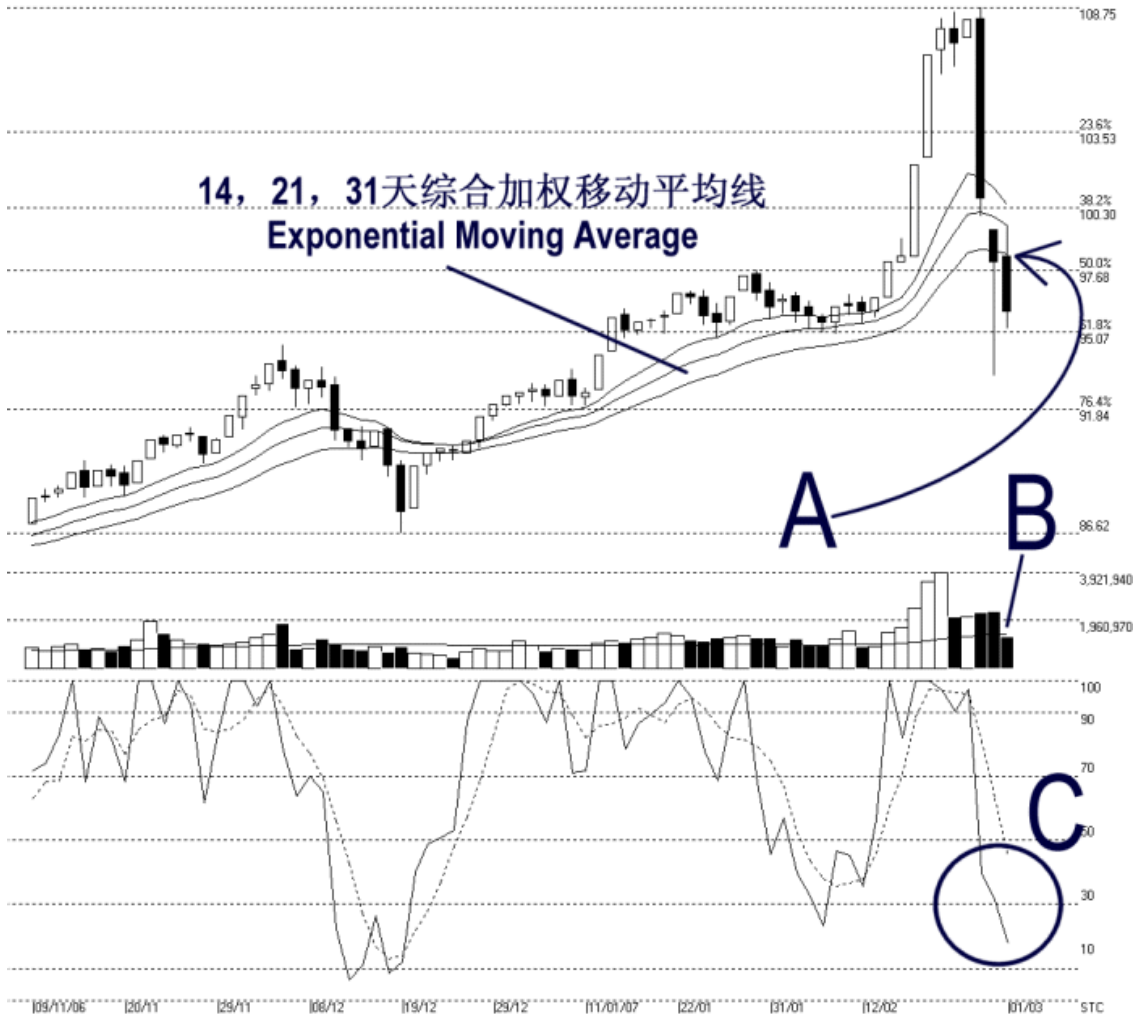




**STRAITS
index**

网页: www.straitsindex.com
电邮: info@straitsindex.com
电话: 03-8941 6828 (热线)
海峡指数(马)私人有限公司
技术分析图表提供者

Open: 98.300 High: 99.600 Low: 95.210 Close: 95.970 -2.080(-2.1%) Volume: 1,312,205 (-1039734, -44.2%)
2ND-BBOARD [2ND-BBOARD] 09/11/2006 - 01/03/2007 Ticks=75 Moving Averages e(14,21,31) - Volume Daily (Fibo)
Created with WinChart (TM) Copyright (C) Straits Index (M) Sdn Bhd



第二板指数每日技术分析 01-03-2007

如图中箭头 A 指示，第二板指数周四无法突破 14, 21, 31 天的综合加权移动平均线 (Exponential Moving Average)，于是，14, 21, 31 天的综合加权移动平均线将成为当前第二板指数的动态阻力水平 (Dynamic Resistance)。如果第二板指数继续的处于在动态阻力水平之下的话，那么第二板指数将偏向于弱势。第二板指数下一个支持水平将是 95.07 点的胜图自动费氏线。

由于第二板指数继续的转弱，而周四第二板市场的成交量也开始减退了。这表示了市场的交投开始变淡。如果成交量继续处于淡静的话，那么第二板指数也难以转强，而将有继续偏弱的风险。（参考B）

如图中C圈指示，随机指标的%K线跌破了30%水平，进入了短期熊市的区域。所以，这发出了第一个短期弱势的讯号，如果%D线也跌破30%水平的话，那么将确认%K线的讯号，而第二板指数短期将进入弱势。（参考C）