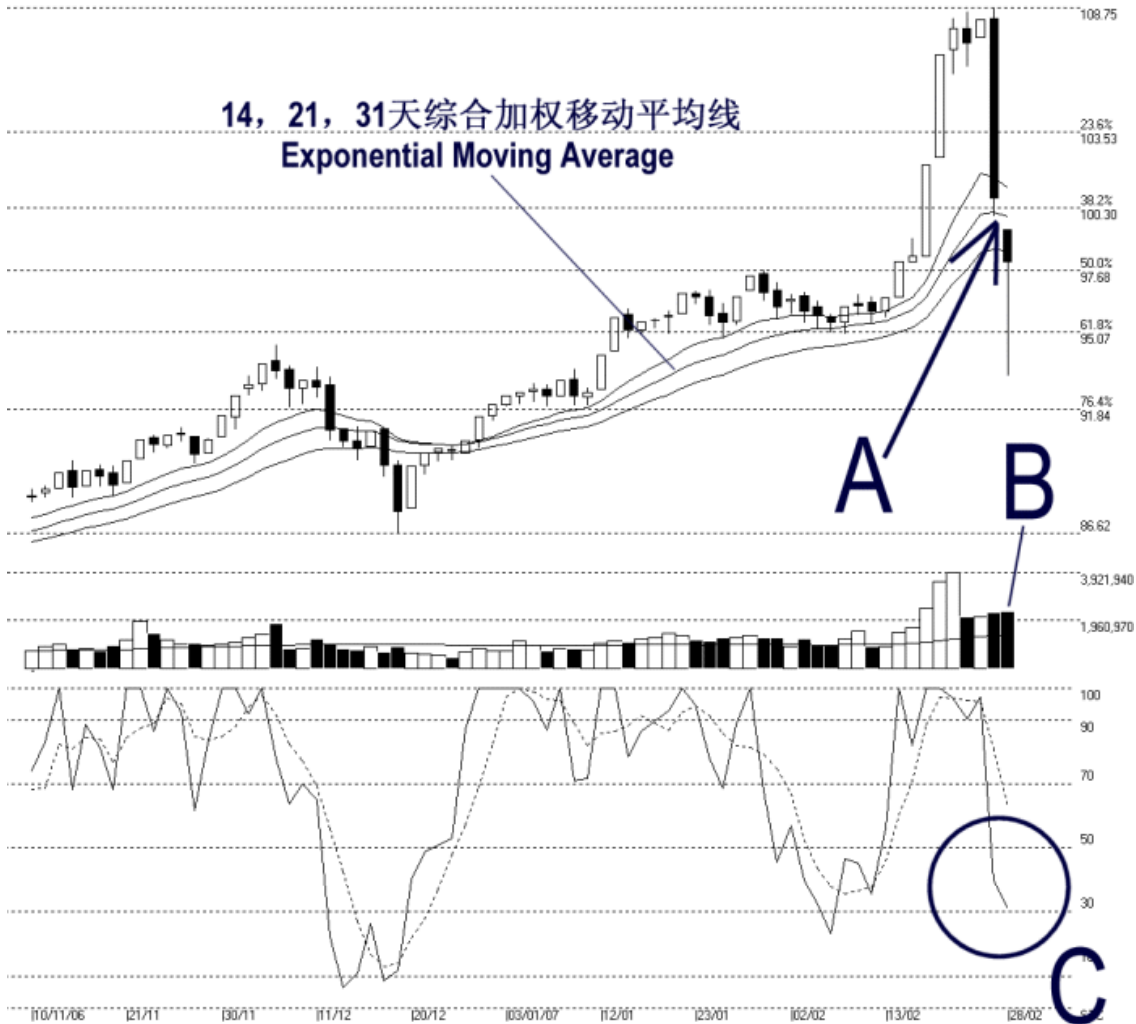




**STRAITS
index**

网页: www.straitsindex.com
电邮: info@straitsindex.com
电话: 03-8941 6828 (热线)
海峡指数(马)私人有限公司
技术分析图表提供者

Open: 99.390 High: 99.390 Low: 93.230 Close: 98.050 -2.680(-2.7%) Volume: 2,351,939 (+52194.23%)
2ND-B0ARD [2ND-B0ARD] 10/11/2006 - 28/02/2007 Ticks=73 Moving Averages e[14,21,31] - Volume Daily (Fibo)
Created with WinChart (TM) Copyright (C) Straits Index (M) Sdn Bhd



第二板指数每日技术分析 28-02-2007

周三第二板指数继续大幅度的下调, 全日一度下跌 7.4%, 为在午盘后开始回弹, 按日以 98.05 点挂收。如图表所示, 第二板指数失守了 14, 21, 31 天的动态支持水平, 同时也跌破了 100.30 点的自动费氏线的支持水平。所以, 这将动摇到市场的投资情绪。根据当前的格局, 第二板指数必须在近期内回升至 14, 21, 31 天的综合加权移动平均线以上, 否则综合加权移动平均线将成为第二板指数的动态阻力水平, 那么第二板指数将有进入熊市的危险。(参考 A)

如图中箭头B指示，第二板市场周三的成交量微升了2.3%，表示了市场依然处于活跃的状态。然而，成交量必须持续的处于活跃，那么第二板指数才有望回升至14，21，31天综合加权移动平均线之上，否则，一旦人气转淡，第二板指数将继续的偏向于疲弱的走势。（参考B）

如图中C圈指示，随机指标的%D线跌破了70%的水平。所以，确认了短期牛市的结束讯号。当前的随机指标正显示了中和的短期走势。如果随机指标跌破30%水平的话，那么第二板指数短期的走势将偏向于弱势。（参考C）