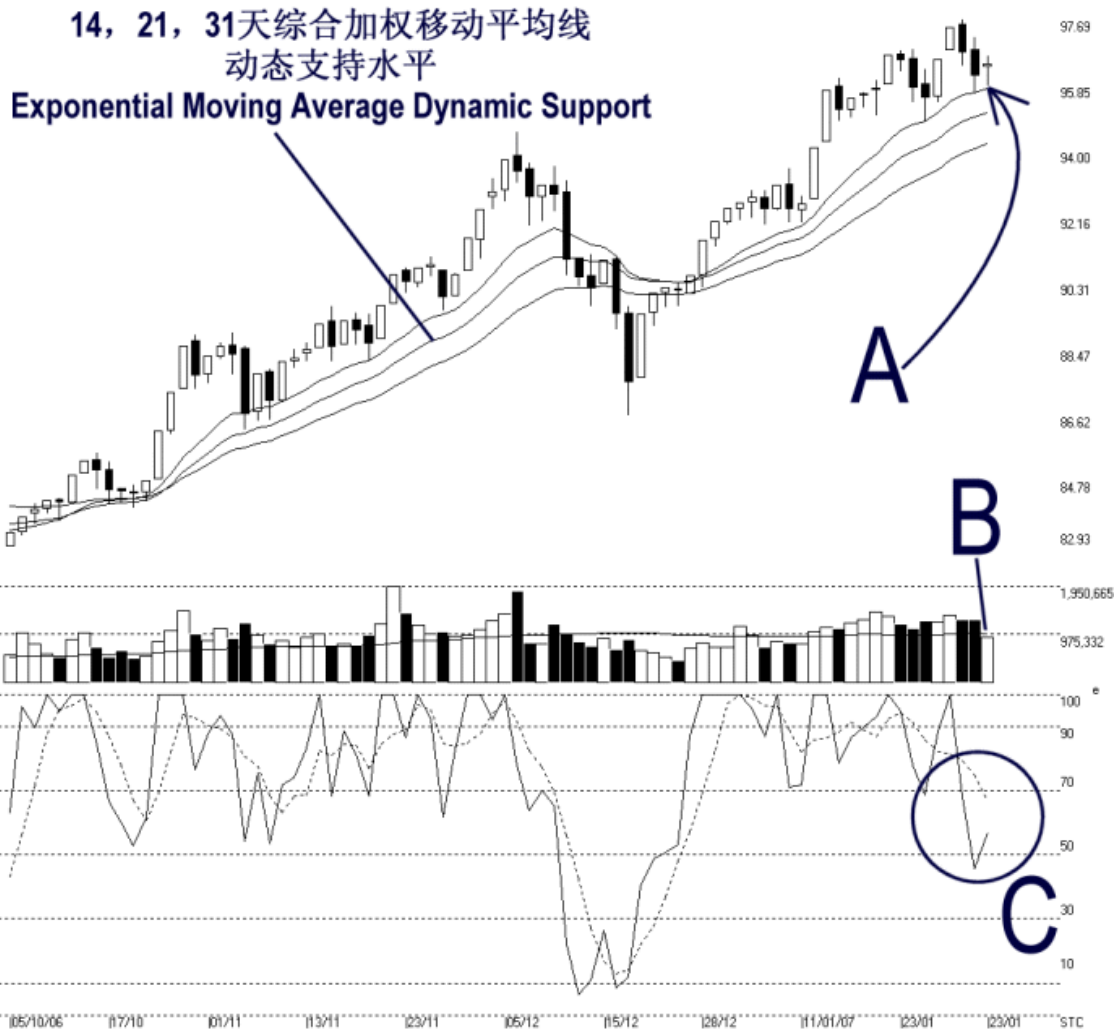




**STRAITS
index**

网页: www.straitsindex.com
电邮: info@straitsindex.com
电话: 03-8941 6828 (热线)
海峡指数(马)私人有限公司
技术分析图表提供者

Open: 96.390 High: 96.670 Low: 95.830 Close: 96.460 +0.320(0.3%) Volume: 920,703 (-361954.282%)
2ND-B0ARD [2ND-B0ARD] 05/10/2006 - 02/02/2007 Ticks=80 Moving Averages e[14,21,31] - Volume Daily
Created with WinChart (TM) Copyright (C) Straits Index (M) Sdn Bhd



第二板指数每日技术分析 02-02-2007

虽然综指在周五再次的创下了新高，但是第二板指数却几乎已平盘挂收。如图中箭头A指示，第二板指数周五再次的试探了14天的加权移动平均线（Exponential Moving Average）的动态支持水平，惟依然受到扶持而回弹，按日以96.46点挂收，微升0.32点。

如此说，14, 21, 31天的综合加权移动平均线当前仍然是第二板指数上升的动态支持水平。而只要第二板指数能够继续的处于在这个动态支持水平之上的话，那么第二板指数有望持续涨势。不过，另一些条件便是第二板指数首先必须突破97.69点的阻力水平，而成交量也必须处于在高于40天的平均值。

如图中箭头B指示，第二板指数周五的成交量明显的减退了，这一般上在调整的时候也算是属于很健康的。然而，如果第二板指数要回弹而恢复涨势的话，那么当前的成交量便显得不足。所以，成交量必须在短期内回升至40天的成交量平均值以上，否则一旦人气回退的话，第二板指数的涨势便难以持续下去了。

（参考B）

如图中C圈显示，随机指标（Stochastic）的%D线周五也失守70%的水平。于是，确认了%K线的讯号。根据当前随机指标的显示，第二板指数短期的走势将偏向于中和的。（参考C）