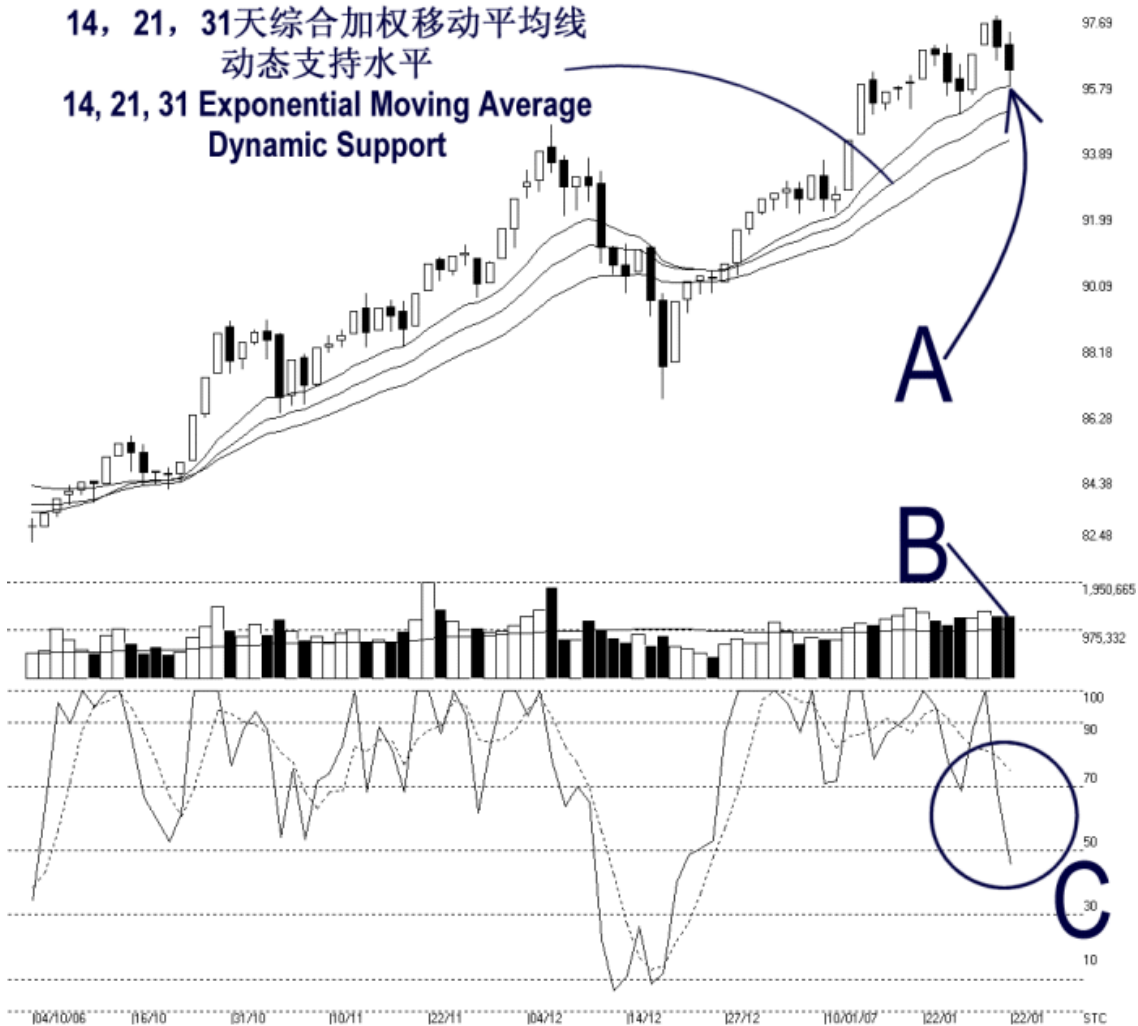




**STRAITS
index**

网页: www.straitsindex.com
电邮: info@straitsindex.com
电话: 03-8941 6828 (热线)
海峡指数(马)私人有限公司
技术分析图表提供者

Open: 96.860 High: 97.190 Low: 95.630 Close: 96.140 -0.640(-0.7%) Volume: 1,282,657 (-387.0.0%)
2ND-B0ARD [2ND-B0ARD] 04/10/2006 - 31/01/2007 Ticks=80 Moving Averages e[14,21,31] - Volume Daily
Created with WinChart (TM) Copyright (C) Straits Index (M) Sdn Bhd



第二板指数每日技术分析 31-01-2007

如图表显示, 第二板指数周三继续的下滑, 全日以 96.14 点挂收, 下跌了 0.64 点。如图中箭头 A 指示, 虽然第二板指数周三下跌, 但却精确的在 14 天的加权移动平均线 (Exponential Moving Average) 上受到扶持而反弹。于是, 这表示了 14, 21, 31 天的综合加权移动平均线仍然是当前第二板指数的上升动态支持水平。(Dynamic Support) 只要第二板指数能够继续的处于在高于这个上升动态支持水平的话, 那么第二板指数的涨势势将有望持续。假如第二板指数失守动态支持水平的话, 那么第二板指数的走势将由涨势转为中和的巩固。

虽然第二板指数周三继续的回软，但是成交量却依然保持在 40 天的成交量平均值以上。这表示了第二板指数当前的交投依然处于活跃的，而市场依然持有足够的承接力。所以，只要第二板指数能够继续的处于在上升的动态支持水平之上的话，那么涨势有望持续。（参考 B）

周三的随机指标（Stochastic）%K 线继续的下滑，一度跌至 50% 的水平。于是，%K 便发出了短期强势的结束。虽然如此，这讯号还是没有被确认，因为当前随机指标的%D 线还是处于在高于 70% 的水平。如果%D 线跌破 70% 水平的话，那么便确认了%K 线的讯号，而第二板指数短期的走势便进入了中和的格局。（参考 C）