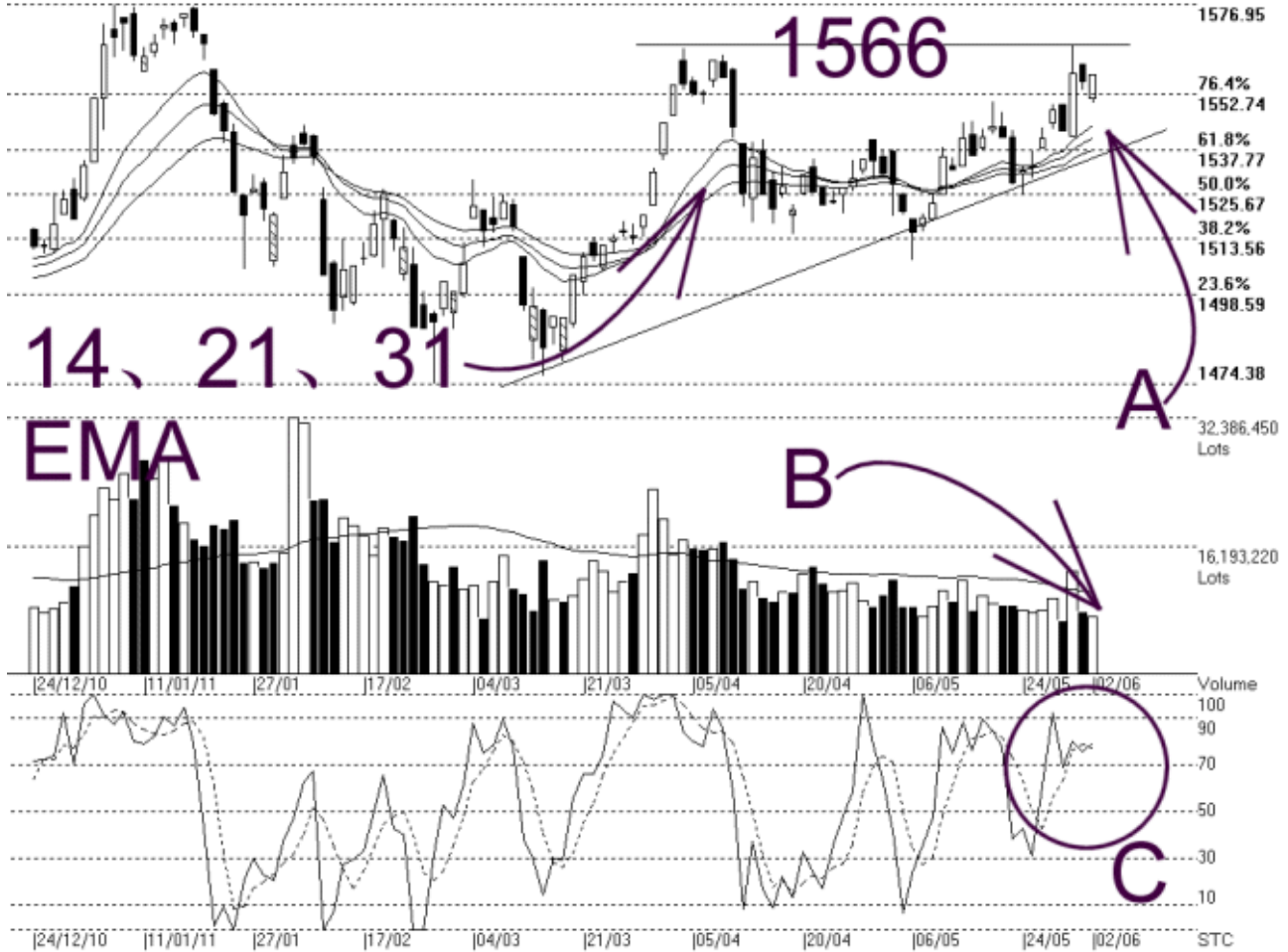




海峡指数 (马) 私人有限公司  
 自 1998 年为投资者提供技术分析图表

**富时吉隆坡综合指数 KLCI 2-06-2011**

Open:1551.93 High:1558.04 Low:1550.37 Close:1558.04 +1.62(0.10%) Volume:7,167,275 (-784368,-9.86%)  
 COMPOSITE INDEX [COMPOSITE] 24/12/2010 - 02/06/2011 Ticks=107 { Indices } Moving Averages(e) 1544.38 (14), 1540.99 (21), 1544.38 (31)  
 Created with WinChart (TM) Copyright (C) Straits Index (M) Sdn Bhd



富时综合指数一度以低于 1553 点的费氏线开始, 所幸的是综指随后回弹, 再度回到 1553 点以上, 按日微扬 1.62 点, 以 1558.04 点闭市。综指当前的阻力水平是 1566 点, 支持水平则处于 1553 点的费氏线。

如图中箭头 A 所示, 综指目前仍然处于 14、21、31 天加权移动平均线 (EMA) 以上, 这表示综指仍然处于趋强的格局, 惟综指目前还未突破 1566 点的阻力水平, 这也是组成三角形的轴线之一。接下来若综指能上扬突破此阻力, 综指将有望上探 1576.95 点的历史最高水平。

如图中箭头 B 所示, 马股成交量减少 9.86%, 所以仍然低于 40 天成交量移动均线

(VMA)，这显示市场仍然缺乏足够的承接力量，所以综指转强的走势并惟获得良好交投量的扶持。

如图中箭头 C 所示，随机指标 (Stochastic) 维持在 70% 以上的水平，这表示综指的短期走势仍然处于上扬的格局中，直到随机指标跌破 70% 为止。

总的来说，综指中期的走势是处于一个偏强的巩固格局，这可以从图中的三角形走势看出，与此同时，随机指标高于 70% 以及综指处于 EMA 以上显示综指的短期走势仍然看俏。接下来若布林频带出现明显的打开，综指将有望开始新一轮的涨势。

© 2011 Straits Index (M) Sdn Bhd

[www.straitsindex.com](http://www.straitsindex.com)

*WinChart – Designed by investor for investors, since 1998*