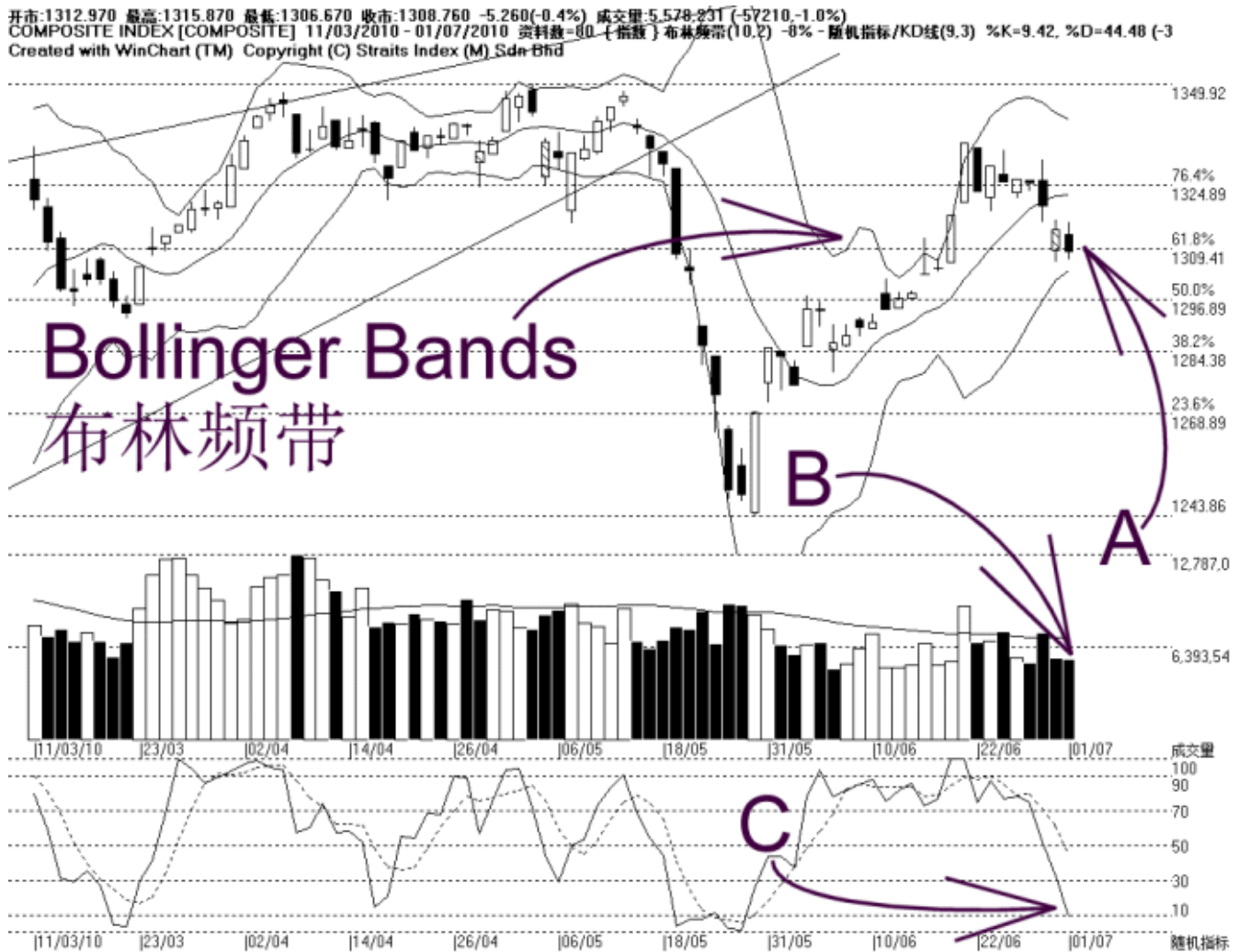


海峡指数(马)私人有限公司
自 1998 年为投资者提供技术分析图表

富时吉隆坡综合指数 **KLCI 01-07-2010**



富时综合指数再度受到国际指数走低的拖累而下滑 5.26 点，这使到综指跌破 1309 点的费氏支持线（参考箭头 A），以 1308.76 点闭市；接下来 1309 点成为了综指的阻力水平，支持水平则落在 1297 至 1300 点的水平。

如图所示，布林频带（Bollinger Bands）收窄 8%，这显示综指目前依然算是处于调整的格局，直到布林频带重新打开为止。无论如何，综指已跌破了布林中频带，所以若综指未能在短期内返回到布林中频带以上，当布林频带再度打开时，综指将有形成跌势的风险。

如图中箭头 B 所示，成交量减少 1%，所以成交量仍然低于 40 天成交量移动均线

(VMA)，这显示市场交投低迷，投资者在市场不明朗时，继续选择场外观望所致。所幸的是，成交量在综指转弱时偏低显示卖压不太高。

如图中箭头 C 所示，随机指标 (Stochastic) 跌破 30% 的水平，这表示综指的短期走势转弱，并且形成下跌的趋势。接下来综指的短期走势将继续趋软，直到随机指标上扬突破 30% 的水平为止。

综指不但跌破了 1309 点的费氏支持线，综指亦跌破了 14、21、31 天加权移动平均线 (EMA) 的支持线。无论如何，由于布林频带收窄，所以综指并未出现新趋势，直到布林频带明显的打开为止。惟在布林频带开始打开时，若综指未能回弹至此 EMA 及布林中频带以上，综指将有再度转弱的风险。

© 2010 Straits Index (M) Sdn Bhd

www.straitsindex.com

WinChart – Designed by investor for investors, since 1998