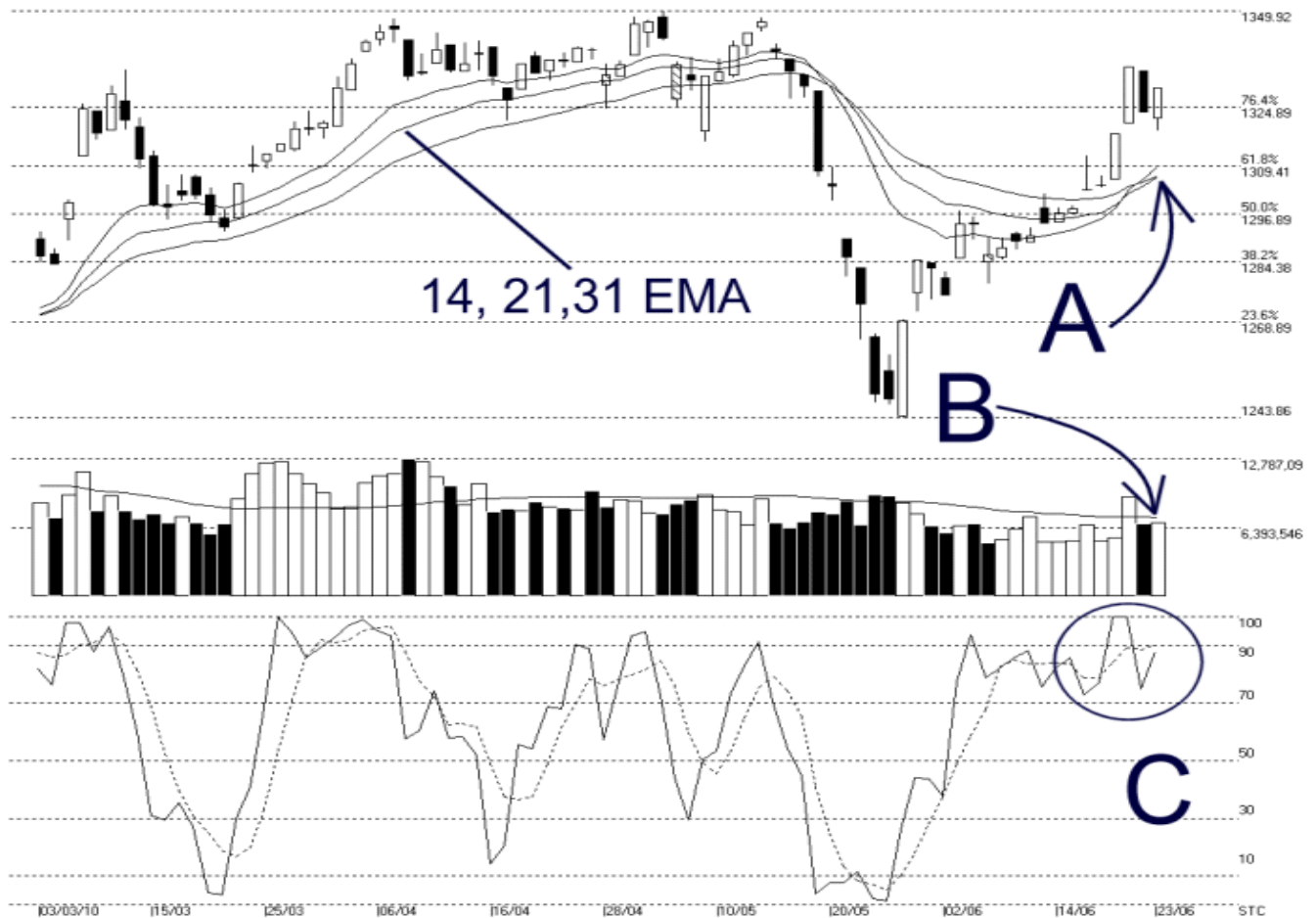


海峡指数(马)私人有限公司  
 自 1998 年为投资者提供技术分析图表

## 富时吉隆坡综合指数 **KLCI 23-06-2010**

Open:1322.050 High:1329.700 Low:1318.520 Close:1329.700 +6.26(0.5%) Volume:6.849.013 (+122979.18%)  
 COMPOSITE INDEX [COMPOSITE] 03/03/2010 - 23/06/2010 Ticks=80 (Indices) Moving Averages e(14,21,31) 1309.237, 1306.697, 1306.889 - Volume Daily (Fibo)  
 Created with WinChart (TM) Copyright (C) Straits Index (M) Sdn Bhd



如图中箭头 A 所示，富时综合指数虽然一度下滑，但在收市前大举回弹，上扬突破 1324.89 点的费氏阻力线以 1329.70 点挂收，涨 6.26 点或 0.5%。综指目前的支持水平是 1324.89 点的费氏线及 14、21、31 天综合加权移动平均线 (Exponential Moving Average) 的动态支持线，阻力水平则是 1350 点的费氏线。

另一方面，布林频带 (Bollinger Bands) 周三虽然只打开 5%，但由于综指仍然处于布林中频带 (Bollinger Middle Band) 以上，所以综指还是有上扬的机会，直到布林频带开始收窄为止，届时才是综指进入盘整格局的讯号。

如图中箭头 B 所示，马股总成交量稍微增加 1.8%，所以还未上扬突破 40 天的成交量均线（VMA）。这表示马股的交投还未达到理想的活跃程度。以技术而言，当大势转强时，必须获得总成交量高于 40 天平均值的确认，那涨势方可维持下去。

如图中 C 圈所示，随机指标（Stochastic）继续保持在 70% 水平以上，这表示综指短期仍然处于强势中，所以只要随机指标能继续处于 70% 水平以上，那综指短期仍然看高一线。若随机指标跌破 70% 水平，那便是综指开始技术调整的讯号。

总的来说，综指目前仍然维持在布林中频带及 14、21、31 天 EMA 的动态支持线以上，这表示综指仍然有望形成涨势，惟缺乏成交量增加的确认，所以综指（马股）还未获得最理想的上扬条件。无论如何，综指目前还未出现任何转弱的讯号，直到随机指标跌破 70% 水平为止。

© 2010 Straits Index (M) Sdn Bhd

[www.straitsindex.com](http://www.straitsindex.com)

*WinChart – Designed by investor for investors, since 1998*