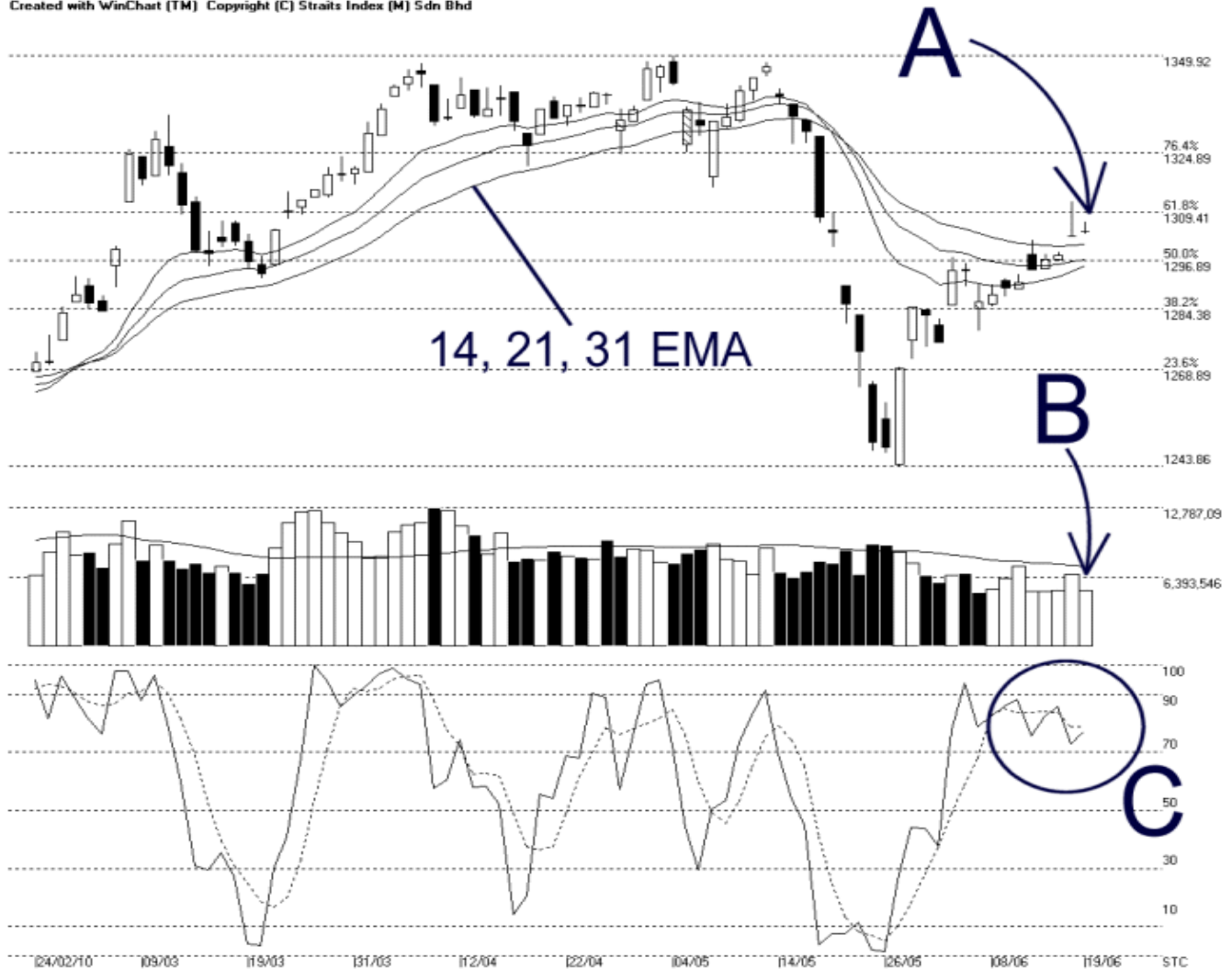


海峡指数(马)私人有限公司
 自 1998 年为投资者提供技术分析图表

富时吉隆坡综合指数 KLCI 16-06-2010

Open:1304.500 High:1306.930 Low:1303.740 Close:1304.470 +1.340(0.1%) Volume:5,162,939 (-1465591,-22.1%)
 COMPOSITE INDEX [COMPOSITE] 24/02/2010 - 19/06/2010 Ticks-80 { Indices } Moving Averages e(14,21,31) 1295.566, 1297.365, 1301.046 - Volume Daily (Fibo)
 Created with WinChart (TM) Copyright (C) Straits Index (M) Sdn Bhd



如图中箭头 A 所示，富时大马综合指数周四在窄幅中波动，按日上扬 1.34 点。综指仍然处于 14、21、31 天的综合加权移动平均线（Exponential Moving Average – EMA）的动态支持水平以上，所以综指还未有转弱的迹象。

另一方面，布林频带（Bollinger Bands）进一步收窄（收窄 20%），这表示综指当前继续处于盘整格局中，直到布林频带重新打开为止。无论如何，综指当前的支持水平仍然是 1297 点及 1300 点的水平，阻力水平则是 1309.41 点及 1324.89 点的费氏线。

如图中箭头 B 所示，马股总成交量减少 22.1%，所以目前仍然处于 40 天的成交量均线

(VMA) 以下。这表示马股的交投仍然低迷，所以综指暂时未能获得转强的重要条件。一般来说，当成交量保持低迷时，综指将偏向于横摆的盘整格局中。

如图中 C 圈所示，随机指标 (Stochastic) 仍然处于 70% 水平以上，这表示综指短期仍然有走高的迹象，惟未能获得成交量增加的确证。无论如何，若随机指标跌破 70% 水平，那便是综指开始技术调整的讯号。

总的来说，综指仍然处于横摆的盘整格局中，所幸的是综指依然获得布林中频带 (Bollinger Middle Band) 及 14、21、31 天 EMA 的扶持，所以暂时还未出现转弱的迹象，惟马股成交量仍然偏低，因此综指未能走高。

© 2010 Straits Index (M) Sdn Bhd

www.straitsindex.com

WinChart – Designed by investor for investors, since 1998