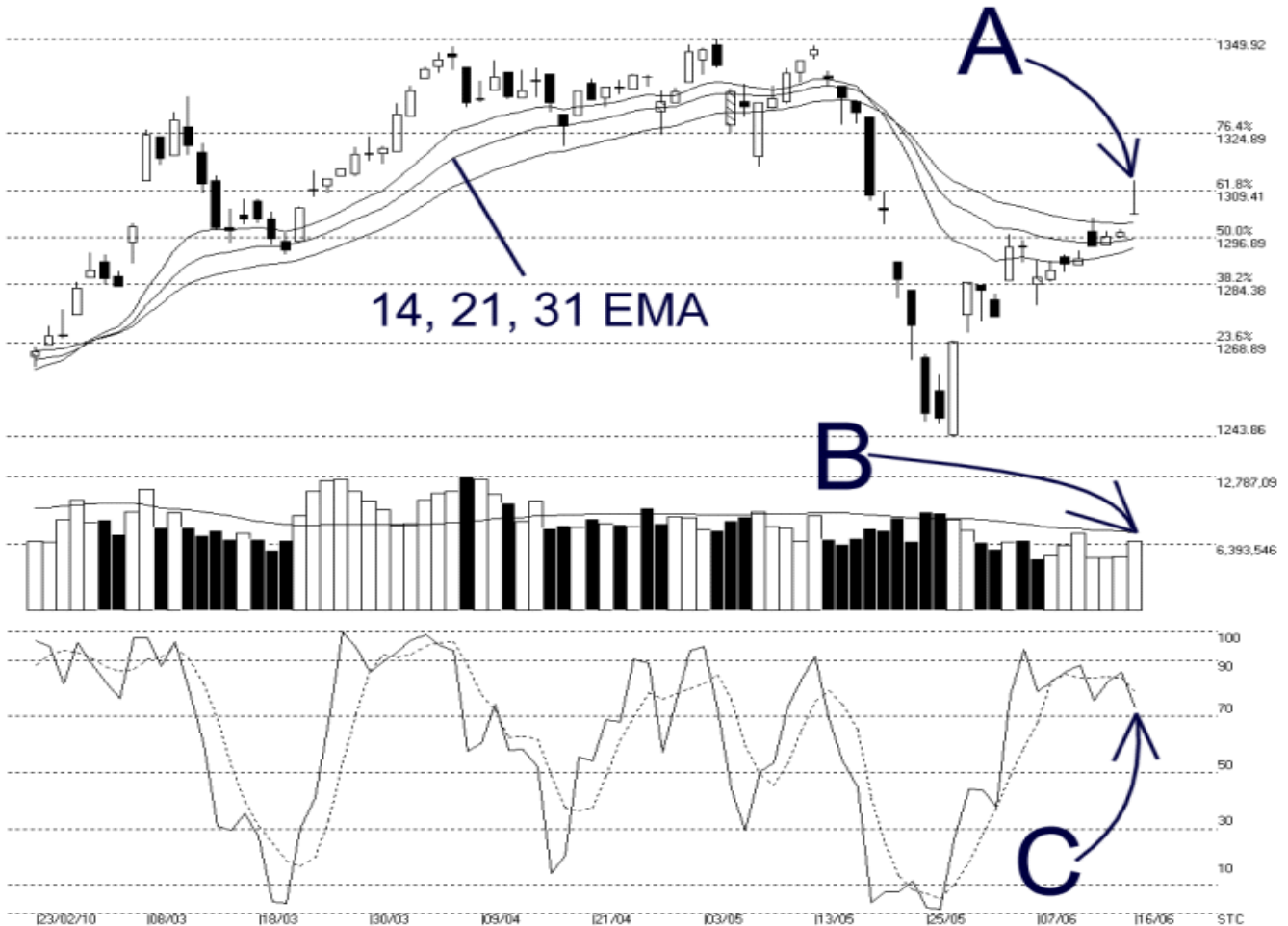


海峡指数(马)私人有限公司
 自 1998 年为投资者提供技术分析图表

富时吉隆坡综合指数 KLCI 16-06-2010

Open:1303.140 High:1312.100 Low:1303.130 Close:1303.130 +4.76(0.4%) Volume:6.628.530 (+1509801.29.5%)
 COMPOSITE INDEX [COMPOSITE] 23/02/2010 - 16/06/2010 Ticks-80 { Indices } Moving Averages e(14,21,31) 1294.196, 1296.654, 1300.818 - Volume Daily (Fibo)
 Created with WinChart (TM) Copyright (C) Straits Index (M) Sdn Bhd



如图所示，富时大马综合指数周三成功上扬突破了14、21、31天综合加权移动平均线（Exponential Moving Average – EMA）的动态阻力线，并上扬突破1300的心理水平。综指一度上扬至1312.1点的全日最高点，惟午盘后出现套利活动，使到综指回软至开市的水平，按日上扬4.76点或0.4%。综指目前的支持水平是1296点的费氏线及1300点的心理支持水平，阻力水平则是1309点的费氏线及1325点的费氏线。

如图中箭头A所示，虽然综指上扬突破1300点大关，但是却因为套利活动而形成墓碑多智（Gravestone Doji）的阴阳烛，这表示综指目前遇上较强的卖压，所以综指转强的讯号仍然有待进一步的确认。

如图中箭头 B 所示，马股总成交量增加 29.5%，但始终未能达到 40 天的成交量平均线（VMA），这表示马股目前的交投仍然属于低迷，所以综指还未获得理想的转强条件。无论如何，若成交量能继续增加，并上扬突破 40 天的成交量平均值，那将有助于综指转强。。

如图中箭头 C 所示，综指虽然收高，但随机指标（Stochastic）却下滑，这是综指墓碑多智的上影线（Upper Shadow）所致。无论如何，由于随机指标仍然处于 70% 水平以上，这表示综指短期仍然处于强势中，直到随机指标跌破 70% 水平为止，届时便是综指短期技术调整的讯号。

总的来说，综指虽然上扬突破 1300 的心理水平，但却遇上强大的套利卖压，所以综指未能大举上扬。无论如何，接下来若综指能继续维持在 14、21、31 天的 EMA 以上，那综指仍然有恢复涨势的希望。

© 2010 Straits Index (M) Sdn Bhd

www.straitsindex.com

WinChart – Designed by investor for investors, since 1998