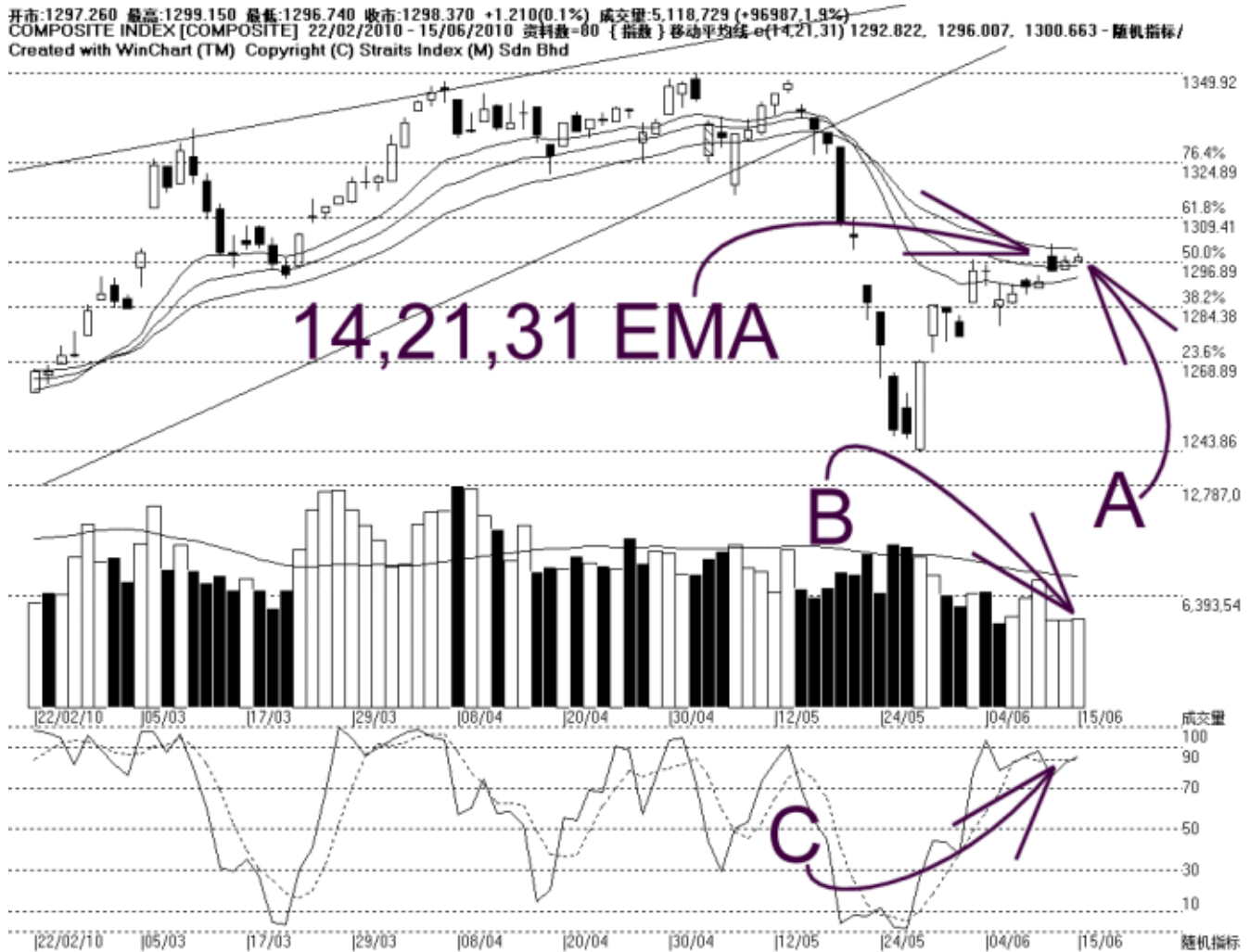


海峡指数(马)私人有限公司
 自 1998 年为投资者提供技术分析图表

富时吉隆坡综合指数 KLCI 15-06-2010



富时综合指数微扬 1.21 点，以 1298.37 点闭市，综指虽然已处于 1297 点的费氏阻力线以上，不过综指仍然在 1300 点的心理阻力水平遇阻，所以 1300 点的整点阻力水平成为接下来的阻力，支持水平则是 1284 点的费氏线。

虽然综指近日来的涨幅不大，不过综指在 14、21 及 31 天的加权移动平均线（EMA）阻力区域内缓缓的上扬（参考箭头 A），这表示综指正尝试突破此动态阻力区域，若综指能成功上扬突破 14、21 及 31 天 EMA 的话，那综指将有望摆脱跌势，恢复上扬的趋势。

如图中箭头 B 所示，马股成交量只上扬 1.9%，所以成交量仍然属于低迷，成交量继续低于 40 天成交量移动平均线（VMA），这显示市场目前依然淡静，这是综指横摆巩固及酝酿新

趋势的典型状态。

如图中箭头 C 所示，虽然综指横摆巩固，不过随机指标（Stochastic）则可以维持在 70% 以上，这显示综指的短期走势依然偏强，此短期的偏强情形将能一直维持到随机指标跌破 70% 为止。

综指目前正在试探 31 天 EMA 的阻力，若综指能上扬突破此阻力，综指将能摆脱 14、21 及 31 天 EMA 的动态阻力区域，届时若布林频带亦能同时打开，那综指将有望恢复上扬的趋势。

© 2010 Straits Index (M) Sdn Bhd

www.straitsindex.com

WinChart – Designed by investor for investors, since 1998