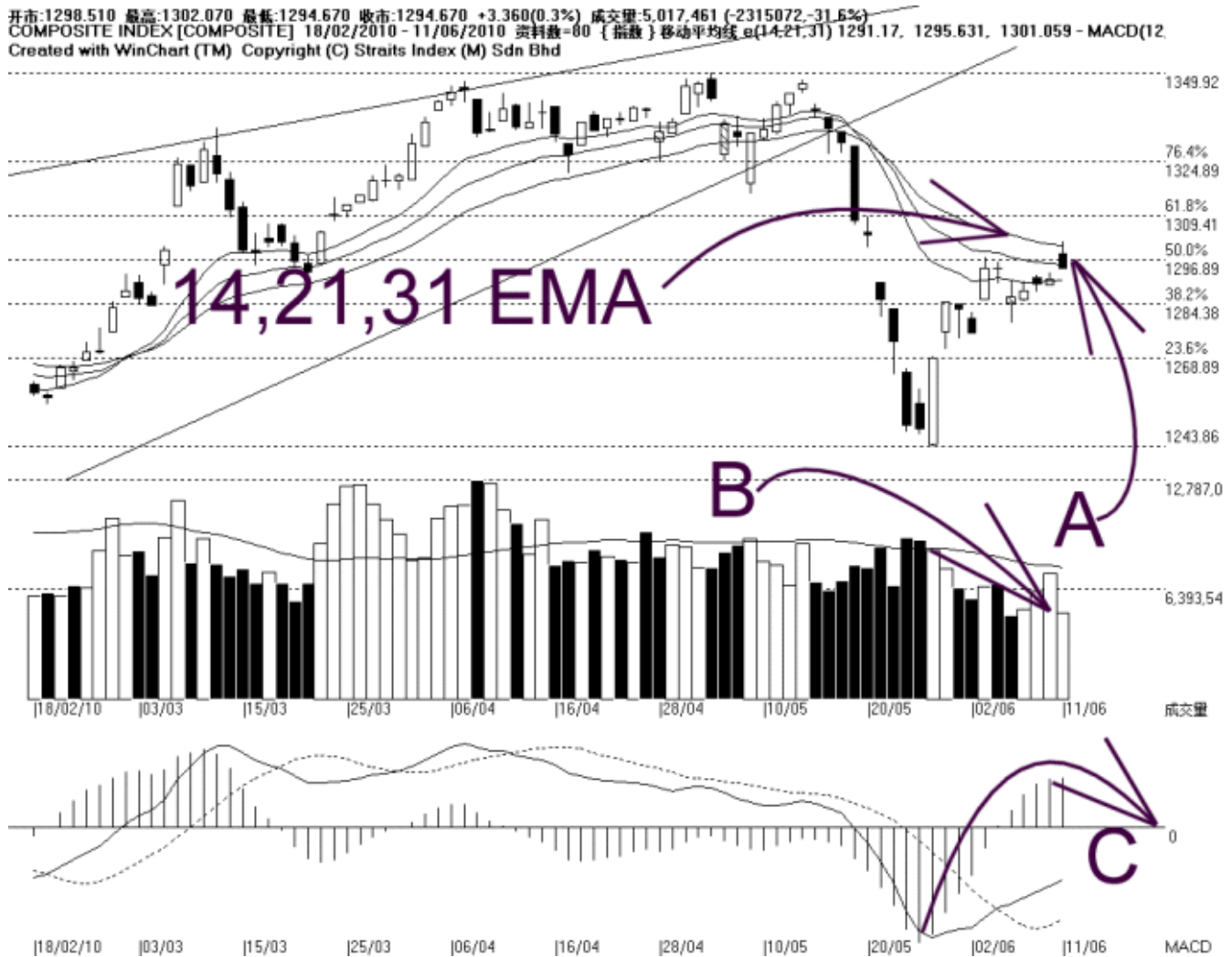


海峡指数(马)私人有限公司
 自 1998 年为投资者提供技术分析图表

富时吉隆坡综合指数 **KLCI 11-06-2010**



富时综合指数一度走高上探 31 天的加权移动平均线 (EMA)，惟综指仍然未能突破此阻力，如图中箭头 A 所示，综指精确的在 31 天 EMA 遇阻，这意味着综指还未完全突破此动态阻力区域，所以综指仍然未完全转强，所以综指后市有待进一步的确认。

另一方面，布林频带 (Bollinger Bands) 进一步收窄 40%，这是综指继续横摆巩固的讯号，由于布林频带收窄幅度大，这表示综指目前正酝酿一个新的趋势，综指有望在近期出现新的趋势，届时布林频带将明显的打开，而综指新趋势将取决于综指处于布林中频带的相应位置。

如图中箭头 B 所示，马股成交量锐减 31.6%，这使到成交量继续低于 40 天成交量移动平

均线（VMA），所以目前市场仍然缺乏承接力量，所以每当综指上扬时，投资者套利卖压将使到综指上扬的幅度有限。一般上，成交量是须达到 40 天的平均值，市场才被视为有足够的承接力量。

如图中箭头 C 所示，平均乖离的振荡指标（MACD Histogram）有形成圆顶（Rounding Top）的迹象，所以综指的短期走势接下来有调整巩固的可能，此讯号将一直维持到振荡指标形成相对的圆底为止。

总的来说，综指仍然在 14、21 及 31 天 EMA 遇阻，所以综指并未完全转强，而布林频带收窄则表示综指正在调整巩固中，接下来若综指上扬突破 31 天 EMA，综指后市将被看高一线。综指当前的阻力维持在 1297 点的费氏线至 1300 点的心理阻力水平，支持水平则是 1284 点的 38.2% 费氏线。

© 2010 Straits Index (M) Sdn Bhd

www.straitsindex.com

WinChart – Designed by investor for investors, since 1998