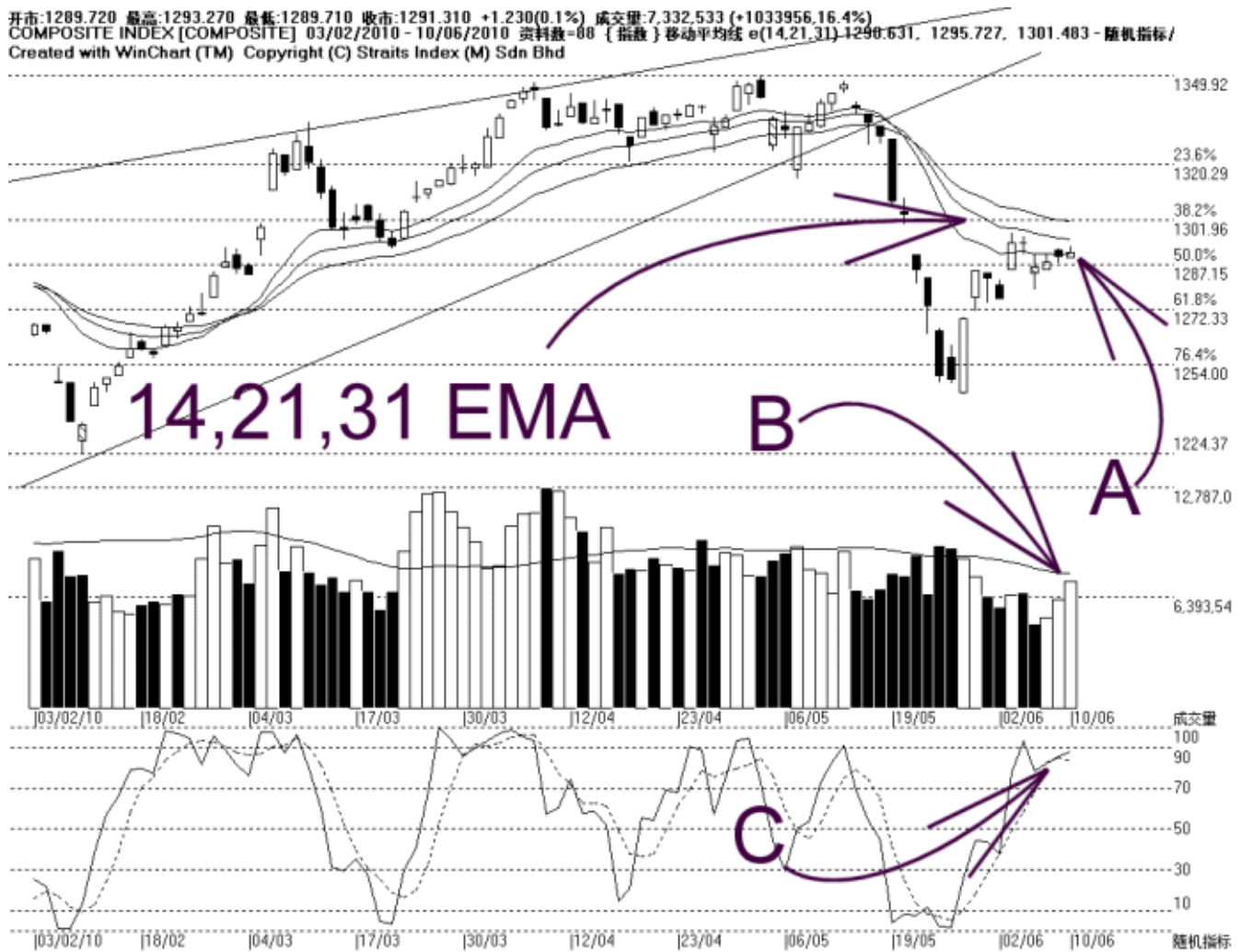


海峡指数(马)私人有限公司
 自 1998 年为投资者提供技术分析图表

富时吉隆坡综合指数 KLCI 10-06-2010



如图中箭头 A 所示，富时综合指数继续横摆巩固，综指以 1291.31 点闭市，按日只微涨 1.23 点。由于综指波动窄小，综指当前的支持水平维持在 1284 点的 38.2% 费氏线，阻力水平亦保持于 1297 点的费氏线至 1300 点的心理阻力水平。

如图所示，综指目前仍然处于 14、21 及 31 天加权移动平均线（EMA）以下，这意味综指仍然未能摆脱自 5 月 18 日来的跌势，换句话说，综指务必上扬突破此 EMA，综指才有望形成一个上扬的趋势。另一方面，布林频带（Bollinger Bands）收窄 15%，所以综指持续横摆巩固，直到布林频带明显的打开为止。

如图中箭头 B 所示，马股成交量增加 16.4%，这使到成交量开始贴近 40 天成交量移动平均线（VMA），所以若综指接下来开始上扬，而成交量能继续保持在 40 天平均值左右的水平，那综指在市场增加承接力量的前提下有望走高。

如图中箭头 C 所示，虽然综指横摆巩固，不过随机指标（Stochastic）仍然成功的守住 70%以上，这表示综指的短期走势仍然偏强，直到随机指标跌破 70%为止。

总的来说，综指目前仍然维持在横摆巩固的格局，这可从布林频带收窄看出，与此同时，综指未能上扬突破 14、21 及 31 天 EMA 显示综指仍然未算成功的形成上扬趋势。无论如何，接下来若布林频带开始明显打开时，综指能保持在布林中频带以上，那综指将有望形成一个上扬趋势。

© 2010 Straits Index (M) Sdn Bhd

www.straitsindex.com

WinChart – Designed by investor for investors, since 1998