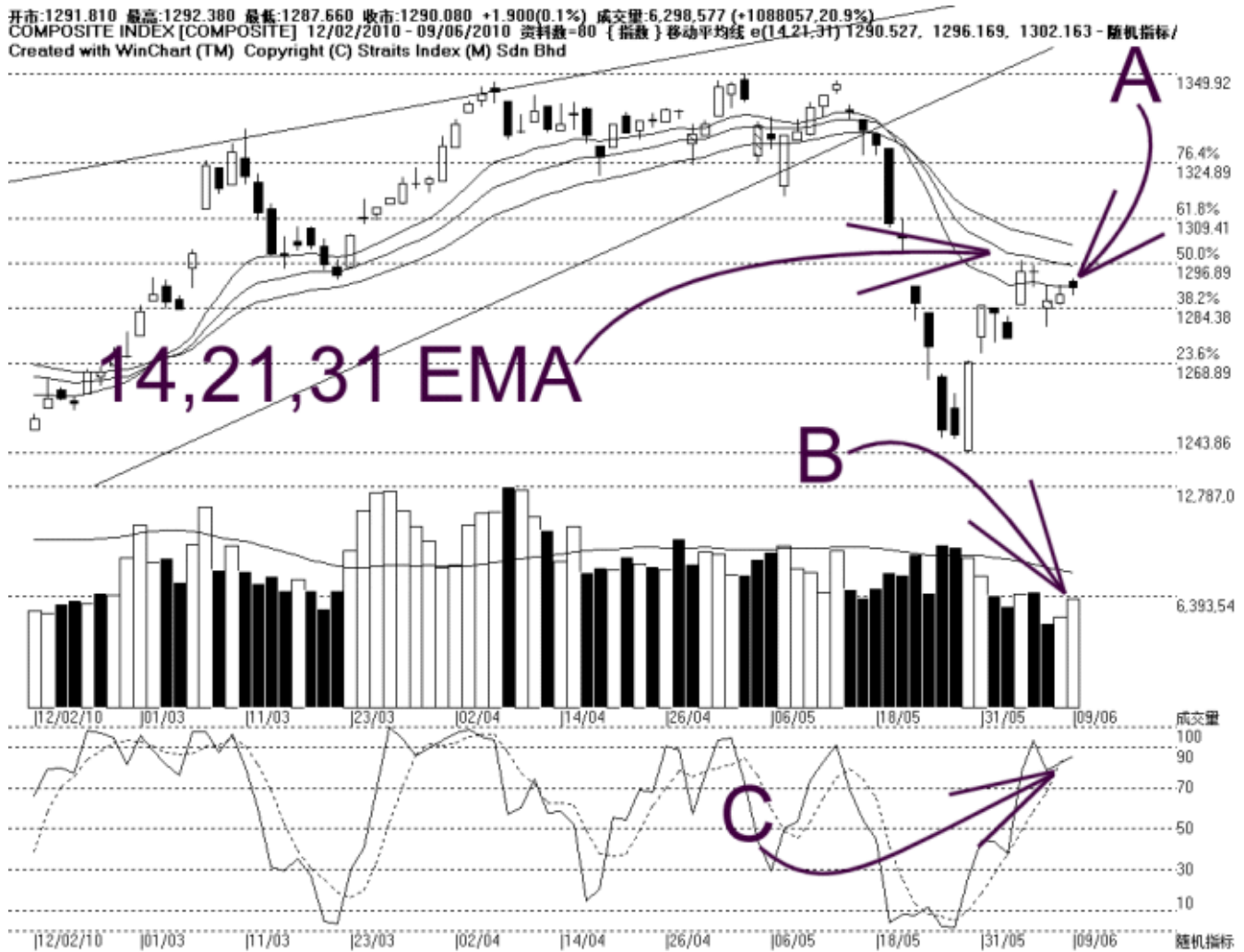


海峡指数 (马) 私人有限公司  
 自 1998 年为投资者提供技术分析图表

### 富时吉隆坡综合指数 **KLCI 09-06-2010**



富时综合指数微扬 1.90 点，以 1290.08 点闭市，综指当前的支持水平维持在 1284 点的 38.2% 费氏线，阻力水平依然不变，仍然是 1297 点的费氏线至 1300 点的心理阻力水平。

布林频带 (Bollinger Bands) 稍微打开 4%，不过这并不是技术分析要求的明显打开，再加上综指目前仍然受阻于 14、21 及 31 天加权移动平均线 (EMA) (参考箭头 A)，所以综指目前仍然属于调整巩固的格局，而整体趋势综指还是未完全算是转强，直到综指上扬突破 14、21 及 31 天的 EMA 为止。

如图中箭头 B 所示，马股成交量增加 20.9%，而 40 天成交量移动平均线 (VMA) 则开始

下降，这使到市场的交易量开始接近 40 天的平均值，若成交量能持续增长并达到 40 天平均值的话，那市场将有望在获得足够的承接力量下，推高综指的表现。

如图中箭头 C 所示，由于随机指标（Stochastic）保持在 70% 以上的水平，这是综指短走势依然偏强的讯号，一般上综指将能维持此短期的趋势，直到随机指标跌破 70% 为止。

总的来说，综指目前在缺乏新的指引下，综指继续横摆巩固；虽然短期的技术指标显示综指有望进一步走高，不过由于布林频带并未明显的打开，所以综指将维持当前的横摆格局，直到布林频带开始打开为止。

© 2010 Straits Index (M) Sdn Bhd

[www.straitsindex.com](http://www.straitsindex.com)

*WinChart – Designed by investor for investors, since 1998*