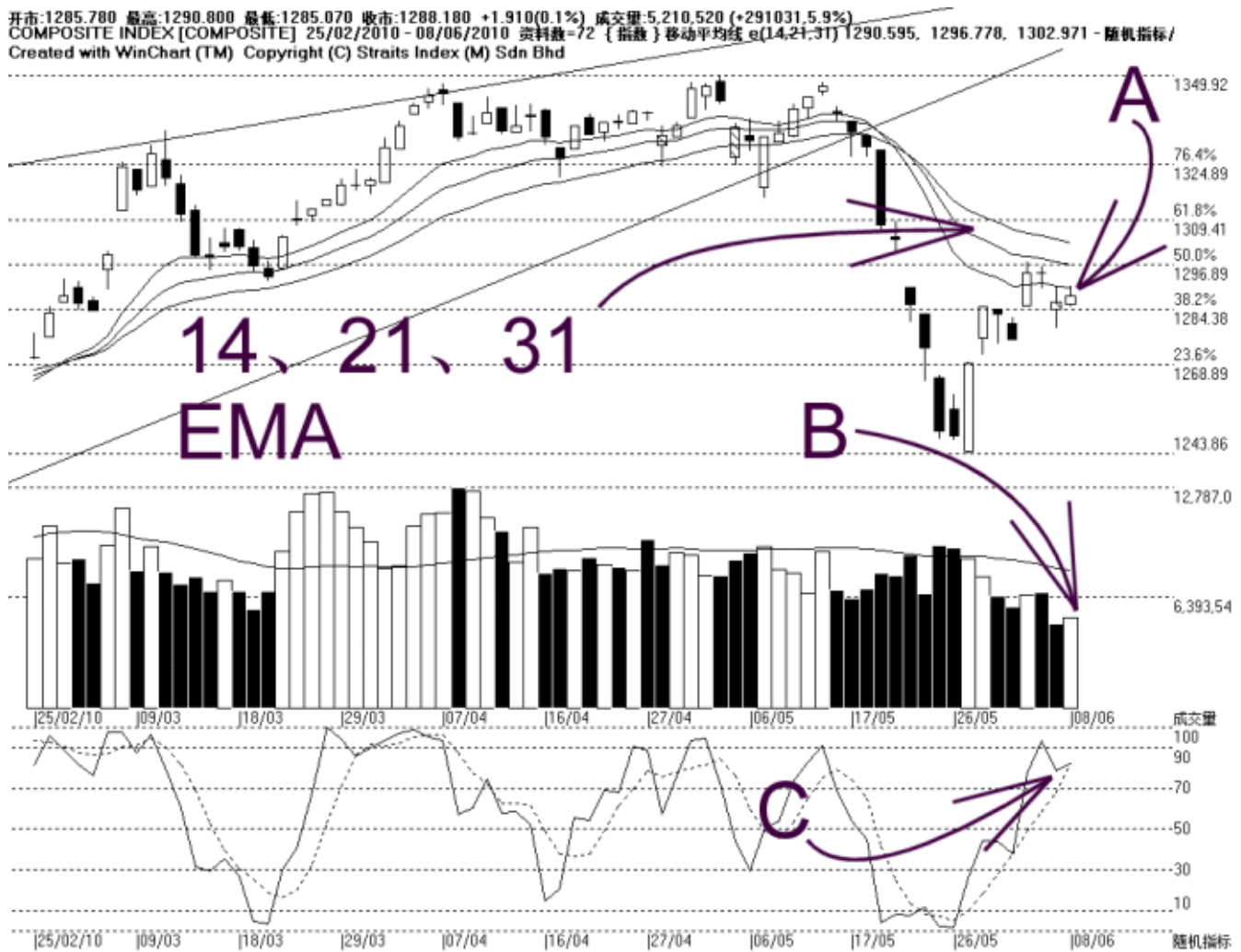


海峡指数(马)私人有限公司  
 自 1998 年为投资者提供技术分析图表

### 富时吉隆坡综合指数 **KLCI 08-06-2010**



富时综合指数稍微上扬 1.91 点，以 1288.18 点闭市，如图中箭头 A 所示，综指精确的在 14 天加权移动平均线（EMA）遇阻，这是因为 14、21 及 31 天的 EMA 目前是综指的动态阻力线，一般上，综指是必须突破此阻力，综指才有望完全的转为上升趋势。

综指当前阻力水平维持在 1297 点至 1300 点，支持水平则落在 1284 点的 38.2% 费氏线。另一方面，布林频带（Bollinger Bands）打开的幅度为 1%，这显示布林频带并未明显的打开，惟综指目前已经处于布林中频带（Bollinger Middle Band）以上，所以若综指能继续的保持在布林中频带以上，那综指转强的几率将提高。

如图中箭头 B 所示，马股成交量微增 5.9%，所以成交量仍然远远的低于 40 天成交量移动平均线（VMA），这是整体市场盘整巩固时的典型状态，无论如何，若综指转强上扬时，成交量是必须达到 40 天平均值，那综指上扬的讯号才能更有效。

如图中箭头 C 所示，由于随机指标（Stochastic）稍微回弹，这使到随机指标仍然保持在 70% 以上的水平，这是综指短期走势保持偏强的讯号，直到随机指标跌破 70% 为止。

综指目前保持横摆巩固的格局，在加上布林频带未打开，所以综指将继续维持目前的走势，另外综指也并未突破 14、21 及 31 天 EMA，所以仍然面对此 EMA 的阻力。以技术而言，若综指未能突破此 EMA 动态阻力线，综指整体走势将未能完全形成上扬的趋势。

© 2010 Straits Index (M) Sdn Bhd

[www.straitsindex.com](http://www.straitsindex.com)

*WinChart – Designed by investor for investors, since 1998*