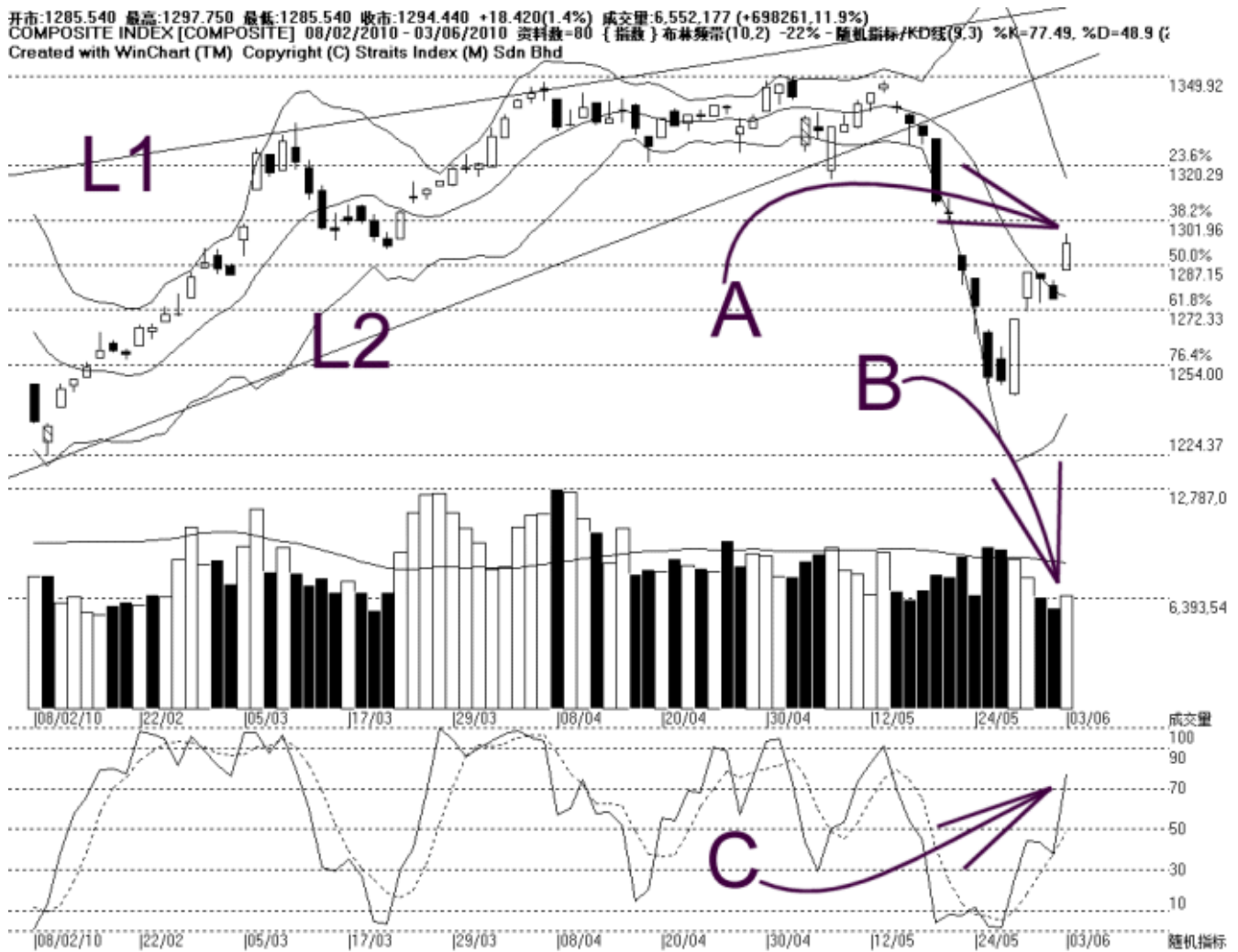


海峡指数(马)私人有限公司
 自 1998 年为投资者提供技术分析图表

富时吉隆坡综合指数 KLCI 03-06-2010



如图中箭头 A 所示，富时综合指数上扬突破 1287 点的 50%费氏回归线，按日上扬 18.42 点或 1.4%，以 1294.44 点闭市。1287 点目前成为了综指当前的支持水平，阻力水平则处于 1302 点的至 1300 点的心理阻力水平，接下来若综指能上扬突破此区域，综指将有望上探 1320 点的 23.6%费氏回归水平。

如图所示，布林频带 (Bollinger Bands) 收窄 22%，这显示综指继续从之前的跌势恢复过来，由于综指已回弹至布林中频带 (Bollinger Middle Band) 以上，所以若布林频带接下来开始打开，而综指又能维持在布林中频带以上，那综指将有望进一步走高，并

且有形成上扬趋势的可能。

如图中箭头 B 所示，马股成交量增加 11.9%，不过成交量仍然未达到 40 天成交量移动平均线（VMA），这显示投资者并未完全对市场的后市乐观，无论如何，接下来只要成交量继续增加，并且达到 40 天平均值或以上，这将对综指转强的走势有正面的作用。

如图中箭头 C 所示，随机指标（Stochastic）上扬突破 70%，这表示综指的短期走势已有技术反弹转为涨势的迹象，接下来若随机指标能成功保持在 70% 以上，那综指的短期走势将有望继续走高。

总的来说，综指有开始由纯技术反弹转为短期上扬的趋势，不过由于布林频带仍然收窄，所以综指上扬的趋势并未获得确认。接下来若布林频带开始明显打开，而综指又能处于布林中频带以上，那综指将有望形成一个上扬的趋势，而国际市场继续回弹也将对综指有正面的影响。

© 2010 Straits Index (M) Sdn Bhd

www.straitsindex.com

WinChart – Designed by investor for investors, since 1998