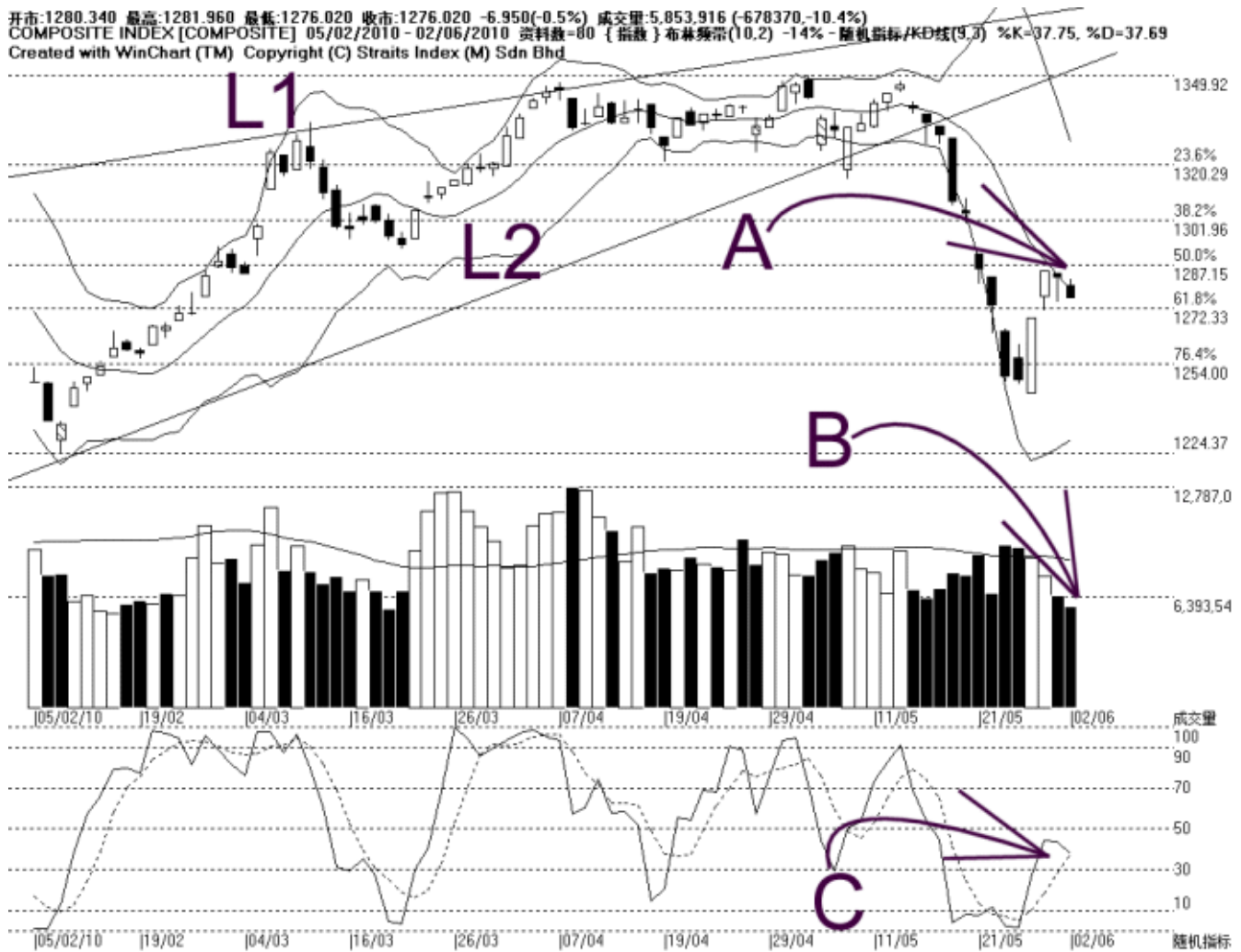


海峡指数(马)私人有限公司
 自 1998 年为投资者提供技术分析图表

富时吉隆坡综合指数 **KLCI 02-06-2010**



如图箭头 A 所示，富时综合指数仍然在布林中频带（Bollinger Middle Band）受到一定的阻力，所以综指精确的在布林中频带遇阻而回软。综指当前的阻力水平仍然是布林中频带及 1287 点的费氏线，支持水平则处于 1272 点的 61.8% 费氏回归线。

如图所示，布林频带（Bollinger Bands）继续收窄（-14%），这显示综指目前的走势是属于调整巩固中，一般上综指将维持目前的盘整格局，直到布林频带重新明显的打开为止。

如图中箭头 B 所示，马股成交量进一步减少 10.4%，这使到成交量继续的低于 40 天成交

量移动平均线（VMA），这是市场淡静的现象；无论如何，在综指盘整时，成交量低于 40 天是正常的，这是由于投资者在没有新的指引下，暂时按兵不动，这使到市场交投缺缺。

如图中箭头 C 所示，随机指标（Stochastic）下滑，所以仍然未能超越 50% 的水平，这是综指短期走势未能成功转为上扬的迹象。一般上，随机指标是必须上扬突破 50% 以及 70%，那综指的短期走势才能出现上扬的趋势。

由于综指在布林中频带遇阻，所以综指仍然未能突破此动态阻力，这显示综指仍然维持趋软的格局，不过布林频带收窄显示综指正处于调整巩固的格局，所以接下来只要综指能上扬突破布林中频带，那综指还是有望出现转强的趋势。无论如何，布林频带收窄也表示综指目前正在盘整中，所以新的趋势只在布林频带重新明显打开时才能获得确认。

© 2010 Straits Index (M) Sdn Bhd

www.straitsindex.com

WinChart – Designed by investor for investors, since 1998