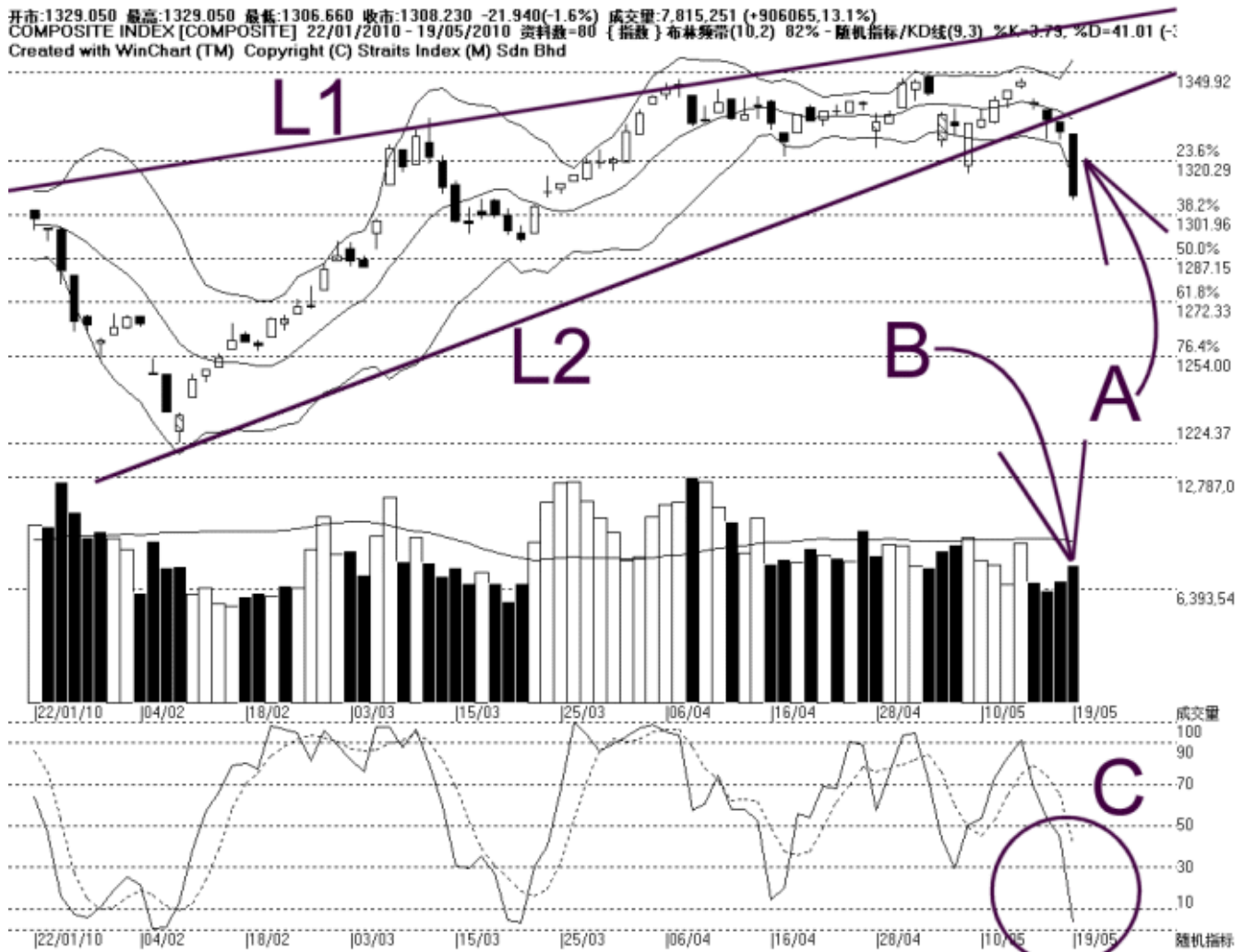


海峡指数(马)私人有限公司  
 自 1998 年为投资者提供技术分析图表

### 富时吉隆坡综合指数 **KLCI 19-05-2010**



富时综合指数继续受到全球下跌的影响，综指周三下跌 21.96 点或 1.6%，以 1308.23 点闭市。如图中箭头 A 所示，综指在午盘跌破了 1320 点的费氏支持线后，综指跌势如破竹，使到综指出现自 2008 年 10 月 24 日来的最大单日跌幅。

综指当前的支持水平落在 1302 点的费氏线，这也与 1300 点的整数心理支持水平相近，所以将对综指有一定的扶持作用，综指当前的阻力除了是刚跌破的 1320 点之外是 1350 点的费氏线。

如图所示，布林频带 (Bollinger Bands) 打开 82%，而综指始终处于布林中频带 (Bollinger Middle Band) 以下，所以综指形成了一个跌势，接下来综指将继续走低，直到布林

频带打开的幅度减低或收窄为止。

如图中箭头 B 所示，马股成交量增加 13.1%，这显示市场有一定的抛售活动，惟目前还不太严重，无论如何，若在综指节节下跌时，成交量过高的话，那将会加剧综指的跌势。

如图中 C 圈所示，随机指标（Stochastic）跌破 30% 的水平，这显示综指出现短期的跌势，所以综指接下来的后市将看低一线，直到随机指标回弹至 30% 以上为止。

布林频带明显的打开 82%，这显示综指出现酝酿已久的趋势，惟由于综指低于布林中频带以及跌破 L2 的趋势线，所以综指形成一个跌势，以技术而言，综指目前的跌势将持续至布林频带打开的幅度减低或收窄为止。

© 2010 Straits Index (M) Sdn Bhd

[www.straitsindex.com](http://www.straitsindex.com)

*WinChart – Designed by investor for investors, since 1998*