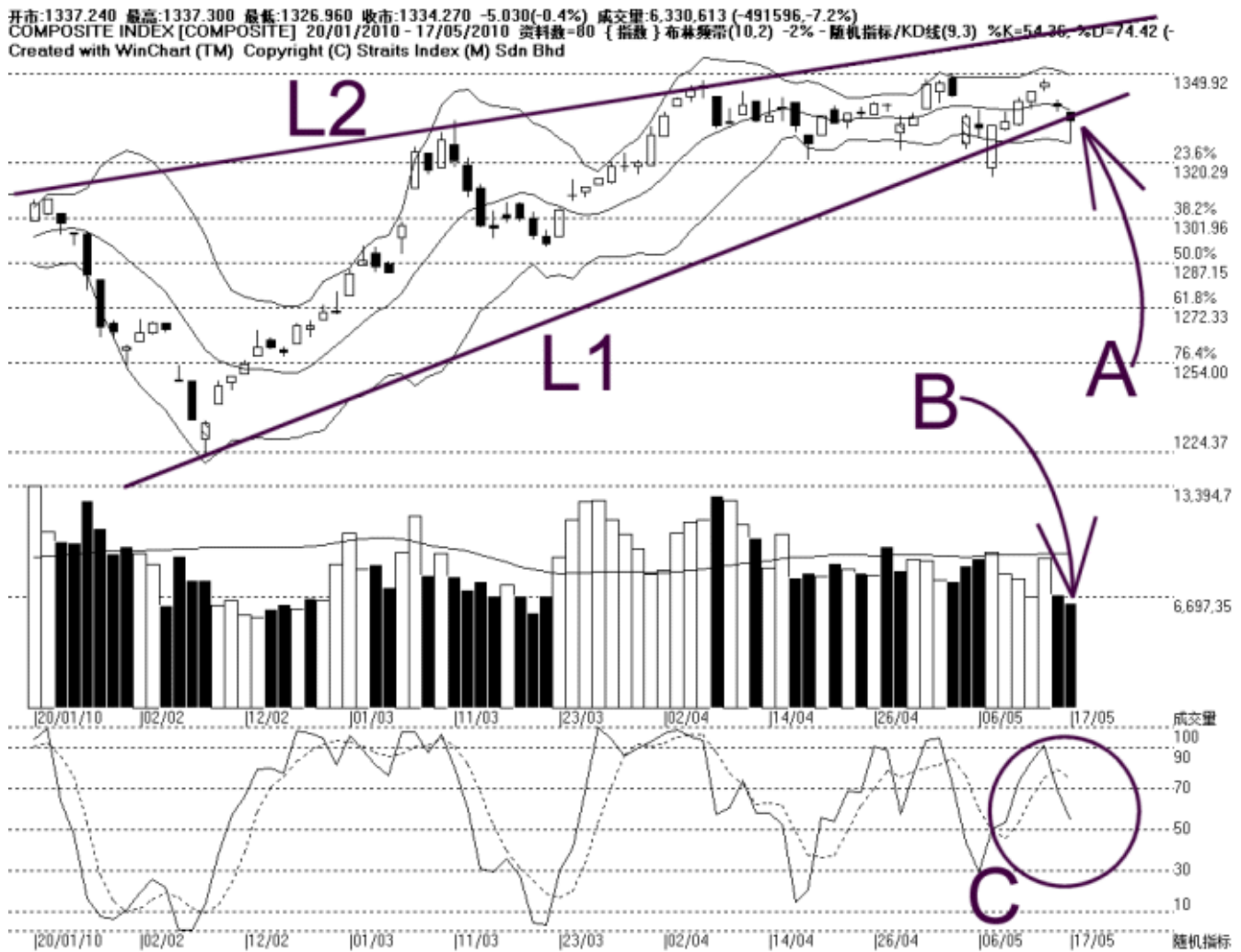


海峡指数(马)私人有限公司
 自 1998 年为投资者提供技术分析图表

富时吉隆坡综合指数 KLCI 17-05-2010



在美国道指再度下挫的影响下，富时综合指数盘中跌破 L2 的上升趋势线，并且一度走低至 1326.96 点，由于这是布林下频带（Bollinger Lower Band），所以综指获得扶持后回弹。如图中箭头 A 所示，综指回弹至 L2 的水平，所以虽然综指一度跌破 L2 趋势线，不过基本上目前综指仍然处于 L1 及 L2 在组成的上升楔形内。

另一方面，由于布林频带（Bollinger Bands）收窄 2%，所以虽然综指已经处于布林中频带（Bollinger Middle Band）以下，综指仍然未确认下跌的趋势。无论如何，若接下来布林频带开始打开，而综指未能上扬突破布林中频带，那综指将会形成一个下跌的趋势。

如图中箭头 B 所示，马股成交量减少 7.2%，这使到成交量继续的低于 40 天成交量移动平均线（VMA）的水平，这是综指调整巩固时的典型情形，不过若综指开始转强时，成交量是必须增加至 40 天平均值，那综指转强的走势才能更稳健。

如图中 C 圈所示，随机指标（Stochastic）跌破 70%，所以综指的短期走势结束了，接下来若随机指标下探，这将是综指短期走势趋软的讯号，惟若布林频带处于窄小的格局，那综指的短期跌势将不会太大。

总的来说，综指的走势仍然受到道指的牵引，以技术而言，布林频带收窄表示综指正处于调整巩固的格局，直到布林频带明显的打开为止，届时综指将开始一个新趋势，而新趋势将由综指处于布林中频带的相应位置。

© 2010 Straits Index (M) Sdn Bhd

www.straitsindex.com

WinChart – Designed by investor for investors, since 1998