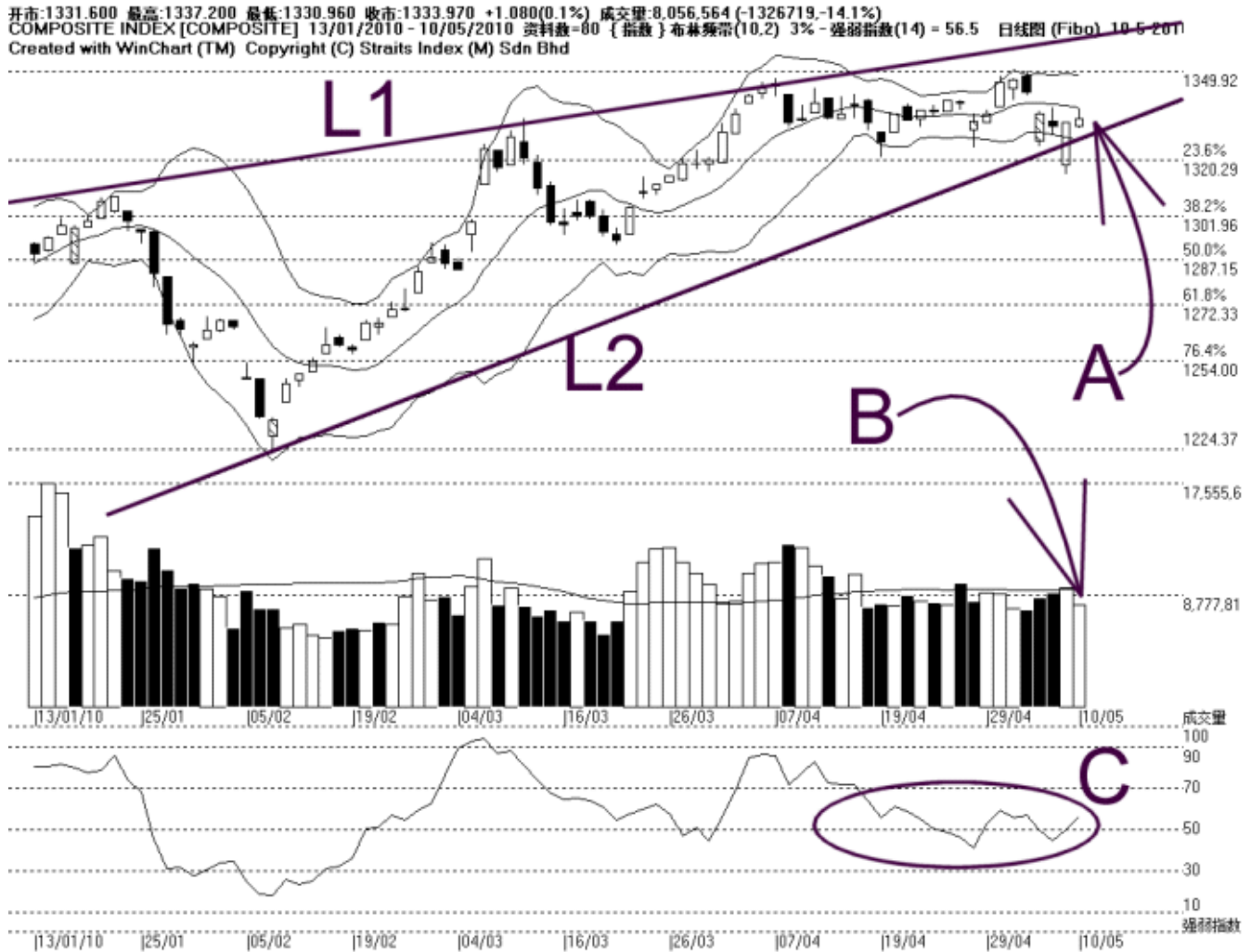


海峡指数(马)私人有限公司  
 自 1998 年为投资者提供技术分析图表

### 富时吉隆坡综合指数 KLCI 10-05-2010



如图中箭头 A 所示，富时综合指数进一步回弹，综指更一度上探至布林中频带 (Bollinger Middle Band)，惟综指精确的在布林中频带遇阻，综指随后回软，以 1333.97 点闭市，按日只上扬 1.08 点。

由于 1334 点曾是综指的支持及阻力费氏水平，所以此水平接下来继续成为综指当前的阻力水平，综指另一道阻力水平是 1350 点的费氏线；支持水平则落在 1320 点及 1300 点的费氏线。

如图所示，布林频带 (Bollinger Bands) 打开的幅度为 3%，这显示布林频带仍然未明显的打开，所以综指的后市仍然不明确，直到布林频带明显的打开为止。

如图中箭头 B 所示，马股成交量下跌 14.1%，这使到成交量再度低于 40 天成交量移动平均线（VMA），这显示市场交投并不活跃，仍然有投资者对综指的后市抱着观望的态度，无论如何，只要在综指上扬时，成交量能进一步增加，那综指将有望平稳的上扬。

如图中 C 圈所示，胜图强弱指标在 50% 的水平徘徊一段时日，这与综指近期整体上偏向横摆的趋势一致；目前虽然指标重新回到 50% 以上的水平，不过仍然还未发出综指中期趋势的讯号，直到指标上扬达到 70% 或跌破 30% 为止。

总的来说，综指仍然维持在 L1 及 L2 形成的楔形中，由于综指已接近楔形的尾端，这是综指巩固盘整走势将结束的讯号，无论如何，综指新趋势将取决于综指突破楔形的方向，综指的新趋势亦能在布林频带明显的打开时，综指处于布林中频带的相应位置看出。

© 2010 Straits Index (M) Sdn Bhd

[www.straitsindex.com](http://www.straitsindex.com)

*WinChart – Designed by investor for investors, since 1998*