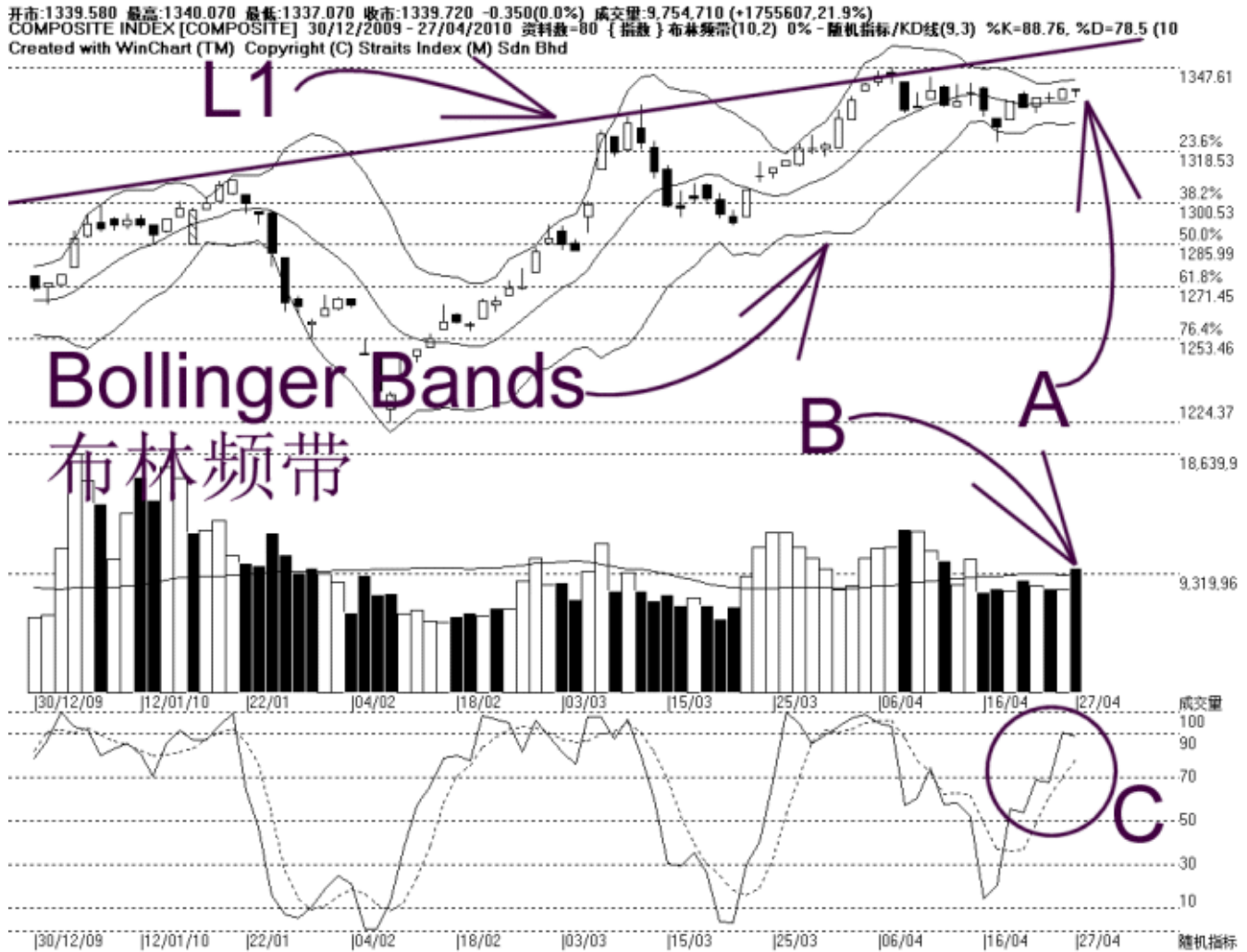


海峡指数(马)私人有限公司
 自 1998 年为投资者提供技术分析图表

富时吉隆坡综合指数 **KLCI 27-4-2010**



如图中箭头 A 所示，富时综合指数以 1339.72 点闭市，按日微跌 0.35 点，所以综指整体上仍然处于盘整格局中，综指接下来的支持水平维持在 1334 点及 1318.53 点的费氏线，阻力水平则仍然是 1347.61 及 1354 点的费氏线。

如图所示，布林频带（Bollinger Bands）维持零打开的幅度，这表示综指当前的走势仍然是维持在横摆巩固中，直到布林频带明显的打开为止。接下来若布林频带打开时，综指能继续维持在布林中频带（Bollinger Middle Band）以上，那综指将有望形成一个上扬的格局，反之亦然。

如图中箭头 B 所示，马股成交量扬升 21.9%，这使到成交量达到了 40 天成交量移动平均线（VMA），这意味着市场的交投开始活跃，这对综指出现转强的趋势是有利的，无论如何，成交量增加的原因之一是由于特定股项成交量高扯，所以成交量必须接下来维持在 40 天平均值以上，这才有利于综指进一步转强。

如图中 C 圈所示，随机指标（Stochastic）在 90% 的水平回软，这表示综指的短期稍微遇阻。无论如何，由于随机指标目前显示的是综指在横摆巩固格局中的短期走势，所以将会显得过敏，不过一般上只要随机指标不跌破 70%，那综指短期走势仍然有望继续的转强。

总的来说，由于布林频带维持在一个窄小的格局，这是综指正在酝酿着新趋势的讯号，综指目前只待布林频带开始打开，那将能确定综指的新趋势；以技术而言，综指新的趋势将取决于综指在布林频带打开时所处于的相应位置。

© 2010 Straits Index (M) Sdn Bhd

www.straitsindex.com

WinChart – Designed by investor for investors, since 1998