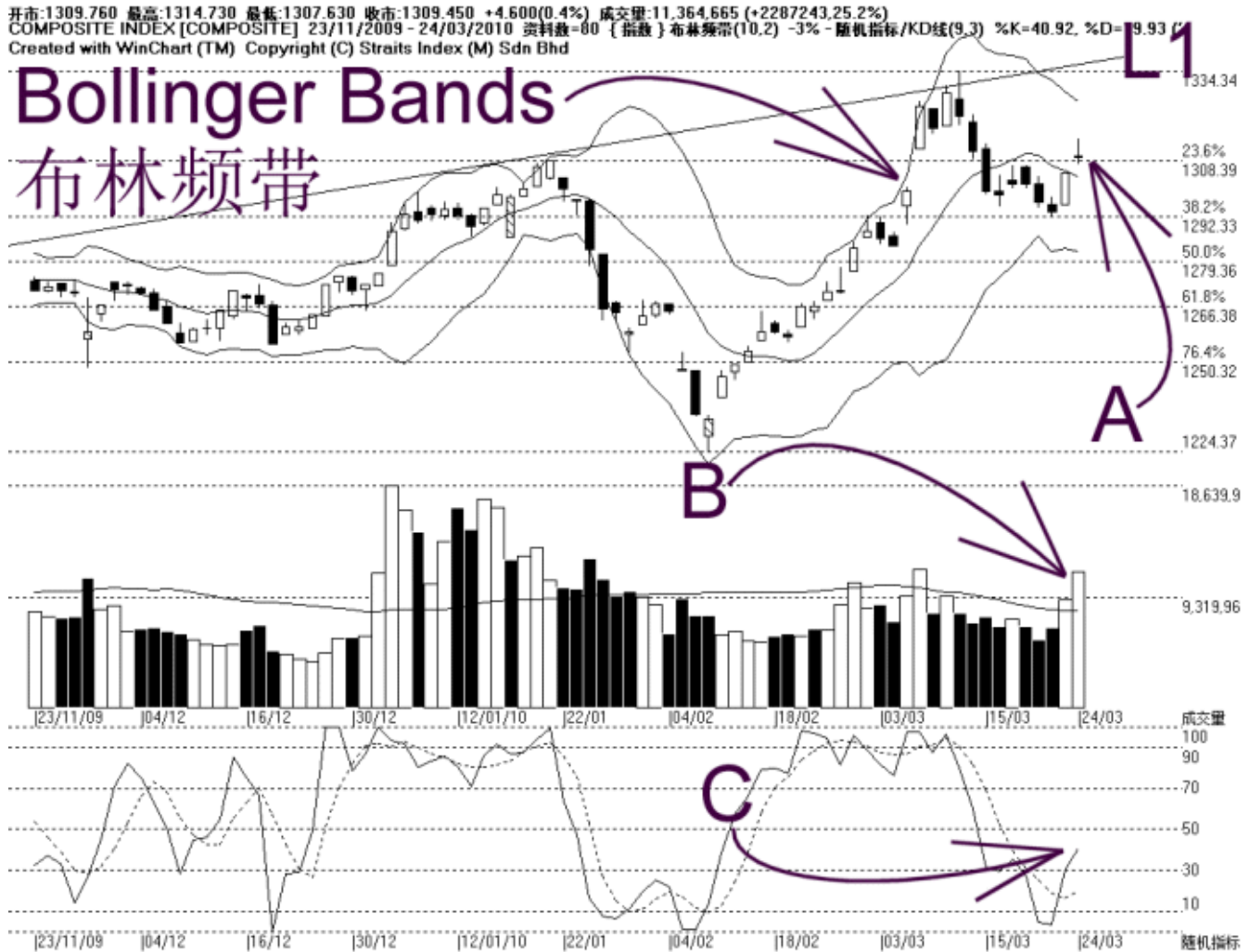


海峡指数(马)私人有限公司
 自 1998 年为投资者提供技术分析图表

富时吉隆坡综合指数 **KLCI 24-3-2010**



富时综合指数延续周二的上扬趋势，以 1309.45 点闭市，按日上扬 4.6 点，并且突破了 1308 点的费氏阻力线。如图中箭头 A 所示，综指一度上扬至 1314.73 点的全日最高水平，综指随后在套利活动下走软，惟综指精确的在 1308 点的费氏线获得支持，这 1308 点则成为了综指当前的支持水平，阻力水平则是 1334.34 点的费氏阻力线。

如图所示，虽然综指亦突破了布林中频带（Bollinger Middle Band）的动态阻力线，不过布林频带（Bollinger Bands）却收窄 3%，这显示综指虽然摆脱了下跌的走势，但综指仍然未有足够的上扬条件。

如图中箭头 B 所示，马股成交量进一步增长 25.2%，这使成交量继续的处于 40 天成交量移动平均线（VMA）以上的水平，通常这意味着整体市场的交投活跃，市场有足够的承接力量，吸纳套利的卖压，所以这将对综指的后市转强有利。

如图中箭头 C 所示，随机指标（Stochastic）突破 30% 的水平，这显示综指的短期走势出现技术反弹，一般上只要随机指标继续上扬，那综指的短期技术反弹将有望维持下去。

虽然综指重返布林中频带以上的水平，不过布林频带并未打开，所以综指亦未出现上扬趋势的确认讯号。以技术而言，综指将继续维持巩固中短期偏杨的趋势，直到布林频带开始明显打开为止。

© 2010 Straits Index (M) Sdn Bhd

www.straitsindex.com

WinChart – Designed by investor for investors, since 1998