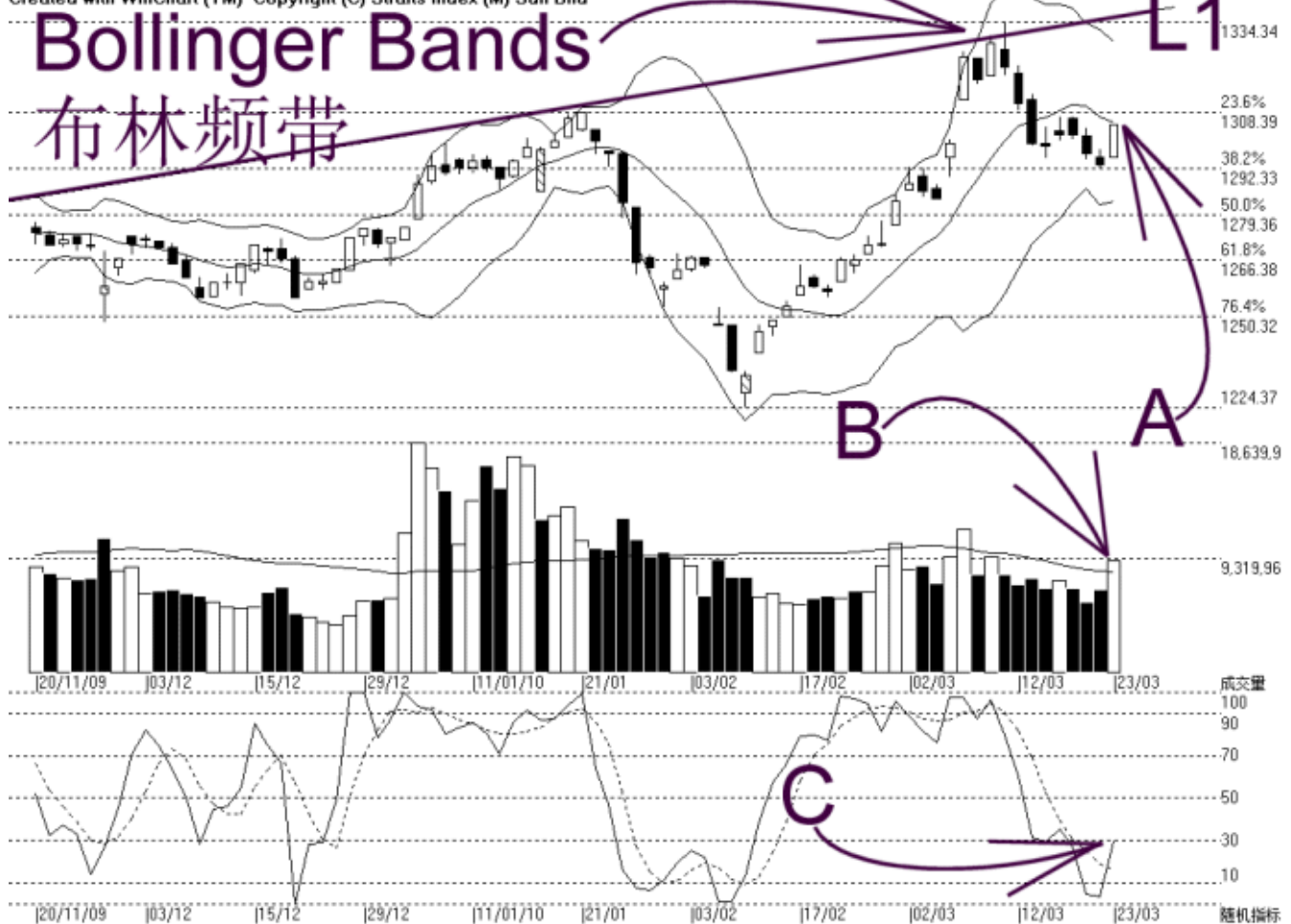


海峡指数(马)私人有限公司
 自 1998 年为投资者提供技术分析图表

富时吉隆坡综合指数 KLCI 23-3-2010

开市:1295.820 最高:1305.030 最低:1295.770 收市:1304.850 +11.200(0.9%) 成交量:9,077,422 (+2327440,34.5%)
 COMPOSITE INDEX [COMPOSITE] 20/11/2009 - 23/03/2010 资料数=80 { 指数 } 布林频带(10.2) -9% 随机指标/KD线(9.3) %K=30.0, %D=16.58 (11)
 Created with WinChart (TM) Copyright (C) Straits Index (M) Sdn Bhd



富时综合指数周一在 1292 点的 38.2%费氏线上获得扶持后继续回弹，上扬 11.20 点，以 1304.85 点闭市，成功的回弹至 1300 点的心理水平以上。综指当前的阻力水平是 1308 点的费氏阻力线，支持水平则是 1292 点的费氏线。

如图所示，综指上探至布林中频带（Bollinger Middle Band）的动态阻力线（参考图中箭头 A），惟综指最终仍然受到布林中频带的阻力，未能成功突破。接下来布林中频带继续的成为综指的主要阻力，若综指能上扬突破布林中频带的话，那综指的后市将有望摆脱下跌的窘境。

如图中箭头 B 所示，虽然马股成交量增长 34.5%，这使到成交量成功的超越 40 天成量

移动平均线（VMA）的水平，这显示整体交投活跃，市场的承接力量也随之增加，这对综指开始转强是有利的。

如图中箭头 C 所示，随机指标（Stochastic）回弹，这表示综指有望出现技术回弹，无论如何，随机指标还未成功的突破 30%，所以综指的短期走势并未完全确定综指出现上扬趋势。换句话说，接下来若随机指标成功突破 30%的水平，那综指的短期走势将进入技术反弹的格局。

综指在 1292 点的费氏线获得支持，由于这也是 14、21、31 天的加权移动平均线（EMA）的支持点，所以综指回弹。接下来若综指能突破布林中频带，那综指转强的机会将有望提高，届时若能再配合布林频带开始明显打开的话，那综指则有望恢复上扬的趋势。

© 2010 Straits Index (M) Sdn Bhd

www.straitsindex.com

WinChart – Designed by investor for investors, since 1998