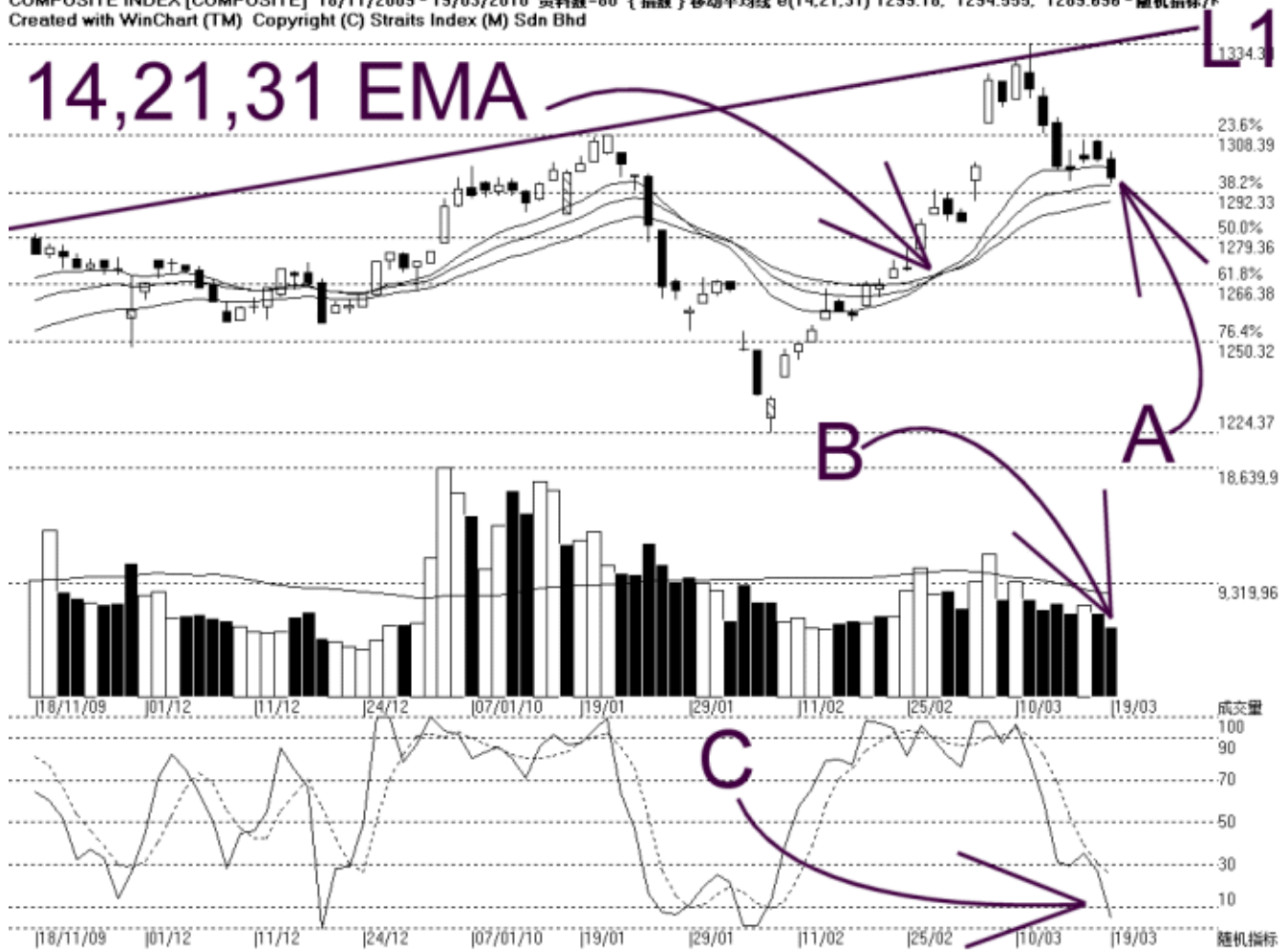


海峡指数(马)私人有限公司  
自 1998 年为投资者提供技术分析图表

### 富时吉隆坡综合指数 KLCI 19-3-2010

开市:1301.830 最高:1303.850 最低:1294.870 收市:1296.600 -5.340(-0.4%) 成交量:5,747,591 (-1026127,-15.1%)  
COMPOSITE INDEX [COMPOSITE] 18/11/2009 - 19/03/2010 资料数=80 { 指数 } 移动平均线 e(14,21,31) 1299.18, 1294.555, 1289.696 - 随机指标/K  
Created with WinChart (TM) Copyright (C) Straits Index (M) Sdn Bhd



富时综合指数进一步下滑 5.34 点，以 1296.6 点闭市，跌破了 1300 点的心理支持关口，综指当前的支持水平落在 1292.33 点的 38.2% 费氏支持线，阻力水平则是 1334.34 点的费氏线。

如图中箭头 A 所示，综指精确的在 21 天加权移动平均线 (EMA) 上获得扶持，这是综指当前的动态支持线，以技术而言，图中的 14、21、31 天 EMA 是综指当前的动态支持线组合，所以若综指跌破此 EMA 的话，那综指的后市将看低一线。

如图中箭头 B 所示，马股成交量减退 15.1%，所以成交量继续的低于 40 天成交量移动平均线 (VMA)，这是市场承接力量低的讯号，所以综指将继续维持调整或疲弱的趋势。

如图中箭头 C 所示，随机指标 (Stochastic) 进一步下滑，并且跌破 10% 的水平，这表示

综指的短期走势进一步转弱，无论如何，由于随机指标跌破 10%的水平，这表示综指有开始出现超卖的迹象，所以若随机指标接下来回弹，那将是综指出现技术反弹的讯号，惟随机指标是必须上扬突破 30%，那综指的短期走势有望摆脱下跌的窘境。

由于缺乏新的市场指引，再加上综指处于布林中频带（Bollinger Middle Band）以下，扬综指继续走弱，惟综指成功的守住 14、21、31 天的 EMA 组合，这是综指当前主要的支持水平，若综指能在此 EMA 上回弹，那综指将有望避开进一步的下跌，而有望回弹或形成横摆巩固的格局。

© 2010 Straits Index (M) Sdn Bhd

[www.straitsindex.com](http://www.straitsindex.com)

*WinChart – Designed by investor for investors, since 1998*