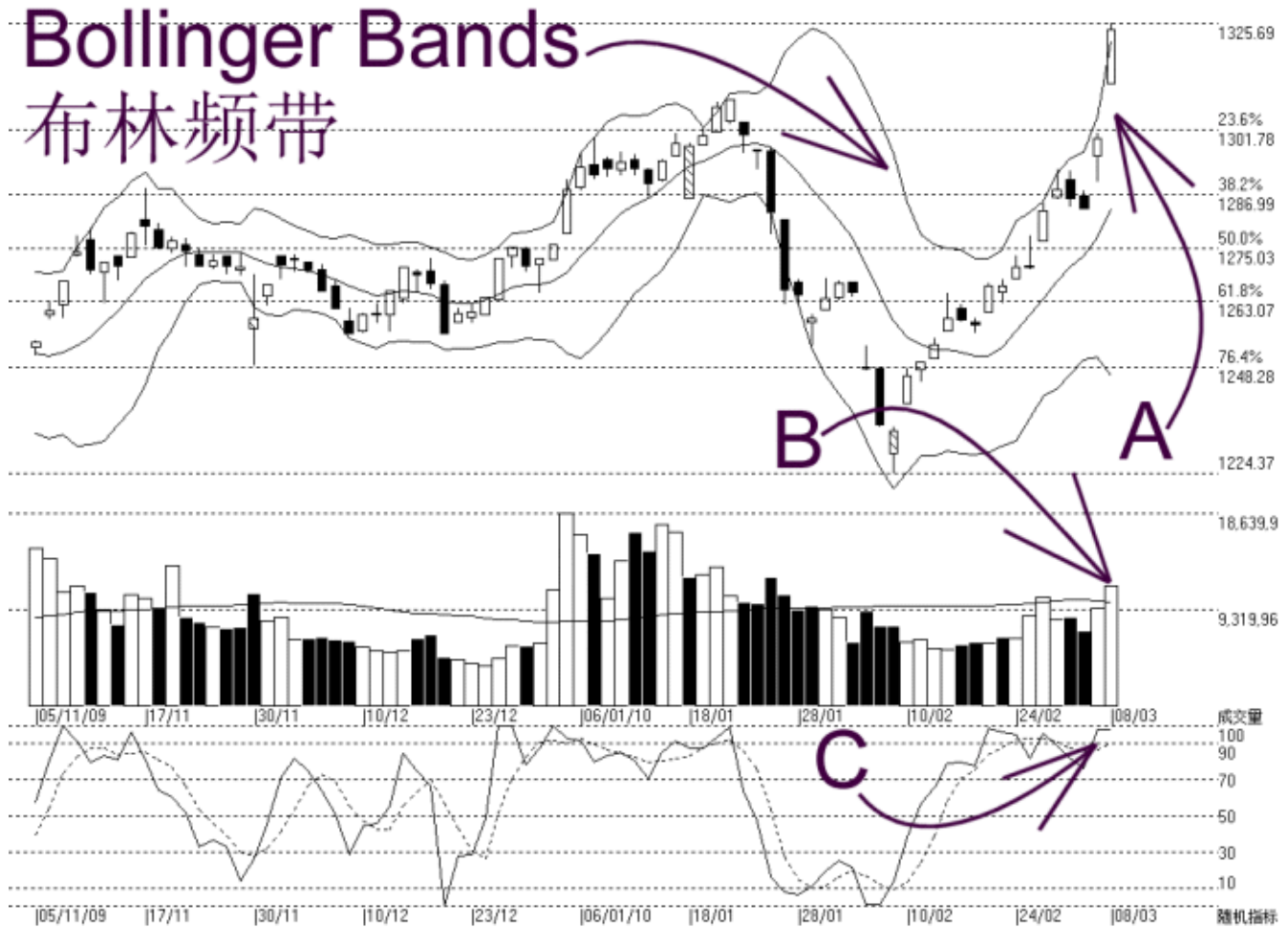


海峡指数(马)私人有限公司  
 自 1998 年为投资者提供技术分析图表

## 富时吉隆坡综合指数 KLCI 8-3-2010

开市:1312.180 最高:1325.690 最低:1312.180 收市:1324.220 +24.440(1.9%) 成交量:11,607,219 (+2191652,23.3%)  
 COMPOSITE INDEX [COMPOSITE] 05/11/2009 - 08/03/2010 资料数=80 { 指数 } 布林频带(10.2) 39% - 随机指标/KD线(9.3) %K=97.74, %D=90.3 (7  
 Created with WinChart (TM) Copyright (C) Straits Index (M) Sdn Bhd



由于受到道指及区域股市上扬的刺激，蓝筹股项在投资者的追捧下，富时综合指数以 1312.18 点挂开，出现了 12.4 点的缺口 (Gap)，综指随后上扬至 1324.22 点，按日上扬 24.44 点或 1.9%，并且写下了自 2008 年 3 月 3 日来的两年新高。综指当前的阻力水平是 1354 点的费氏线，支持水平则落在 1300 点的心理支持水平。

如图所示，布林频带 (Bollinger Bands) 打开 39%，由于综指依然处于布林中频带 (Bollinger Middle Band) 以上，所以综指进一步挺升；一般上，只要布林频带继续的打开，综指将有望维持上扬的格局，直到布林频带打开的幅度减少或收窄为止。

如图中箭头 B 所示，马股总成交量增长 23%，这使到成交量成功的突破了 40 天成交量移动平均线（VMA），这显示投资者继续回笼，所以综指在增加的承接力下走高。以技术而言，只要成交量能继续维持在 40 天成交量平均值以上的话，那任何套利的卖压将有望获得良好的吸纳，从而推高综指。

如图中箭头 C 所示，随机指标（Stochastic）继续处于 70% 以上，所以综指的短期走势亦继续保持在一个上扬的格局，通常综指短期上扬趋势将有望持续下去，直到随机指标跌破 70% 为止。

总的来说，由于布林频带进一步打开，所以综指延续之前的走势，继续的上探，这也与国际走势息息相关，所以综指接下来的后市继续受到外围因素以及布林频带能否继续维持打开的影响。接下来若布林频带打开幅度减少或开始收窄，那将是综指的涨势进入调整或巩固的讯号。

© 2010 Straits Index (M) Sdn Bhd

[www.straitsindex.com](http://www.straitsindex.com)

*WinChart – Designed by investor for investors, since 1998*