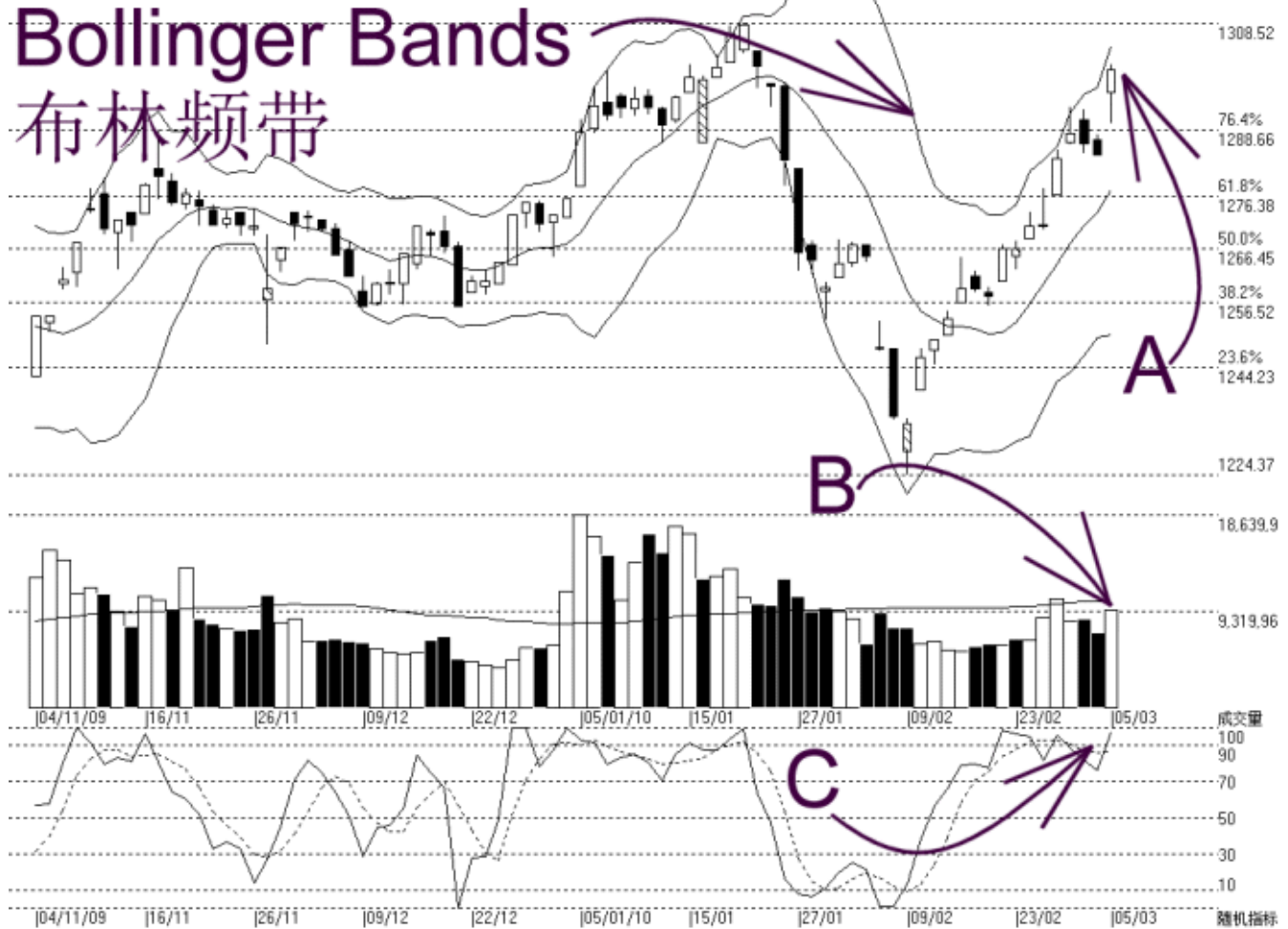


海峡指数(马)私人有限公司
 自 1998 年为投资者提供技术分析图表

富时吉隆坡综合指数 **KLCI 5-3-2010**

开市:1295.670 最高:1300.740 最低:1289.870 收市:1299.780 +15.690(1.2%) 成交量:9,415,567 (+2148340, 29.6%)
 COMPOSITE INDEX [COMPOSITE] 04/11/2009 - 05/03/2010 资料数=80 { 指数 } 布林频带(10,2) 16% 随机指标/KD线(9,3) %K=97.86, %D=86.92
 Created with WinChart (TM) Copyright (C) Straits Index (M) Sdn Bhd



由于区域股市纷纷上扬，富时综合指数也跟随上扬，并且开市以向上跳空形成一个缺口（Gap）。如图中箭头 A 所示，综指精确的在 1300 点的整点心理阻力水平遇阻，若综指接下来能上探突破 1300 点的关口，综指的阻力水平则是 1308.52 点的费氏线。综指更高的阻力水平处于 1354 点，支持水平则是刚刚突破的 1288.66 点的费氏线。

如图所示，布林频带（Bollinger Bands）打开 16%，由于综指早已处于布林中频带（Bollinger Middle Band），所以综指开始上扬，一般上综指将有维持上扬的趋势，直到布林频带打开的幅度减少或收窄为止。

如图中箭头 B 所示，马股总成交量增长 29.6%，这使到成交量相当接近 40 天成交量移动平均线（VMA），以技术而言，若成交量能增加至 40 天成交量平均值，那马股整体走势将能获得足够承接力量的扶持，这使到市场能够吸纳任何套利的卖压，所以综指继续转强的几率将提高。

如图中箭头 C 所示，随机指标（Stochastic）回弹，这使到随机指标继续维持在 70% 以上，这意味着综指的短期走势仍然属于强势中，直到随机指标跌破 70% 为止。

总的来说，综指在布林频带再度打开的影响下再度走高，惟综指在 1300 点的关口遇阻，接下来若布林频带进一步打开，综指将有望继续上扬，并且上探 1308.52 点的费氏阻力线；与此同时，国际股市的走势继续与综指的后市息息相关，对综指的走势有一定的影响。

© 2010 Straits Index (M) Sdn Bhd

www.straitsindex.com

WinChart – Designed by investor for investors, since 1998