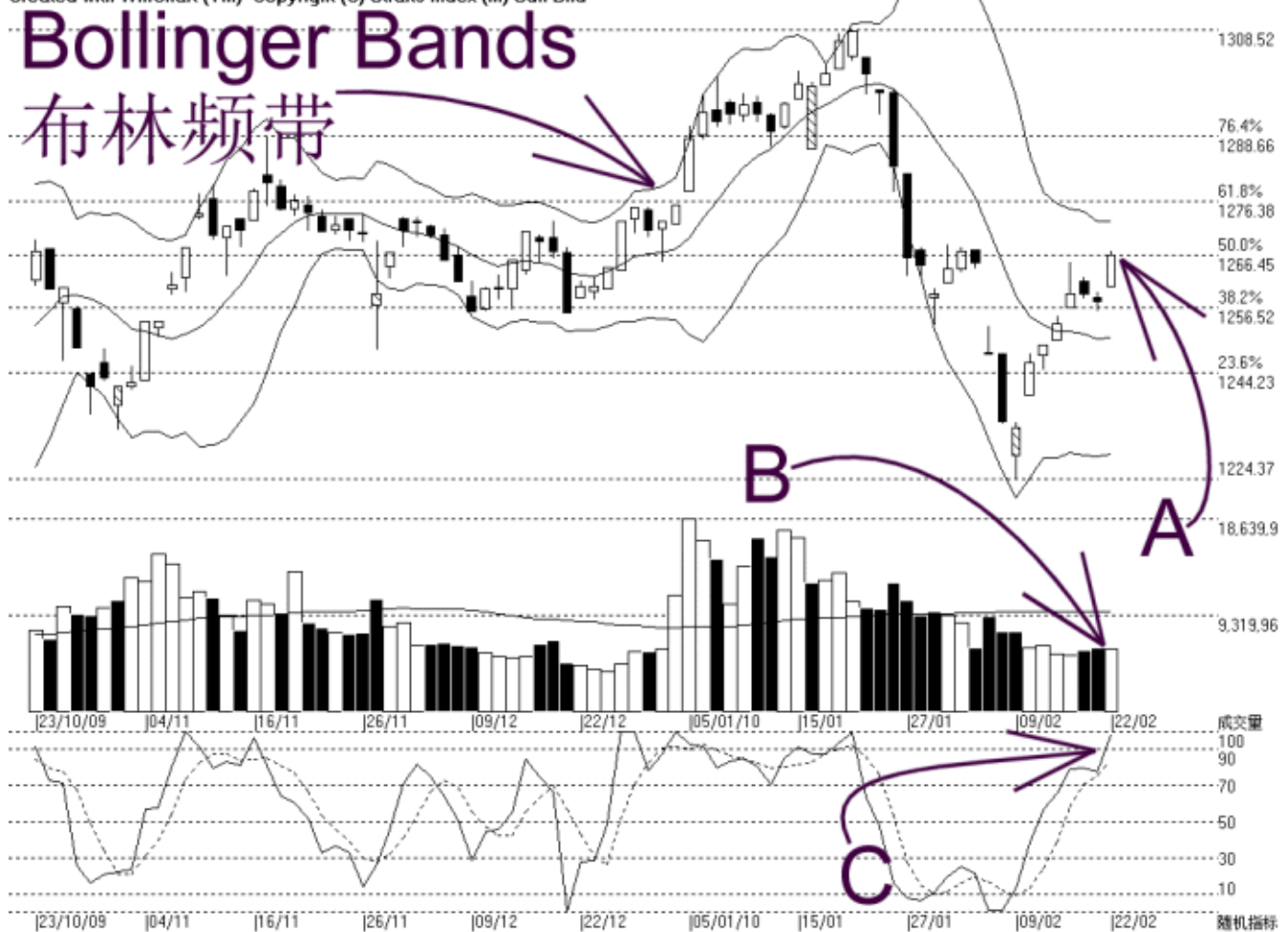


海峡指数(马)私人有限公司  
自 1998 年为投资者提供技术分析图表

### 富时吉隆坡综合指数 **KLCI 22-02-2010**

开市:1260.510 最高:1267.090 最低:1260.510 收市:1266.440 +8.770(0.7%) 成交量:6,002,478 (-229441,-3.7%)  
COMPOSITE INDEX [COMPOSITE] 23/10/2009 - 22/02/2010 资料数=80 { 指数 } 布林带宽(10.2) -1% - 随机指标/KD线(9.3) %K=98.40, %D=83.75 (1  
Created with WinChart (TM) Copyright (C) Straits Index (M) Sdn Bhd



富时大马综合指数周一上扬 8.77 点，以 1266.44 点挂收，如图中箭头 A 所示，综指来到一个短期的费氏线阻力水平，1266.45 点而受阻，若综指接下来能进一步上扬突破 1272 点的费氏线阻力，那综指将有望进一步转强，摆脱跌势，综指当前的支持水平处于 1250 点至 1257 点间的费氏线。

如图所示，布林频带 (Bollinger Bands) 收窄 1%，这显示综指目前仍然属于调整巩固的格局，无论如何，接下来若布林频带开始明显的打开，那综指将有望结束目前的巩固走势。另一方面，由于综指目前已经处于布林中频带 (Bollinger Middle Band) 以上了，所以若布林频带开始打开的话，那综指将有望出现上扬的趋势。

如图中箭头 B 所示，马股总成交量稍微减少 3.7%，这表示整体市场的交投依然淡静，投资者的购兴低，这是综指处于调整巩固的典型状态。一般上，成交量是必须增加至 40 天的平均值，那综指转强的走势才有望更加稳定。

如图中箭头 C 所示，随机指标（Stochastic）回弹，并且高于 90% 的水平，这表示综指的短期走势再度转强，若随机指标能持续的维持在 70% 以上的话，那综指的短期走势将有望继续走俏，这使到综指有望摆脱一个月来（一月廿二日起）的跌势。

总的来说，综指跟随亚太区域股市回弹，从随机指标的短期讯号亦显示综指的短期走势有转强的迹象。若综指接下来能持续转强，在加上布林频带开始打开及成交量增涨至 40 天平均值的话，综指将有望摆脱跌势，这使到综指的后市将有望看高一线。

© 2010 Straits Index (M) Sdn Bhd

[www.straitsindex.com](http://www.straitsindex.com)

*WinChart – Designed by investor for investors, since 1998*