



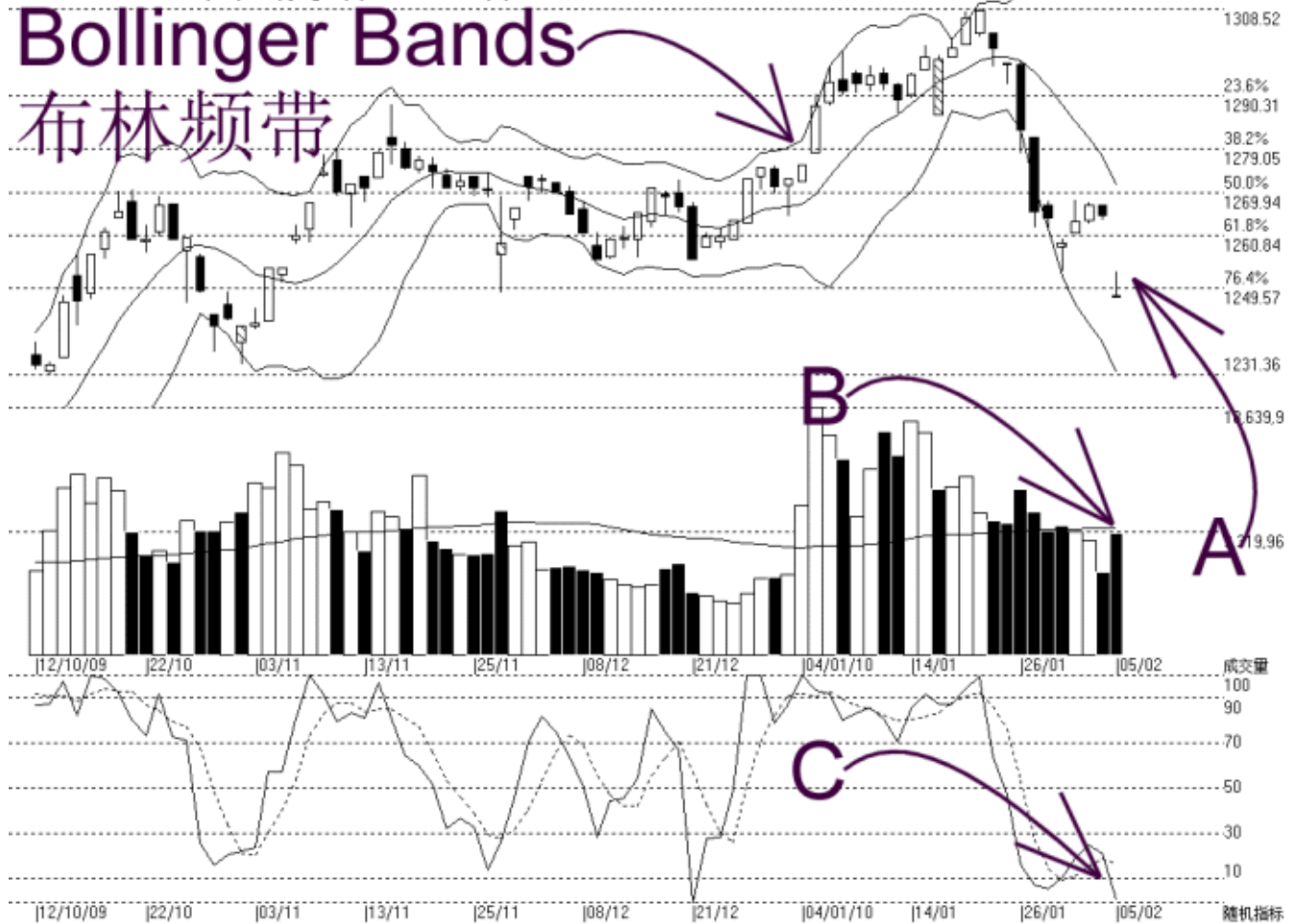
网页: [www.straitsindex.com](http://www.straitsindex.com)  
 电邮: [info@straitsindex.com](mailto:info@straitsindex.com)  
 电话: 03-8941 6828 (热线)



海峡指数(马)私人有限公司  
 自 1998 年为投资者提供技术分析图表

## 富时吉隆坡综合指数 KLCI 05-02-2010

开市:1248.150 最高:1253.000 最低:1247.460 收市:1247.900 -17.130(-1.4%) 成交量:9,183,449 (+2976051.47.9%)  
 COMPOSITE INDEX [COMPOSITE] 12/10/2009 - 05/02/2010 资料数=80 { 指数 } 布林频带(10.2) 1% - 随机指标/KD线(9.3) %K=0.79, %D=16.7 (-15.  
 Created with WinChart (TM) Copyright (C) Straits Index (M) Sdn Bhd



富时综合指数在道指及区域股市暴跌的拖累下，出现了一个开市的下跌缺口（Gap），这是市场惊慌抛售的讯号。如图中箭头 A 所示，综指跌破了 1250 点的支持费氏线，所以综指接下来继续有转弱的风险，而 1250 点成为当前的阻力水平，支持水平则落在 1242 点及 1231 点的费氏线。

如图所示，布林频带（Bollinger Bands）稍微打开 1%，这意味着综指的跌势有重新恢复的迹象，因为目前综指始终处于布林中频带（Bollinger Middle Band）以下，所以只要布林频带再度打开的话，那综指将继续的处于跌势中。

如图中箭头 B 所示，马股总成交量增长 47.9%，这显示有部分投资者在股价下跌时趁低

吸购，以求在技术反弹时赚取短线的盈利。无论如何，目前鹿死谁手还是言之过早，不过如果综指继续下滑，若成交量继续高扯的话，那将是市场卖压过于沉重的警告讯号。

如图中箭头 C 所示，随机指标（Stochastic）再度跌破 10% 的水平，并且非常接近 0% 的水平，这表示市场已经出现超卖，所以有望出现技术反弹，不过若随机指标继续处于 30% 以下，任何短期上扬都只能算是纯技术反弹而以。

总的来说，综指再度被国际市场牵着走，所以虽然综指以开始超卖而有望出现技术反弹，不过若外围因素仍然负面的话，预料综指将继续跟随整个大势浮沉，所以综指接下来的走势将取决于外围局势的演变。

© 2010 Straits Index (M) Sdn Bhd  
[www.straitsindex.com](http://www.straitsindex.com)

*WinChart – Designed by investor for investors, since 1998*