



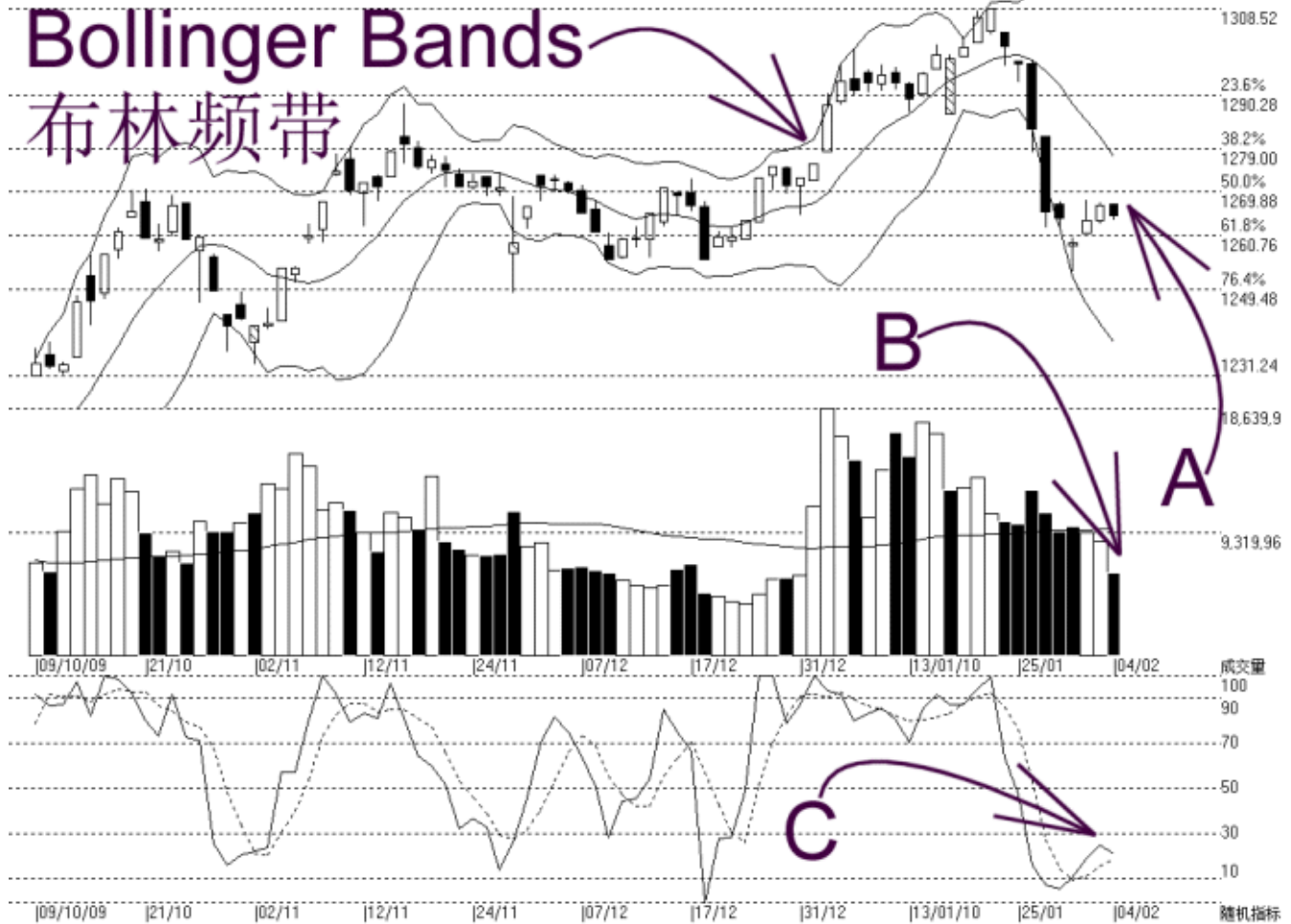
网页: www.straitsindex.com
 电邮: info@straitsindex.com
 电话: 03-8941 6828 (热线)



海峡指数(马)私人有限公司
 自1998年为投资者提供技术分析图表

富时吉隆坡综合指数 KLCI 04-02-2010

开市:1267.280 最高:1267.280 最低:1263.880 收市:1265.030 -2.120(-0.2%) 成交量:6,207,398 (-2445396,-28.3%)
 COMPOSITE INDEX [COMPOSITE] 09/10/2009 - 04/02/2010 资料数=80 { 指数 } 布林频带(10.2) 0% - 随机指标/KD线(9.3) %K=21.54 %D=19.28 (2)
 Created with WinChart (TM) Copyright (C) Straits Index (M) Sdn Bhd



如图中箭头 A 所示，富时综合指数微跌 2.12 点，以 1265.03 点闭市，这显示综指还是未能突破 1272 点的费氏线阻力，所以 1272 点继续成为综指接下来的阻力水平，支持水平则落在 1250 点的费氏线。

如图所示，布林频带 (Bollinger Bands) 打开的幅度为 0%，这表示综指的相对波动率减低，所以这是综指步入淡静或横摆巩固的迹象。无论如何，由于综指是处于布林中频带 (Bollinger Middle Band) 以下，所以综指始终是属于偏弱的格局，直到综指能成功突破布林中频带为止。

如图中箭头 B 所示，马股总成交量锐减 28.3%，这使到成交量远远的低于 40 天成交量移

动平均线（VMA）以下，这是综指进入淡静格局的讯号，若综指继续维持低于 40 天成交量平均值，那综指短期内将难以出现上扬的趋势。

如图中箭头 C 所示，随机指标（Stochastic）还未上扬突破 30% 的水平，所以综指的短期走势仍然是趋软的。一般上，随机指标是必须先上扬突破 30%，那综指的短期走势才有望摆脱下跌的风险。

总的来说，随着成交量减低，综指开始步入淡静的格局，布林频带显示综指波幅开始收窄，这是综指开始横摆巩固或调整的先兆。以技术而言，综指是须等到随机指标上扬突破 30% 的水平，那综指短期才能避开进一步下跌，若综指要转为短期上扬的话，那随机指标就得上扬突破 70% 的水平。

© 2010 Straits Index (M) Sdn Bhd

www.straitsindex.com

WinChart – Designed by investor for investors, since 1998