



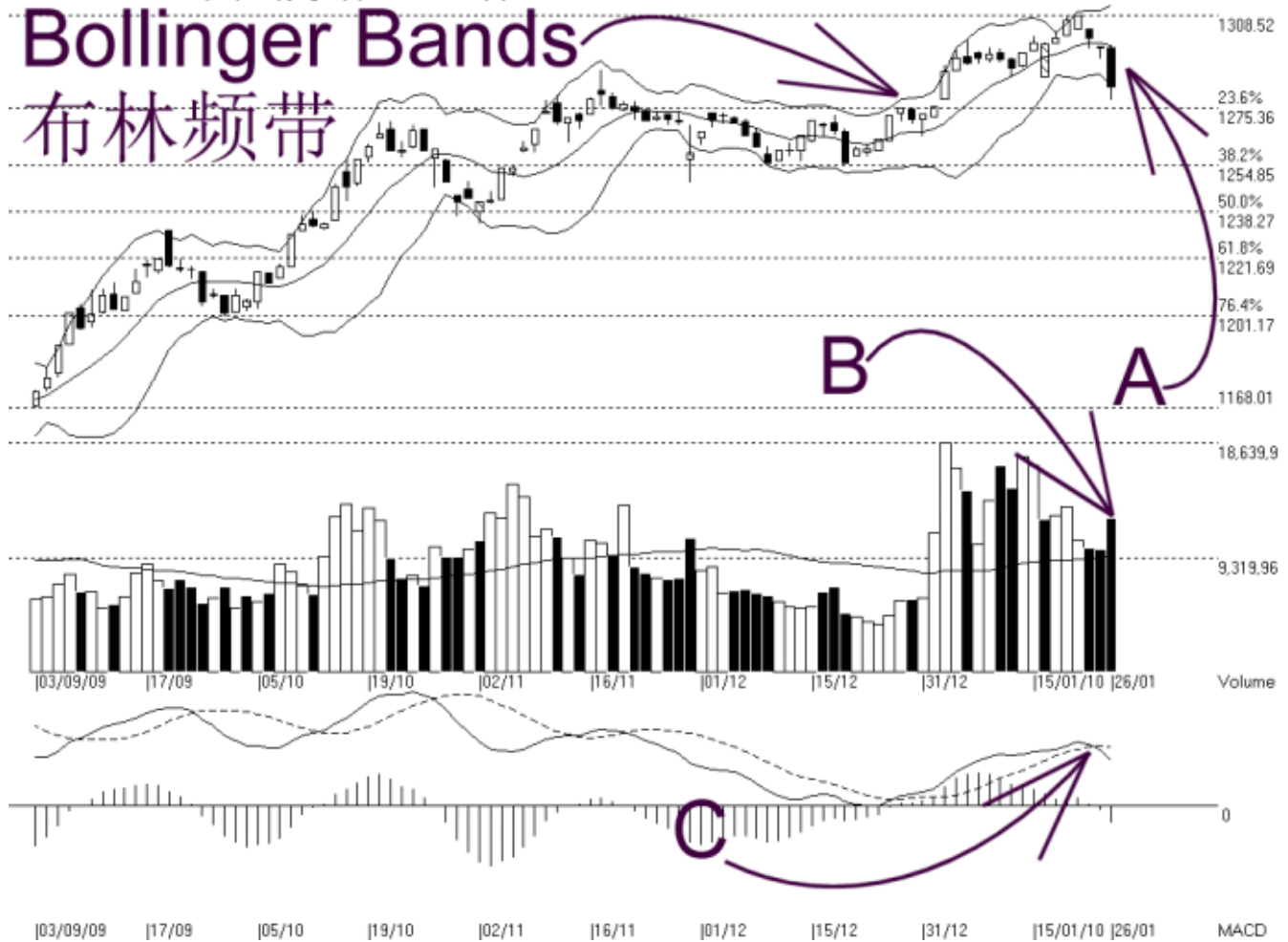
网页: www.straitsindex.com
 电邮: info@straitsindex.com
 电话: 03-8941 6828 (热线)



海峡指数(马)私人有限公司
 自 1998 年为投资者提供技术分析图表

富时吉隆坡综合指数 **KLCI 26-01-2010**

Open:1296.810 High:1297.450 Low:1278.100 Close:1283.020 -13.770(-1.1%) Volume:12,502,456 (+2540514,25.5%)
 COMPOSITE INDEX [COMPOSITE] 03/09/2009 - 26/01/2010 Ticks=98 { Indices } Bollinger Band(10,2) 28% - MACD(12,26,9) Daily (Fibo)
 Created with WinChart (TM) Copyright (C) Straits Index (M) Sdn Bhd



如图中箭头 A 所示，布林频带（Bollinger Bands）打开 28%，而综指已经以及处于布林中频带（Bollinger Middle Band）以下了，所以富时综合指数下挫 13.77 点或 1.1%，以 1283.02 点闭市，综指当前的支持水平落在 1272 点，阻力水平则是 1300 点的心理阻力关口。

如图所示，综指精确的在布林中频带遇阻，再加上布林频带的打开使到综指出现了下跌的趋势，通常综指将继续走软，直到布林频带打开的幅度减低或收窄为止。

如图中箭头 B 所示，虽然综指下跌，不过成交量却增加了 25.5%，所以成交量继续维持在 40 天成交量移动平均线（VMA）以上，这是因为虽然投资者纷纷套利、止损离场，不过还

是有投资者趁低吸纳，不过若成交量太高，那表示卖压沉重，这将加剧综指的跌势。

如图中箭头 C 所示，平均乖离（MACD）继续下跌，所以综指的中长期走势亦开始转弱。通常综指将继续的走软，直到平均乖离的振荡指标（Histogram）形成一个圆底（Rounding Bottom）为止。

总的来说，综指在国际指数纷纷下挫的影响下亦不能独善其身，开始出现转弱的格局，以技术而言，综指将继续维持目前转弱的走势，直到布林频带打开的幅度开始收窄或随机指标（Stochastic）再度上扬突破 30% 为止。

© 2010 Straits Index (M) Sdn Bhd

www.straitsindex.com

WinChart – Designed by investor for investors, since 1998