



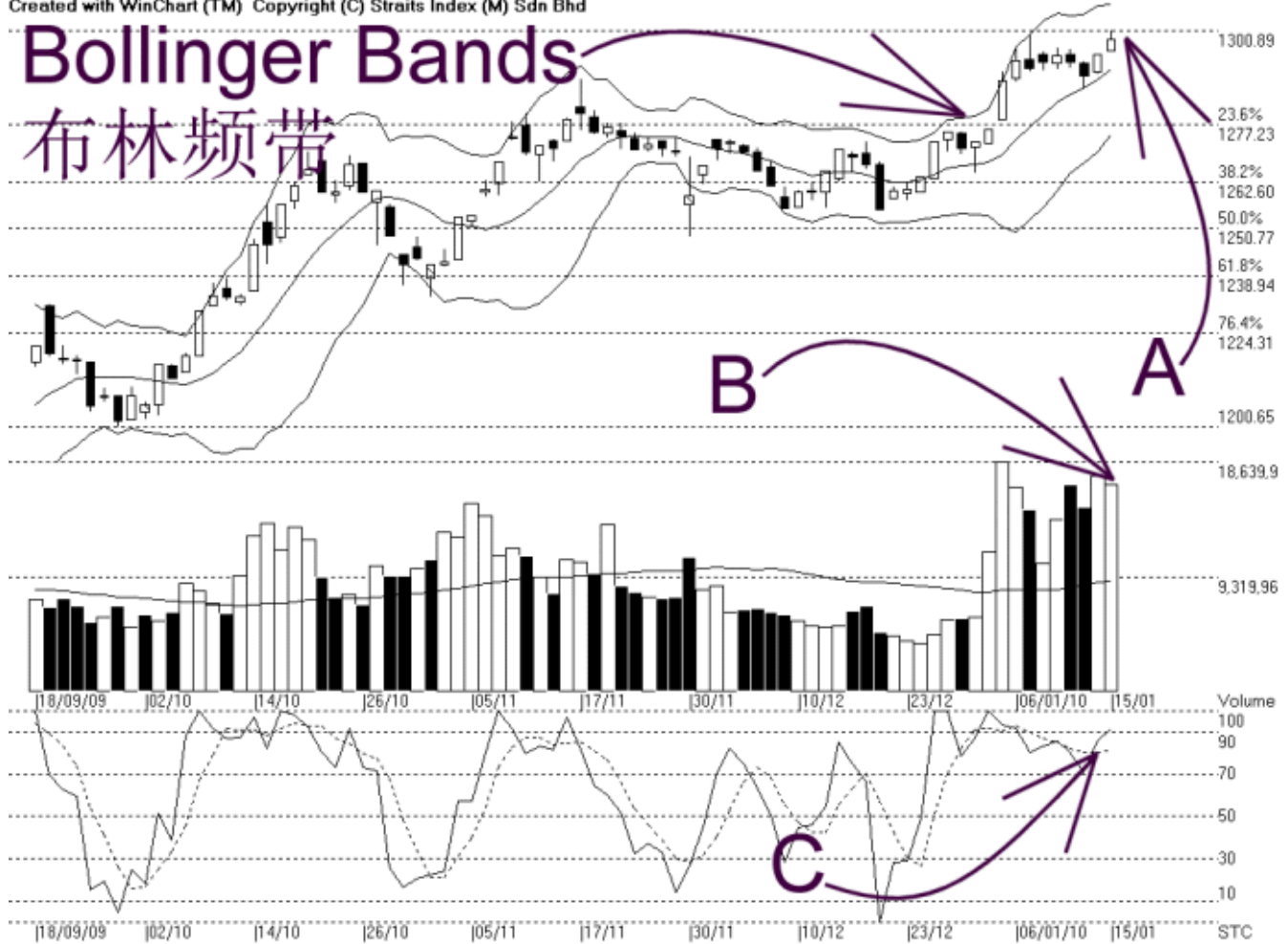
网页: www.straitsindex.com
 电邮: info@straitsindex.com
 电话: 03-8941 6828 (热线)



海峡指数(马)私人有限公司
 自 1998 年为投资者提供技术分析图表

富时吉隆坡综合指数 KLCI 15-01-2010

Open:1295.720 High:1300.890 Low:1295.720 Close:1298.580 +3.870(0.3%) Volume:16,774,929 (-780704,-4.4%)
 COMPOSITE INDEX [COMPOSITE] 18/09/2009 - 15/01/2010 Ticks=80 { Indices } Bollinger Band(10.2) -11% - STC(9.3) %K=91.93, %D=81.7
 Created with WinChart (TM) Copyright (C) Straits Index (M) Sdn Bhd



如图中箭头 A 所示，富时综合指数一度上探 1300 点的心理阻力关口，惟综指再度无功而返，综指在投资者套利的卖压下收窄涨幅，综指按日上扬 3.87 点，以 1298.58 点闭市。这意味则 1300 点的阻力仍然有效，这将成为综指下周的主要阻力水平，支持水平则落在 1288 点及 1276 点的费氏线。

如图所示，布林频带 (Bollinger Bands) 收窄 11%，这显示综指仍然未完全形成上扬的趋势，所以综指依然未能成功的上扬突破 1300 点的心理阻力，然而综指已经处于布林中频带 (Bollinger Middle Band) 以上了，所以接下来只要布林频带开始明显的打开，那综指将有望真正的形成一个上扬的趋势。

如图中箭头 B 所示，马股成交量稍微减少 4.4%，所以成交量仍然能维持在 40 天成交量移动平均线（VMA）的水平以上，这是投资者继续活跃的讯号，一般上只要市场交投量继续高于 40 天的平均值，那综指继续转强的机会亦浓厚。

如图中箭头 C 所示，随机指标（Stochastic）继续处于 70% 以上的水平，这是综指短期走势偏强的讯号，换句话说，接下来只要随机指标能继续保持在 70% 以上的水平，那综指短期走势将有望继续的走强，直到随机指标跌破 70% 为止。

综指继续周四回弹的趋势，并且上探 1300 点的阻力水平，惟部分投资者乘机套利，使到综指未能突破 1300 点的阻力水平，这也是为何 1300 点成为投资者的心理阻力水平。接下来只要布林频带能开始明显的打开，那综指将有望上扬突破 1300 点的阻力，届时综指的后市将有望更上一层楼。

© 2010 Straits Index (M) Sdn Bhd

www.straitsindex.com

WinChart – Designed by investor for investors, since 1998