



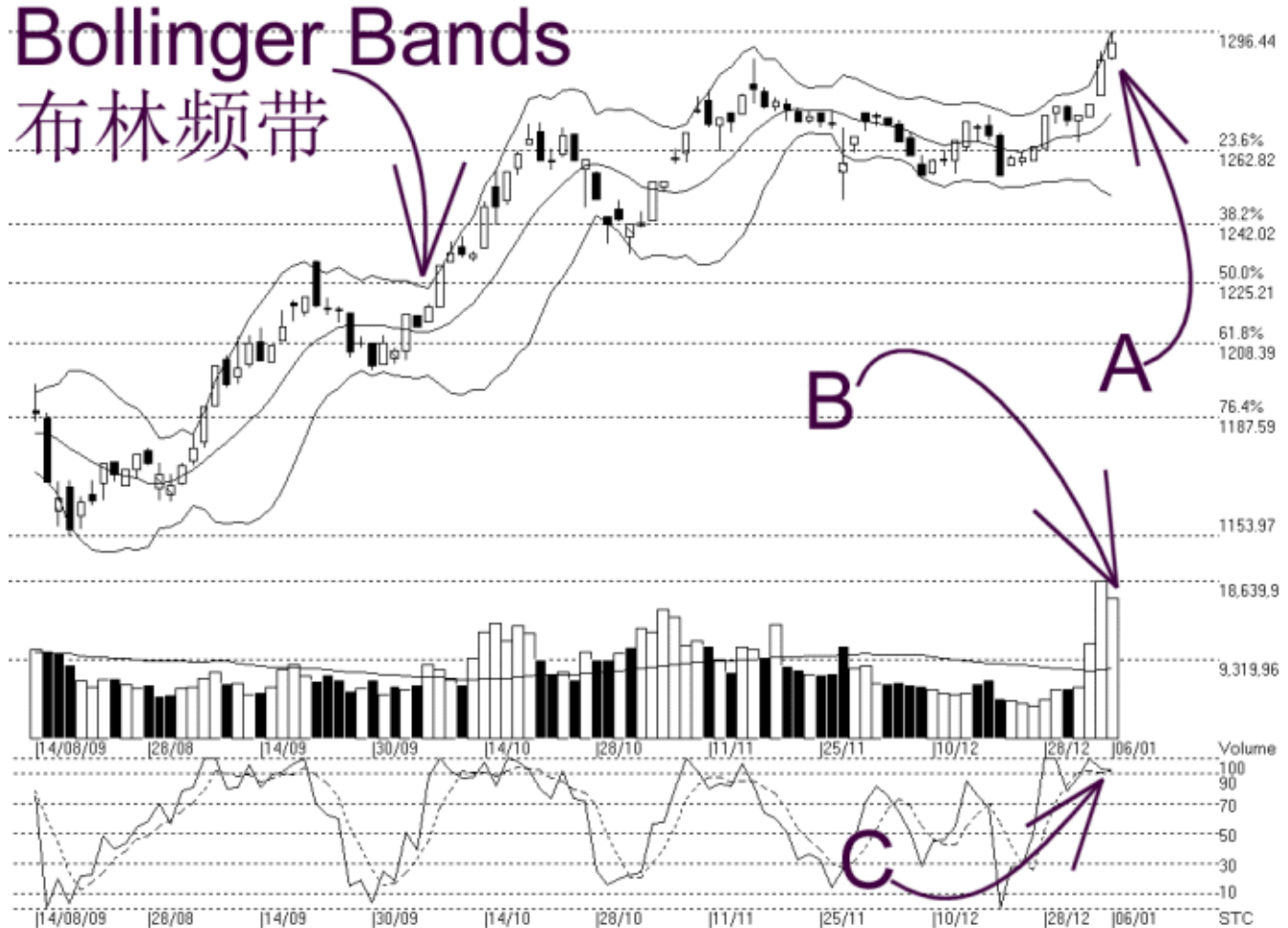
网页: www.straitsindex.com
 电邮: info@straitsindex.com
 电话: 03-8941 6828 (热线)



海峡指数(马)私人有限公司
 自 1998 年为投资者提供技术分析图表

富时吉隆坡综合指数 **KLCI 06-01-2010**

Open:1288.860 High:1296.440 Low:1288.020 Close:1293.170 +4.930(0.4%) Volume:16,560,479 (-2079452,-11.2%)
 COMPOSITE INDEX [COMPOSITE] 14/08/2009 - 06/01/2010 Ticks=97 { Indices } Bollinger Band(10,2) 27% - STC(9,3) %K=91.5, %D=92.85
 Created with WinChart (TM) Copyright (C) Straits Index (M) Sdn Bhd



如图中箭头 A 所示，布林频带 (Bollinger Bands) 进一步打开 27%，所以富时综合指数继续上扬，综指以 1293.17 点闭市，按日上扬 4.93 点。由于综指突破了 1288 点的费氏线阻力水平，所以综指当前的阻力水平上移至 1300 点的心理阻力关口，支持水平则是刚突破的 1288 点以及 1257 点的费氏线。

如图所示，综指目前仍然是处于布林中频带以上，所以布林频带打开使到综指继续维持上扬的格局。以技术而言，综指将继续的处于一个上扬的格局，直到布林频带开始收窄为止，无论如何若布林频带打开的幅度减低，这意味着综指的上扬动力也相应的减少，所以是综指出现调整的暗示。

如图中箭头 B 所示，马股成交量减少 11.2%，不过成交量仍然成功的维持在 40 天成交量（VMA）以上，这显示虽然投资者参与市场的交投量减少，不过市场的成交量仍然充足，所以整体上市场的承接力量依然能吸纳套利的卖压，这将有助于综指继续转强。

如图中箭头 C 所示，随机指标（Stochastic）仍然高于 70% 的水平，这表示综指短期的走势趋向上扬，直到随机指标跌破 70% 为止。

总的来说，综指目前的走势依然属于上扬的格局，无论如何，若布林频带开始收窄或随机指标跌破 70% 的水平，那综指将有出现技术调整的可能，届时布林中频带将成为综指的动态支持线，而综指只要一日在布林中频带上获得扶持，综指整体的涨势还是有望持续下去。

© 2010 Straits Index (M) Sdn Bhd

www.straitsindex.com

WinChart – Designed by investor for investors, since 1998